



# Guía de inicio rápido



[www.c-me.de](http://www.c-me.de)



## Datos:

<b>Medidas:</b>	130×65×24 mm plegado
<b>Peso:</b>	150g
<b>Wifi:</b>	2.4 GHz
<b>Sensor de imagen:</b>	1/2.3 CMOS
<b>Vídeo:</b>	1080 P 30 fps*
<b>Fotografía:</b>	8 MP*
<b>Formato:</b>	JPG/MP4 (MPEG-4 AVC/H.264)
<b>Batería:</b>	7.4V 700 mAh polímero de litio

\*Se requiere una tarjeta de memoria (2-32 GB) para guardar fotografías (8 MP) y vídeos (1080 P) en HD. Las imágenes enviadas por wifi tienen una resolución reducida. (Para la actualización del firmware, debe haber insertada una tarjeta de memoria). Si se utilizan tarjetas de memoria HC de hasta 32 GB, se recomienda formatearlas antes en Windows FAT32.



## Todo lo que nunca has querido saber sobre el GPS



Muy por encima de nuestras cabezas, a 20 000 km de altitud, los satélites orbitan alrededor de la Tierra y nos envían señales desde allí. No solo mejoran nuestros mapas, sino que también pueden utilizarse con otros fines. Por ejemplo, sirven para estabilizar tu cámara C-me, con la que puedes tomar increíbles selfies.

El GPS es extremadamente preciso (con una resolución de hasta 3 m), pero no es completamente fiable. La señal puede perderse o su calidad verse afectada por diversos factores. Por ello, C-me lleva integradas varias funciones de protección. Si la intensidad de la señal para C-me no es suficiente, no se pone en marcha, o bien aterriza automáticamente. Así de sencillo, así de seguro.

En las siguientes páginas, aprenderá por qué se pueden perder las señales y qué áreas se deben evitar al volar. ▶

### Condiciones del entorno



SEÑAL GPS: PERTURBACIONES CAUSADAS POR EDIFICIOS

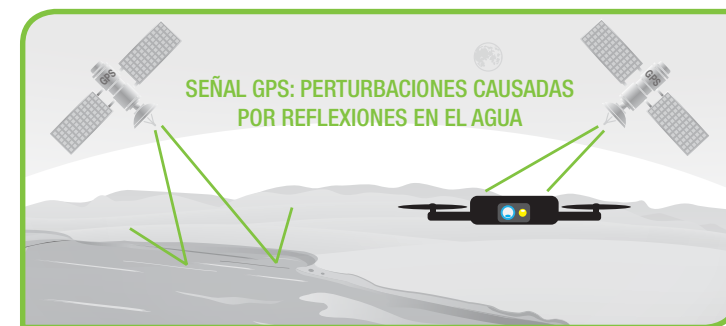


SEÑAL GPS: PERTURBACIONES CAUSADAS POR FACTORES METEOROLÓGICOS



SEÑAL GPS: PERTURBACIONES CAUSADAS POR ÁRBOLES/MONTAÑAS

= Área con señal de baja calidad

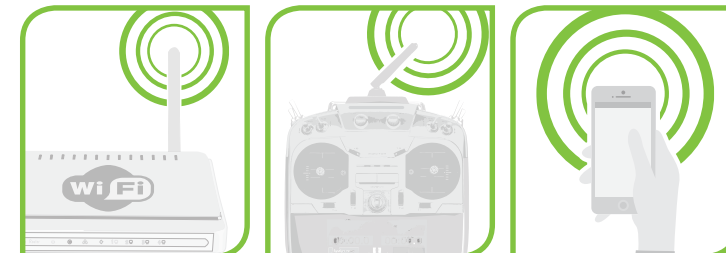


SEÑAL GPS: PERTURBACIONES CAUSADAS POR REFLEXIONES EN EL AGUA



SEÑAL GPS: PERTURBACIONES CAUSADAS POR CORRIENTES ELÉCTRICAS/METALES

PERTURBACIONES CAUSADAS POR UNA CANTIDAD EXCESIVA DE SEÑALES INALÁMBRICAS (WLAN), TRANSMISORES DE 2,4 GHZ O TELÉFONOS INTELIGENTES



## Volar con éxito en lugares seguros

Para mantener su posición cuando vuela al aire libre, C-me necesita señales GPS. Sin embargo, en algunos lugares, la calidad de la señal GPS puede ser insuficiente para un vuelo seguro. Los mejores resultados se consiguen en áreas despejadas, con suficiente espacio por todos los lados y una vista abierta al cielo.

A la hora de volar, debes evitar las circunstancias y los entornos que se describen a continuación:



Condiciones meteorológicas adversas (nubosidad densa, vientos superiores a 16 km/h)



Volar junto a grandes árboles o entre ellos



Volar en la proximidad de edificios altos, grandes objetos de metal y vallas elevadas



Líneas y postes de electricidad



Volar por encima del agua



Áreas con una gran cantidad de personas, teléfonos y señales inalámbricas (WLAN)



Para tu seguridad, C-me compruebe la calidad de la señal GPS al aire libre. Si la calidad de la señal no es satisfactoria, C-me no podrá volar en modo «Outdoor».

**Ten en cuenta lo siguiente:** En las áreas que no cumplan las condiciones mencionadas anteriormente, puede pasar más tiempo hasta que haya disponible una señal GPS de calidad suficiente para volar. Si continúa sin haber una señal de calidad suficiente pasados 2 minutos, te recomendamos cambiar el lugar de vuelo.



**Grabación de vídeos**  
Pulse el símbolo de grabación para comenzar a grabar un vídeo. Pulse el símbolo cuadrado para detener la grabación.

**Fotografías**  
Fotografía única: Pulse el símbolo de cámara o el control de volumen de su teléfono.  
Disparador automático: Mantenga pulsado durante un cierto tiempo el símbolo de cámara. Seleccione el temporizador y, a continuación, 3 s o 10 s.  
Secuencia de fotografías: Mantenga pulsado durante un cierto tiempo el símbolo de cámara. Active la función «Secuencia de fotografías» y, a continuación, elija el número de fotografías que desea tomar en serie.

**Mando de altura**  
Mueva el mando de altura para ajustar la altitud de vuelo.

**Girar C-me**  
En esta sección de la pantalla puede ver la imagen de la cámara de C-me. Puede desplazar la imagen hacia la derecha o hacia la izquierda pasando el dedo por la pantalla. C-me girará entonces alrededor de su propio eje para que la cámara se dirija hacia el motivo que desea capturar.

**Video panorámico de 360°**  
Mediante esta función, C-me graba un vídeo mientras gira lentamente alrededor de su propio eje. Primero, vuele hasta la posición y la altura deseadas. A continuación, active el símbolo 360°.

**Instant Share**  
Mediante esta función puede compartir sus fotografías y vídeos en las redes sociales de forma rápida y sencilla. Antes de volar, diríjase a «Ajustes» y seleccione el servicio deseado para Instant Share 1 y 2. Decida si desea añadir subtítulos o cuándo desea hacerlo. Se le pedirá que inicie sesión en el servicio seleccionado antes o después del vuelo. Cuando esté listo para despegar, seleccione la función Instant Share 1 o Instant Share 2 en la pantalla principal. Posteriormente, tome fotografías o vídeos durante el vuelo. Sus imágenes se enviarán al servicio seleccionado durante el vuelo (iOS) o después del vuelo (Android).

**Aterrizaje de emergencia**  
**Flash**

**Mando**  
Mueva el mando en la dirección en la que desea volar.

**Ajuste fino (= equilibrio aerodinámico)**  
Recomendado para volar en interiores.

**Find Me**  
Mediante esta función, ordenará a C-me que gire para dirigirse hacia usted. Pulse el símbolo «Find Me» para activar esta función. El símbolo aparece en verde cuando la función está activa. Una vez que C-me le haya encontrado, el símbolo volverá a ponerse blanco.

**Follow Me**  
Pulse el símbolo «Follow Me» (de color verde cuando la función está activa). En cuanto se mueva, C-me le seguirá lentamente. Podrá tomar una fotografía o un vídeo en cualquier momento. La función «Follow Me» permanecerá activa hasta que desactive el símbolo. La función «Follow Me» no implica que C-me tenga que dirigir siempre la cámara directamente hacia usted. No obstante, si lo desea, puede configurar «Find Me» para que la cámara permanezca siempre orientada hacia usted cuando use esta función.

**Ajustes**  
A través de este menú, puede configurar y personalizar C-me, calibrar manualmente los sensores y acceder a los menús de ayuda y a la presentación de diapositivas de inicio.

**Capacidad de la tarjeta de memoria**  
**Wifi**  
**Desbloqueo**  
**Galería**

**Nivel de la batería de C-me**  
**Señal GPS**  
Para poner C-me en marcha en modo «Outdoor», necesita un icono verde (véase el punto 9).

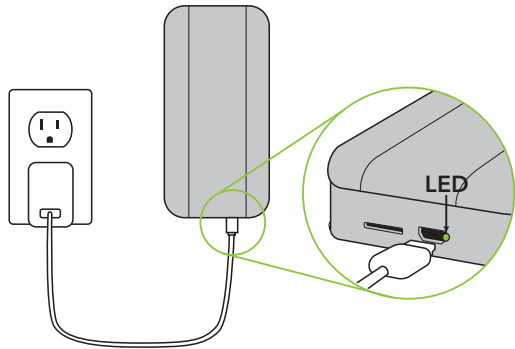
**Take-off**  
**Land**

**Pase el dedo por la pantalla hacia la derecha o hacia la izquierda para hacer que C-me gire.**

## Puesta en servicio de C-me

### 1: Cargar la batería de C-me

Cargue la batería de C-me con el cable USB suministrado. Cuando el led verde se apague, esto querrá decir que el proceso de carga se ha completado. Como alternativa, también puede cargar C-me a través de un cable USB (p. ej., conectándolo a una batería externa).



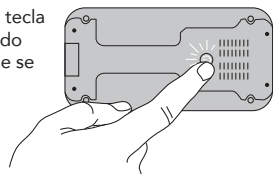
### 2: Descargar la aplicación móvil

Busque «C-me camera» en App Store o en Google Play y descargue la aplicación gratuita en su teléfono inteligente.



### 3: Encender C-me

Mantenga pulsada la tecla de encendido/apagado hasta que el led verde se encienda.



### 4: Vincular C-me con su teléfono inteligente

Diríjase a los ajustes de wifi de su teléfono inteligente y busque la red C-me-\*\*\*\*\*. Conecte su teléfono inteligente a la red de C-me e introduzca la contraseña «12345678».

Le recomendamos que personalice su C-me modificando el nombre de su aparato y su contraseña en la aplicación móvil, en «Ajustes > Aparato».



### 5: Abrir la aplicación móvil



**Nota importante:** Antes de poner C-me en marcha, consulte la información que aparece en «Ajustes > Ayuda» para saber más sobre el control y las características de C-me.

Apple and the Apple logo are trademarks of Apple Inc., registered in the U.S. and other countries. App Store is a service mark of Apple Inc. Android and Google Play are trademarks of Google Inc.

## Hacer volar C-me ¡Nota importante! Debe realizar sus primeros vuelos siempre en exteriores (modo «Outdoor»).

### 6: Desplegar los brazos

Despliegue los brazos.

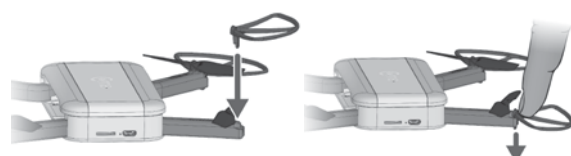


Ábralos completamente.



Despléguelos tirando hacia fuera de la muesca que hay en el extremo de cada brazo. Asegúrese de que los brazos queden encajados.

### 7: Montar la protección del rotor



Monte un anillo protector en cada brazo del motor. Asegúrese de que los anillos protectores queden correctamente encajados.

### 8: Posición de partida

**¡NOTA IMPORTANTE!**  
Dirija siempre la cámara hacia usted.



Busque un espacio despejado, alejado de árboles, edificios, metal y líneas eléctricas.

**AL AIRE LIBRE**  
la altitud de partida es de aprox. 2 m

### 9: Espere la señal GPS

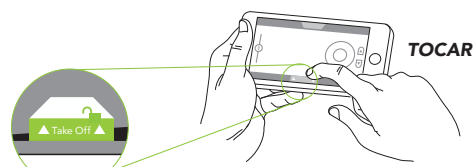
¡Quédese quieto y espere! Puede que C-me necesite hasta 2 minutos para detectar una buena señal GPS. Mientras busca un satélite, el símbolo GPS se mostrará en blanco. El símbolo parpadeará en amarillo mientras se busca la señal más intensa. Cuando el símbolo se ilumine permanentemente en verde, podrá volar de forma segura el aire libre.



Es posible que se le pida que cambie de ubicación si C-me detecta que no hay ninguna señal GPS de calidad suficiente en el lugar elegido. Disponer de una señal GPS estable es importante para conseguir una trayectoria de vuelo suave y estable.

### 10: Despegar

Mantenga pulsado el icono de desbloqueo durante 2 segundos. Siga las instrucciones que se mostrarán en su teléfono. Pulse «Take off» cuando se ilumine en verde. Por razones de seguridad, C-me únicamente permanece desbloqueado durante unos segundos.



Mantenga las manos, la cara, el pelo y la ropa suelta lejos del rotor.

**¡NOTA IMPORTANTE!** Es posible que se le pida que calibre C-me. Pulse «OK» para continuar y siga las instrucciones.

**Nota:** También puede realizar la calibración en «Ajustes > Calibración» manualmente.

### Calibración

**Paso 1**  
Calibre su teléfono móvil. De esta manera, ayudará a que C-me detecte su ubicación con mayor precisión.

**iOS:** Abra la aplicación de brújula en su teléfono móvil y mueva su teléfono al menos tres veces por el aire en forma de ocho.



**Android:** Abra Google Maps, haga clic en su ubicación actual y ejecute «Calibrar brújula».

**Paso 2**  
Calibre el acelerómetro. Asegúrese de que C-me se encuentre sobre una superficie plana.

**Paso 3**  
Calibre la brújula de C-me. De esta manera, ayudará a que C-me detecte su ubicación con precisión.

**A.** Coloque C-me completamente apoyado en el suelo. Mantenga su teléfono móvil a una distancia de al menos 0,75 m.

**B.** Haga girar C-me horizontalmente, sin levantarlo.



**C.** Si el vídeo cambia a modo vertical, levante C-me ligeramente por encima del suelo y gire la lente de la cámara hacia abajo.



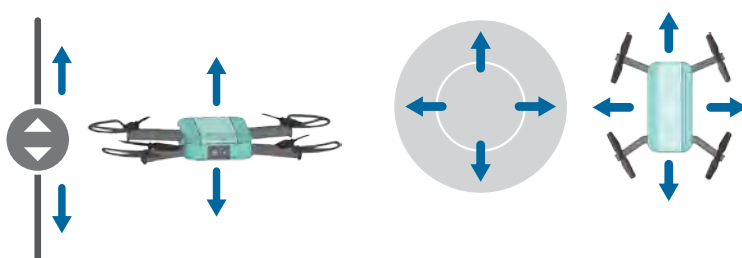
Cuanto todo esté listo para el vuelo, pulse el icono de desbloqueo, seleccione el modo deseado («Indoor»/«Outdoor») y despegue.



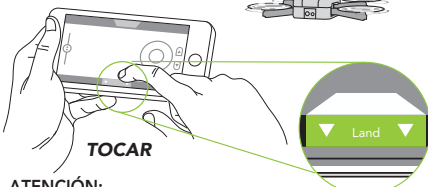
### 11: Mando

Mueva el mando de altura para ajustar la altitud de vuelo.

Mueva el mando en la dirección en la que desea volar.



### 12: Aterrizar

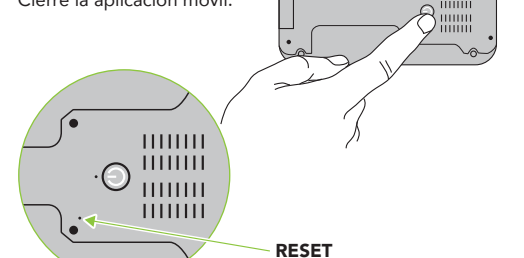


**ATENCIÓN:**

Cuando vaya a aterrizar al aire libre, C-me se moverá primero hacia arriba (3 m) y, a continuación, se desplazará hasta la posición de partida para aterrizar lentamente. Mediante esta característica de seguridad, se evita que C-me choque con posibles obstáculos en su trayectoria de vuelo (excepción: si se ha activado «Follow Me», C-me aterrizará de inmediato). Si desea aterrizar lo antes posible en una situación de emergencia, pulse una vez el icono **EMERGENCY**.

### 13: Apagar


Mantenga la tecla pulsada hasta que se apague la luz. Cierre la aplicación móvil.



# NOTA IMPORTANTE: ¡LEER ANTES DE VOLAR!

Estimado/a cliente/a:

C-me es un producto innovador. Para disfrutarlo durante el mayor tiempo posible, siga las instrucciones que se indican a continuación:

1. Lea primero esta guía de inicio rápido. Realice los pasos 1 a 5 que aparecen en el apartado «Puesta en servicio de C-me». Familiarícese con las diferentes funciones de C-me. Para ello, vea, por ejemplo, la presentación de diapositivas. Encontrará esta ayuda en la aplicación móvil, en Ajustes  > AYUDA > Presentación de diapositivas
2. Debe realizar sus primeros vuelos SIEMPRE en exteriores, en modo «Outdoor».
3. Siga también las instrucciones de seguridad que aparecen en nuestro folleto suministrado por separado.
4. Encontrará más información en **www.c-me.de**

Ersatzteile bekommen Sie im Online Shop unter  
[www.revell-shop.de](http://www.revell-shop.de)

( **D** **A** **CH** **B** **L** **NL** **GB** **F** )

oder bei Ihrem Händler vor Ort.

**D** Ersatzteil-Bestellungen aus den übrigen Ländern werden über die jeweiligen Distributeure abgewickelt.

Bitte kontaktieren Sie Ihren Händler oder Ihren zuständigen Distributeur.

**GB** Spare part orders from other countries are processed by the local distributors.

Please contact your dealer or responsible distributor.

20050 0387ES V01.01