



07452-0379

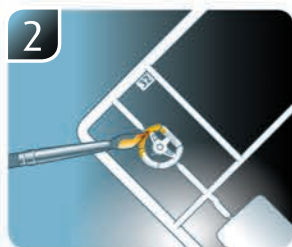
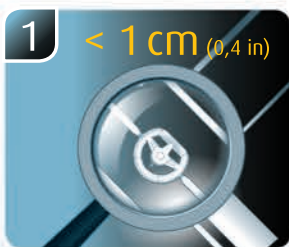
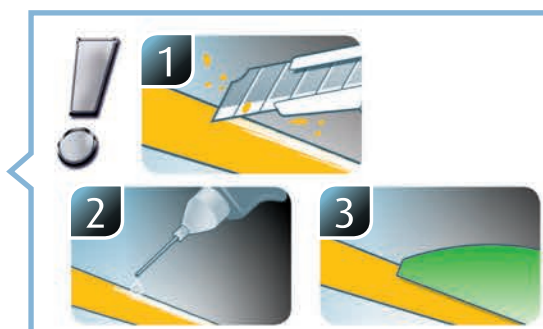
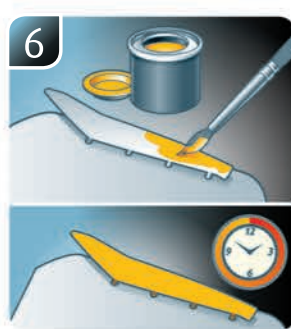
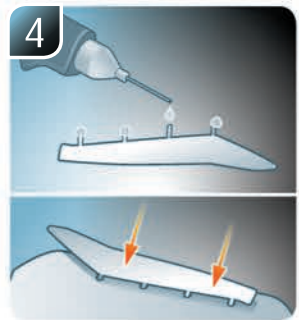
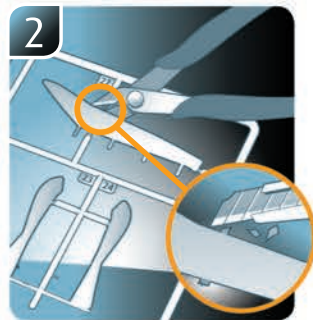
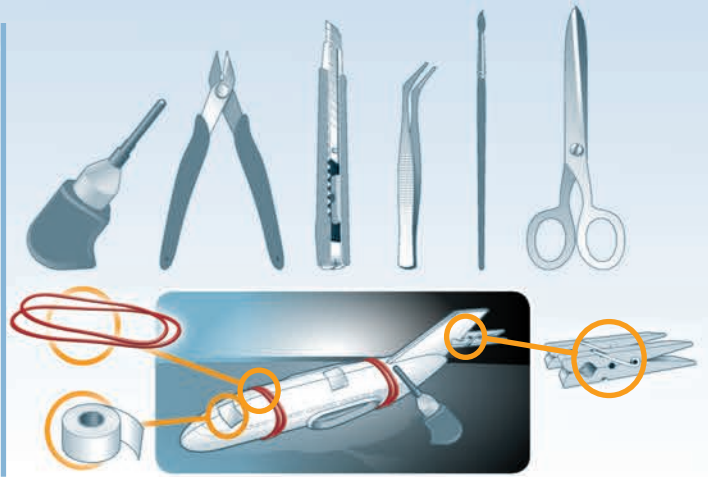
LEVEL 4  
1 2 3 4 5

## MAN TGM / Schlingmann HLF20 VARUS 4x4

Beiliegenden Sicherheitstext beachten / Please note the enclosed safety advice

- Ⓢ Beiliegenden Sicherheitstext beachten und nachschlagbereit halten.
- Ⓢ Please note the enclosed safety advice and keep safe for later reference.
- Ⓢ Respecter les consignes de sécurité ci-jointes et les conserver à portée de main.
- Ⓢ Houdt u aan de bijgaande veiligheidsinstructies en hou deze steeds bij de hand.
- Ⓢ Seguire le avvertenze di sicurezza allegate e tenerle a portata di mano.
- Ⓢ Observar y siempre tener a disposición este texto de seguridad adjunto.
- Ⓢ Ter em atenção o texto de segurança anexo e guardá-lo para consulta.
- Ⓢ Overhold vedlagte sikkerhedsanvisninger og hav dem liggende i nærheden.
- Ⓢ Ha alltid vedlagt sikkerhetstekst klar til bruk.
- Ⓢ Beakta bifogad säkerhetstext och håll den i beredskap.
- Ⓢ Huomioi ja säilytä oheiset varoitukset.
- Ⓢ Соблюдать технику безопасности, сохранить инструкцию для дальнейших обращений.
- Ⓢ Przestrzegać załączonego tekstu dotyczącego bezpieczeństwa i mieć go zawsze pod ręką.
- Ⓢ Dodržujte tento priložený bezpečnostní text a mějte ho po ruce.
- Ⓢ A mellékelt biztonsági szöveget vegye figyelembe és tartsa fellepozásra készen.
- Ⓢ Respektujte priložený bezpečnostní text a uchovávejte ho pre budúce použitie.
- Ⓢ Respectați textul de siguranță atașat și păstrați-l la îndemână.
- Ⓢ Спазвайте приложения текст за безопасност и го дръжте под ръка за справки.
- Ⓢ Priložena varnostna navodila izvajajte in jih hranite na vsem dostopnem mestu.
- Ⓢ Λάβετε υπόψη σας το συννημένο κείμενο ασφαλείας και φυλάξτε το ώστε να ανατρέχετε σε αυτό όποτε χρειάζεται.
- Ⓢ Ektekiğüvenlik talimatlarını dikkate alıp, bakabileceğiniz bir şekilde muafaza ediniz.





㉔ Weitere Tipps und Tricks.  
 ㉕ Additional tips and tricks.  
 ㉖ Conseils et astuces supplémentaires.  
 ㉗ Andere tips en trucs.  
 ㉘ Ulteriori consigli e suggerimenti.  
 ㉙ Consejos y sugerencias adicionales.  
 ㉚ Mais dicas e truques.

㉛ Flere tips og tricks.  
 ㉜ Flere tips og tricks.  
 ㉝ Ytterligare tips och tricks.  
 ㉞ Lisää vinkkejä ja niksejä.  
 ㉟ Другие советы и хитрости.  
 ㊱ Dalsze wskazówki i sugestie.  
 ㊲ Další tipy a rady.  
 ㊳ További ötletek és fogások.  
 ㊴ Dalsie tipy a triky.  
 ㊵ Alte sfaturi și trucuri.

㊶ Други полезни съвети и трикове.  
 ㊷ Nadaljnji nasveti in zvijače.  
 ㊸ Πρόσθετες συμβουλές και κόλπα.  
 ㊹ Diğer öneriler ve ipuçları.

[www.revell.de](http://www.revell.de)



DE Kleben  
EN glue  
FR Coller  
NL Lijmen  
IT Incollare  
ES Pegamento  
PT Colar  
DK Lim  
NO Lime  
SE Limma  
FI Liimaa  
RU Kleить  
PL Przykleić  
CZ Slepění  
HU Ragassza rá  
SK Lepiť  
RO Lipiți  
BG Запелете  
SI Prilepite  
GR Κολλήσετε  
TR Yapıştırma



DE Nicht kleben  
EN Don't glue  
FR Ne pas coller  
NL Niet lijmen  
IT Non incollare  
ES No pegamento  
PT Não colar  
DK Lim ikke  
NO Ikke lime  
SE Limma inte  
FI Älä liimaa  
RU Не клеить  
PL Nie przyklejać  
CZ Nelepít  
HU Ne ragassza rá  
SK Nelepít  
RO Nu lipiți  
BG Не лепете  
SI Ne lepíte  
GR Μην κολλήσετε  
TR Yapıştırmayın



DE Bemalen  
EN Paint  
FR Peindre  
NL Beschilderen  
IT Colorare  
ES Pintar  
PT Pintar  
DK Mal  
NO Male  
SE Måla  
FI Maalaa  
RU Раскрасить  
PL Pomalować  
CZ Pomalovat  
HU Fesse be  
SK Natrief  
RO Vopsiți  
BG Боядисайте  
SI Pobarvajte  
GR Βαΐψτε  
TR Boyama



DE Zusammenbau Reihenfolge.  
EN Sequence of assembly.  
FR Ordre d'assemblage.  
NL Volgorde van montage.  
IT Sequenza di assemblaggio.  
ES Secuencia de montaje.  
PT Sequência de montagem.  
DK Samlerækkefølge.  
NO Monteringsrekkefølge.  
SE Montering ordningsföljd.  
FI Kokoamisjärjestys.  
RU Последовательность сборки.  
PL Kolejność montażu.  
CZ Pořadí složení.  
HU Összerakási sorrend.  
SK Poradie zostavenia.  
RO Ordinea asamblării.  
BG Последователност наглобяване.  
SI Vrstni red sestavljanja.  
GR Σειρά τοποθέτησης.  
TR Parçaların birleştirme sırası.



DE Wahlweise  
EN Optional  
FR Facultatif  
NL Naar keuze  
IT Facoltativamente  
ES Opcional  
PT Opcional  
DK Valgfri  
NO Valgfritt  
SE Valfri  
FI Valinnaisesti  
RU На выбор  
PL Opcjonalnie  
CZ Volitelně  
HU Választás szerint  
SK Alternativne  
RO Optional  
BG По избор  
SI Izbirno  
GR Προαιρετικά  
TR Opsiyonel



DE Achtung  
EN Attention  
FR Attention  
NL Obgelet  
IT Attenzione  
ES Atención  
PT Atenção  
DK Obs!  
NO OBS  
SE OBS  
FI Huomio  
RU Внимание  
PL Uwaga  
CZ Pozor  
HU Figyelem!  
SK Pozor  
RO Atenție  
BG Внимание  
SI Pozor  
GR Προσοχή  
TR Dikkat



DE Klarsichtteile  
EN Clear parts  
FR Pièces transparentes  
NL Transparente onderdelen  
IT Parti trasparenti  
ES Piezas transparentes  
PT Peças transparentes  
DK Klare dele  
NO Klare deler  
SE Genomskinliga detaljer  
FI Läpinäkyvät osat  
RU Прозрачные детали  
PL Przejrzyste części  
CZ Průhledné díly  
HU Átlátszó alkatrészek  
SK Číre diely  
RO Piese transparente  
BG Прозрачни части  
SI Prozorni deli  
GR Διαφανή μέρη  
TR Şeffaf parçalar



DE Abbildung zusammengesetzter Teile.  
EN Illustration of assembled parts.  
FR Figure représentant les pièces assemblées.  
NL Afbeelding van samengevoegde onderdelen.  
IT Foto delle parti assemblate.  
ES Figura de las piezas montadas.  
PT Ilustração das peças montadas.  
DK Illustration af samlede dele.  
NO Figur av sammensatte deler.  
SE Bild på sammansatta detaljer.  
FI Koottujen osien kuva.  
RU Изображение смонтированных деталей.  
PL Rysunek połączonych części.  
CZ Zobrazení spojených dílů.  
HU Összerakott alkatrészek ábrája.  
SK Obrázok dielov, ktoré sa majú zmontovať.  
RO Figura reprezentând piesele asamblate.  
BG Изображение наглоблените части.  
SI Slika sestavljenih delov.  
GR Απεικόνιση των τοποθετημένων μερών.  
TR Birleştirilmiş parçaların resmi.



DE Bauteile trocknen lassen.  
EN Allow the parts to dry.  
FR Laisser sécher les pièces.  
NL Onderdelen laten drogen.  
IT Lasciare asciugare i componenti.  
ES Dejar secar las piezas.  
PT Deixar as peças secar.  
DK Lad delene tørre.  
NO Tørk komponenter.  
SE Låt komponenterna torka.  
FI Anna rakeneosien kuivua.  
RU Дайте деталям высохнуть.  
PL Pozostawić elementy konstrukcji do wyschnięcia.  
CZ Nechte díly uschnout.  
HU Hagyj meg száradni az alkatrészeket.  
SK Konštrukčné diely nechajte vyschnúť.  
RO Lăsați componentele să se usuce.  
BG Оставете слобените части да изсъхнат.  
SI Osušite sestavne dele.  
GR Αφήστε τα μέρη να στεγνώσουν.  
TR Yapı parçalarını kurumaya bırakın.



DE Abziehbild in Wasser einweichen und anbringen.  
EN Soak and apply decals.  
FR Mouiller et appliquer les décalcomanies.  
NL Transfer in water even laten weken en aanbrengen.  
IT Immergere la decalcomania nell'acqua e applicarla.  
ES Mojar y aplicar calcomanías.  
PT Amolecer o decalque em água e aplicar.  
DK Gør overføringsbilledet vådt og sæt det på.  
NO Myk opp avtrekkingsbildet i vann og sett på.  
SE Blötlägg dekalen i vatten och sätt på den.  
FI Pehmitä siirtokuva vedessä ja siirrä paikalleen.  
RU Опустите переводную картинку в воду и нанесите её.  
PL Namoczyć kalkomanie w wodzie i przykleić.  
CZ Nechte obtisk odmočit ve vodě a přilepte.  
HU Merítse vízbe és helyezze fel a matricát.  
SK Obláčkový obrázok namočte do vody a priložte na plochu.  
RO Inmuiați abțibildul în apă și aplicați-l.  
BG Потопете ваденката във вода и я поставете.  
SI Prelepnico namakajte v vodi. In namestite.  
GR Μουσκεψτε σε νερό και τοποθετήστε τις χαλκομανίες.  
TR Çıkartmayı suda yumuşatın ve takın.



DE Entfernen  
EN Remove  
FR Détacher  
NL Verwijderen  
IT Rimuovere  
ES Eliminar  
PT Remover  
DK Fjern  
NO Fjerne  
SE Ta bort  
FI Poista  
RU Удалить  
PL Usunąć  
CZ Odstranit  
HU Eltávolítani  
SK Odstráňte  
RO Îndepărtați  
BG Отстранете  
SI Odstranitev  
GR Αφαιρέστε  
TR Çıkar



DE Loch bohren.  
EN Make a hole.  
FR Faire un trou.  
NL Maak een gat.  
IT Praticare un foro.  
ES Hacer un agujero.  
PT Fazer um furo.  
DK Lav et hul.  
NO Bor et hull.  
SE Borra hål.  
FI Poraa reikä.  
RU Просверлить отверстие.  
PL Wywiercić otwór.  
CZ Vyrtejte otvor.  
HU Fúrjon lyukat.  
SK Vyrťajte otvor.  
RO Faceți o gaură.  
BG Пробийте дупка.  
SI Izvrtajte izvrtino.  
GR Ανοίξτε τή.  
TR Delik açın.



DE Mit Klebeband fixieren.  
EN Attach with adhesive tape.  
FR Fixer à l'aide de ruban adhésif.  
NL Met plakband vastzetten.  
IT Fissare con nastro adesivo.  
ES Fijar con cinta adhesiva.  
PT Fixar com fita adesiva.  
DK Fastgør med tape.  
NO Fest med tape.  
SE Fixera med tejp.  
FI Kiinnittää liimanauhalla.  
RU Зафиксировать липкой лентой.  
PL Przymocować za pomocą taśmy samoprzylepnej.  
CZ Připevněte lepicí páskou.  
HU Rögiztse ragasztószalaggal.  
SK Fixujte lepiacou páskou.  
RO Fixați cu bandă adezivă.  
BG Фиксирайте с тиксо.  
SI Pritrdite z lepilnim trakom.  
GR Στερεώστε με κολλητική ταινία.  
TR Yapıştırma bandı ile sabitleyin.



DE Mit einem Messer abtrennen.  
EN Detach with knife.  
FR Détacher au couteau.  
NL Met een mesje afsnijden.  
IT Separare con un coltello.  
ES Separar con cuchillo.  
PT Separar com uma faca.  
DK Skær af med en kniv.  
NO Separer med kniv.  
SE Skall skiljas av med en kniv.  
FI Erotta veitsellä.  
RU Отделить ножом.  
PL Oddzielić za pomocą noża.  
CZ Oddělte nožem.  
HU Válassza le késsel.  
SK Oddelte nožom.  
RO Desprindeți cu un cuțit.  
BG Откъснете с нож.  
SI Odrežite z ustreznim rezilom.  
GR Αφαιρέστε με ένα μαχαίρι.  
TR Bir bıçak ile kesin.



DE Anzahl der Arbeitsgänge.  
EN Number of working steps.  
FR Nombre d'étapes de travail.  
NL Het aantal bouwstappen.  
IT Numero di fasi di lavoro.  
ES Numero de pasos de trabajo.  
PT Número de passos de trabalho.  
DK Antal arbejds-gange.  
NO Antall arbeidsstrinn.  
SE Antal operationer.  
FI Työvaiheiden määrä.  
RU Количество операций.  
PL Liczba cykli roboczych.  
CZ Oddělte nožem.  
HU A munkamenetek száma.  
SK Počet pracovných operácií.  
RO Numărul etapelor de lucru.  
BG Отыкъснете с нож.  
SI Številno delovnih postopkov.  
GR Αριθμός βημάτων εργασίας.  
TR Çalışma adımı sayısı.



DE Zur Anbringung der Abziehbilder empfohlen.  
EN Recommended for affixing the decals.  
FR Recommandé pour l'application des décalcomanies.  
NL Aanbevolen voor het aanbrengen van de transfers.  
IT Raccomandato per l'applicazione delle decalcomanie.  
ES Recomendado para fijar bien las calcomanías.  
PT Recomendado para a fixação dos autocolantes.  
HU Anbefales til anbringelse af overføringsbillederne.  
NO Anbefales til å feste avtrekksbilder.  
SE Rekommenderad för montering av klisterdekalerna.  
FI Suositellaan siirtokuvien osien siirtämiseen.  
RU Рекомендуется для нанесения переводных картинок.  
PL Zalecane do przyklejenia kalkomanii.  
CZ Doporučujeme k umístění obtiskovacích obrázků.  
HU Az átlátszó darabok felhelyezéséhez ajánlható.  
SK Odporúčajú sa pre umiestnenie obľáčkových obrázkov.  
RO Recomandat pentru aplicarea abțibildurilor.  
BG Препоръчва се за поставяне на ваденки.  
SI Pri nameščanju nalepnic priporočamo.  
GR Συνιστάται για την τοποθέτηση των διαφανών μερών.  
TR Çıkartmaların takılması için önerilir.



DE Zur Anbringung der Klarteile empfohlen.  
EN Recommended to fix clear parts.  
FR Recommandé pour fixer les pièces transparentes.  
NL Aanbevolen voor het aanbrengen van transparante delen.  
IT Raccomandato per l'applicazione delle parti trasparenti.  
ES Recomendado para fijar las piezas transparentes.  
PT Recomendado para a aplicação das peças transparentes.  
HU Anbefales til anbringelse af de klare dele.  
NO Anbefales til å feste klare deler.  
SE Rekommenderad för montering av de genomskinliga detaljerna.  
FI Suositellaan läpinäkyvien osien siirtämiseen.  
RU Рекомендуется для крепления прозрачных деталей.  
PL Zalecane do przyklejenia przezroczystych części.  
CZ Doporučujeme k umístění průhledných dílů.  
HU Az átlátszó darabok felhelyezéséhez ajánlható.  
SK Odporúčajú sa pre umiestnenie čírych dielov.  
RO Recomandat pentru aplicarea pieselor transparente.  
BG Препоръчва се за поставяне на прозрачни части.  
SI Pri nameščanju prozornih delov priporočamo.  
GR Συνιστάται για την τοποθέτηση των διαφανών μερών.  
TR Şeffaf parçaların takılması için önerilir.



DE Nicht enthalten  
EN Not included  
FR Non fourni  
NL Behoort niet tot de levering  
IT Non incluso  
ES No incluido  
PT Não incluído  
DK Medfølger ikke  
NO Ikke inkludert  
SE Ingår ej  
FI Ei sisällä  
RU Не содержится  
PL Nie wchodzi w zakres dostawy  
CZ Není obsaženo  
HU Nem tartalmazza  
SK Neobsahuje  
RO Nu este inclus  
BG Не се включва в комплекта  
SI Ni priloženo  
GR Δεν περιλαμβάνεται  
TR İçermiyor



# Benötigte Farben / Required colours

50%

302

A

378

50%

31

B

FR Peintures nécessaires  
NL Benodigde kleuren  
IT Colori necessari  
ES Colores necesarios  
PT Cores necessárias  
DK Nødvendige farver  
NO Nodvendige farger  
SE Erforderliga färger  
FI Tarvittavat värit  
RU Необходимые краски  
PL Potrzebne kolory  
CZ Potřebné barvy  
HU Szükséges színek  
SK Požadované farby  
RO Culori necesare  
BG Необходими цветове  
SI Potrebne barve  
GR Απαιτούμενα χρώματα  
TR Gerekli renkler

DE Schwarz seidenmatt +  
GB Black silk matt  
FR Noir satiné mat  
NL Zwart zijdemat  
IT Nero opaco satinato  
ES Negro mate satinado  
PT Preto mate sedoso  
DK Sort silkematt  
NO Sort silkematt  
SE Svart sidenmatt  
FI Musta silkkimatta  
RU Чёрный шелковисто-матовый  
PL Czarny jedwabście matowy  
CZ Černá jemně matný  
HU Fekete, fakóselymes  
SK Čierna hodvábne matný  
RO Negru satinat  
BG Черно коприненоматово  
SI Črna svileno-mat  
GR Μαύρο σατινέ  
TR Siyah ipeksi mat

DE Dunkelgrau seidenmatt  
GB Dark grey silk matt  
FR Gris foncé satiné mat  
NL Donkergrijs zijdemat  
IT Grigio scuro opaco satinato  
ES Gris oscuro mate satinado  
PT Cinza escuro mate sedoso  
DK Mørkegrå silkematt  
NO Mørk grå silkematt  
SE Mörkgrå sidenmatt  
FI Tummanharmaa silkkimatta  
RU Тёмно-серый шелковисто-матовый  
PL Ciemnoszary jedwabście matowy  
CZ Tmavá šedá jemně matný  
HU Sötétszürke, fakóselymes  
SK Tmavo sivá hodvábne matný  
RO Gri-închis satinat  
BG Тъмносиво коприненоматово  
SI Temno-siva svileno-mat  
GR Γκρι σκούρο σατινέ  
TR Koyu gri ipeksi mat

DE Feuerrot glänzend  
GB Fiery red gloss  
FR Rouge feu brillant  
NL Vuurood glanzend  
IT Rosso fuoco lucido  
ES Rojo fuego brillante  
PT Vermelho vivo brilhante  
DK Flammerød blank  
NO Eldrød glansende  
SE Eldröd blank  
FI Tulenpunainen kiiltävä  
RU Огненно-красный глянец  
PL Ognistoczerwony blyszczący  
CZ Ohnivě červená lesklý  
HU Tűzpiros, fényes  
SK Ohnivá červená lesklý  
RO Roșu aprins strălucitor  
BG Огненочервено гланцово  
SI Ognjeno-rdeča sijoca  
GR Κόκκινο φωτιάς γυαλιστερό  
TR Alev kırmızısı parlak

30

C

DE Orange glänzend  
GB Orange gloss  
FR Orange brillant  
NL Oranje glanzend  
IT Arancio lucido  
ES Naranja brillante  
PT Laranja brilhante  
DK Orange blank  
NO Oransje glansende  
SE Orange blank  
FI Oranssi kiiltävä  
RU Оранжевый глянец  
PL Pomarańczowy blyszczący  
CZ Oranžová lesklý  
HU Narancs, fényes  
SK Oranžová lesklý  
RO Oranj strălucitor  
BG Оранжево гланцово  
SI Oranžna sijoca  
GR Πορτοκαλί γυαλιστερό  
TR Turuncu parlak

04

D

DE Weiß glänzend  
GB White gloss  
FR Blanc brillant  
NL Wit glanzend  
IT Bianco lucido  
ES Blanco brillante  
PT Branco brilhante  
DK Hvid blank  
NO Hvit glansende  
SE Vit blank  
FI Valkoinen kiiltävä  
RU Белый глянец  
PL Biały blyszczący  
CZ Bílá lesklý  
HU Fehér, fényes  
SK Biela lesklý  
RO Alb strălucitor  
BG Бяло гланцово  
SI Bela sijoca  
GR Άσπρο γυαλιστερό  
TR Beyaz parlak

99

E

DE Aluminium metallisch  
GB Aluminium metallic  
FR Aluminium métallique  
NL Aluminium metallisch  
IT Alluminio metallico  
ES Aluminio metálico  
PT Alumínio metálico  
DK Aluminium metallisk  
NO Aluminium metallisk  
SE Aluminium metallisk  
FI Alumiini metallinen  
RU Алюминий металл  
PL Aluminium metaliczny  
CZ Hliníková metalizovaný  
HU Alumínium metál  
SK Hliníková metaliza  
RO Aluminiiu metalic  
BG Алюминий металик  
SI Aluminijasta kovinska  
GR Αλουμίνιο μεταλλικό  
TR Alüminyum grisi metalik

302

F

DE Schwarz seidenmatt  
GB Black silk matt  
FR Noir satiné mat  
NL Zwart zijdemat  
IT Nero opaco satinato  
ES Negro mate satinado  
PT Preto mate sedoso  
DK Sort silkematt  
NO Sort silkematt  
SE Svart sidenmatt  
FI Musta silkkimatta  
RU Чёрный шелковисто-матовый  
PL Czarny jedwabście matowy  
CZ Černá jemně matný  
HU Fekete, fakóselymes  
SK Čierna hodvábne matný  
RO Negru satinat  
BG Черно коприненоматово  
SI Črna svileno-mat  
GR Μαύρο σατινέ  
TR Siyah ipeksi mat

07

G

DE Schwarz glänzend  
GB Black gloss  
FR Noir brillant  
NL Zwart glanzend  
IT Nero lucido  
ES Negro brillante  
PT Preto brilhante  
DK Sort blank  
NO Sort glansende  
SE Svart blank  
FI Musta kiiltävä  
RU Чёрный глянец  
PL Czarny blyszczący  
CZ Černá lesklý  
HU Fekete, fényes  
SK Čierna lesklý  
RO Negru-strălucitor  
BG Черно гланцово  
SI Črna sijoca  
GR Μαύρο γυαλιστερό  
TR Siyah parlak

364

H

DE Laubgrün seidenmatt  
GB Leaf green silk matt  
FR Vert feuillage satiné mat  
NL Loofgroen zijdemat  
IT Verde foglia opaco satinato  
ES Verde hoja mate satinado  
PT Verde folha mate sedoso  
DK Løvgrøn silkematt  
NO Løvgroen silkematt  
SE Skogsgroen sidenmatt  
FI Lehdenvihreä silkkimatta  
RU Зелёная листва шелковисто-матовый  
PL Zielony w odcieniu liści jedwabście matowy  
CZ Listová zelená jemně matný  
HU Lombzöld, fakóselymes  
SK Listová zelená hodvábne matný  
RO Verde-frunză satinat  
BG Зелена шума коприненоматово  
SI Listnato-zelena svileno-mat  
GR Πράσινο σατινέ  
TR Yaprak yeşili ipeksi mat

12

I

DE Gelb glänzend  
GB Yellow gloss  
FR Jaune brillant  
NL Geel glanzend  
IT Giallo lucido  
ES Amarillo brillante  
PT Amarelo brilhante  
DK Gul blank  
NO Gul glansende  
SE Gul blank  
FI Keltainen kiiltävä  
RU Жёлтый глянец  
PL Żółty blyszczący  
CZ Žlutá lesklý  
HU Sárga, fényes  
SK Žltá lesklý  
RO Galben strălucitor  
BG Жълто гланцово  
SI Rumena sijoca  
GR Κίτρινο γυαλιστερό  
TR Sarı parlak

88

J

DE Ocker matt  
GB Ochre matt  
FR Ocre mat  
NL Oker mat  
IT Ocra opaco  
ES Ocre mate  
PT Ocre mate  
DK Okkerbrun matt  
NO Okerbrun matt  
SE Ockrabrun matt  
FI Okranruskea matta  
RU Охра матовый  
PL Ochra matowy  
CZ Okr hnědý matný  
HU Okker, fénytelen  
SK Okrová matný  
RO Ocru mat  
BG Охра матово  
SI Oker mat  
GR Όχρα ματ  
TR Toprak rengi mat

09

K

DE Anthrazit matt  
GB Anthracite matt  
FR Anthracite mat  
NL Antraciet mat  
IT Antracite opaco  
ES Antracita mate  
PT Antracite mate  
DK Antracitgrå mat  
NO Antrasitt matt  
SE Antracitgrå matt  
FI Antrasiitiharmaa matta  
RU Антрацит матовый  
PL Antracyt matowy  
CZ Antracitová šedá matný  
HU Anker, fénytelen  
SK Čierna uhlová matný  
RO Antracit mat  
BG Антрацит матово  
SI Antracit mat  
GR Γκρι ανθρακί ματ  
TR Anthrazit mat

378

L

DE Dunkelgrau seidenmatt  
GB Dark grey silk matt  
FR Gris foncé satiné mat  
NL Donkergrijs zijdemat  
IT Grigio scuro opaco satinato  
ES Gris oscuro mate satinado  
PT Cinza escuro mate sedoso  
DK Mørkegrå silkematt  
NO Mørk grå silkematt  
SE Mörkgrå sidenmatt  
FI Tummanharmaa silkkimatta  
RU Тёмно-серый шелковисто-матовый  
PL Ciemnoszary jedwabście matowy  
CZ Tmavá šedá jemně matný  
HU Sötétszürke, fakóselymes  
SK Tmavo sivá hodvábne matný  
RO Gri-închis satinat  
BG Тъмносиво коприненоматово  
SI Temno-siva svileno-mat  
GR Γκρι σκούρο σατινέ  
TR Koyu gri ipeksi mat

79

M

DE Blaugrau matt  
GB Blue-grey matt  
FR Gris bleu mat  
NL Blauwgrijs mat  
IT Grigio bluastrato opaco  
ES Azul grisáceo mate  
PT Azul acinzentado mate  
DK Blågrøn mat  
NO Gråblå matt  
SE Blågrön matt  
FI Harmaansininen matta  
RU Серо-синий матовый  
PL Niebieskoszary matowy  
CZ Šedomodrá matný  
HU Kékesszürke, fénytelen  
SK Sivomodrá matný  
RO Albastru cenușiu mat  
BG Синьо-сиво матово  
SI Modro-siva mat  
GR Γκρι-μπλε ματ  
TR Gri mavi mat

350

N

DE Lufthansa Blau seidenmatt  
GB Lufthansa blue silk matt  
FR Bleu Lufthansa satiné mat  
NL Lufthansa-blauw zijdemat  
IT Blu Lufthansa opaco satinato  
ES Azul oscuro mate satinado  
PT Azul escuro mate sedoso  
DK Lufthansablå silkematt  
NO Mørk blå silkematt  
SE Lufthansablå sidenmatt  
FI Tummansininen silkkimatta  
RU Люфтанза синий шелковисто-матовый  
PL Niebieski Lufthansa jedwabście matowy  
CZ Tmavá modrá jemně matný  
HU Lufthansa kék, fakóselymes  
SK Tmavo modrá hodvábne matný  
RO Albastru-închis satinat  
BG Синьо Лүфтанза коприненоматово  
SI Lufthansa-modra svileno-mat  
GR Μπλε Lufthansa σατινέ  
TR Koyu mavi ipeksi mat

91

O

DE Eisen metallisch  
GB Iron metallic  
FR Fer métallique  
NL IJzer metallic  
IT Ferro metallico  
ES Acero metálico  
PT Aço metálico  
DK Stål metallisk  
NO Jern metallic  
SE Stål metallic  
FI Teräs metallinen  
RU Сталь металл  
PL Grafit metaliczny  
CZ Ocelová metalizovaný  
HU Acélmetál  
SK Ocelová metaliza  
RO Fier metallic  
BG Желязо металик  
SI Železna kovinska  
GR Χρώμα σιδήρου μεταλλικό  
TR Metalik metalik



752

P

DE Blau klar  
 GB Blue clear  
 FR Bleu clair  
 NL Blauw helder  
 IT Blu chiaro  
 ES Azul claro  
 PT Azul transparente  
 DK Blå klar  
 NO Blå klar  
 SE Blå klar  
 FI Sininen kirkas  
 RU Синий прозрачный  
 PL Niebieski przezroczysty  
 CZ Modrá bezbarvý  
 HU Kék, világos  
 SK Modrá číry  
 RO Albastru curat  
 BG Синьо бистро  
 SI Modra čista  
 GR Μπλε διάφανο  
 TR Mavi canlı

90

Q

DE Silber metallic  
 GB Silver metallic  
 FR Argent métallique  
 NL Zilver metallic  
 IT Argento metallico  
 ES Plata metálico  
 PT Prata metálico  
 DK Sølv metallisk  
 NO Sølv metallisk  
 SE Silver metallic  
 FI Hopea metallinen  
 RU Серебрянный металл  
 PL Srebrny metaliczny  
 CZ Stříbrná metalizový  
 HU Ezüstmetál  
 SK Strieborná metaliza  
 RO Argintiu metallic  
 BG Сребро металик  
 SI Srebrna kovinska  
 GR Ασημί μεταλλικό  
 TR Gümüş rengi metalik

731

R

DE Rot klar  
 GB Red clear  
 FR Rouge clair  
 NL Rood helder  
 IT Rosso chiaro  
 ES Rojo claro  
 PT Vermelho transparente  
 DK Rødbrun klar  
 NO Rød klar  
 SE Rödbrun klar  
 FI Punainen kirkas  
 RU Красный прозрачный  
 PL Czerwony przezroczysty  
 CZ Červená bezbarvý  
 HU Piros, világos  
 SK Červená číry  
 RO Roșu curat  
 BG Червено бистро  
 SI Rdeča čista  
 GR Κόκκινο διάφανο  
 TR Kırmızı canlı

20%

91

S

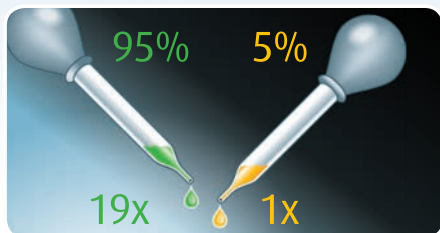
09

80%

DE Eisen metallic  
 GB Iron metallic  
 FR Fer métallique  
 NL IJzer metallic  
 IT Ferro metallico  
 ES Acero metálico  
 PT Aço metálico  
 DK Stål metallisk  
 NO Jern metallisk  
 SE Stål metallic  
 FI Teräs metallinen  
 RU Сталь металл  
 PL Grafit metaliczny  
 CZ Ocelová metalizový  
 HU Acélmetál  
 SK Ocelová metaliza  
 RO Fier metalic  
 BG Желязо металик  
 SI Železna kovinska  
 GR Χρώμα σιδήρου μεταλλικό  
 TR Metalik metalik

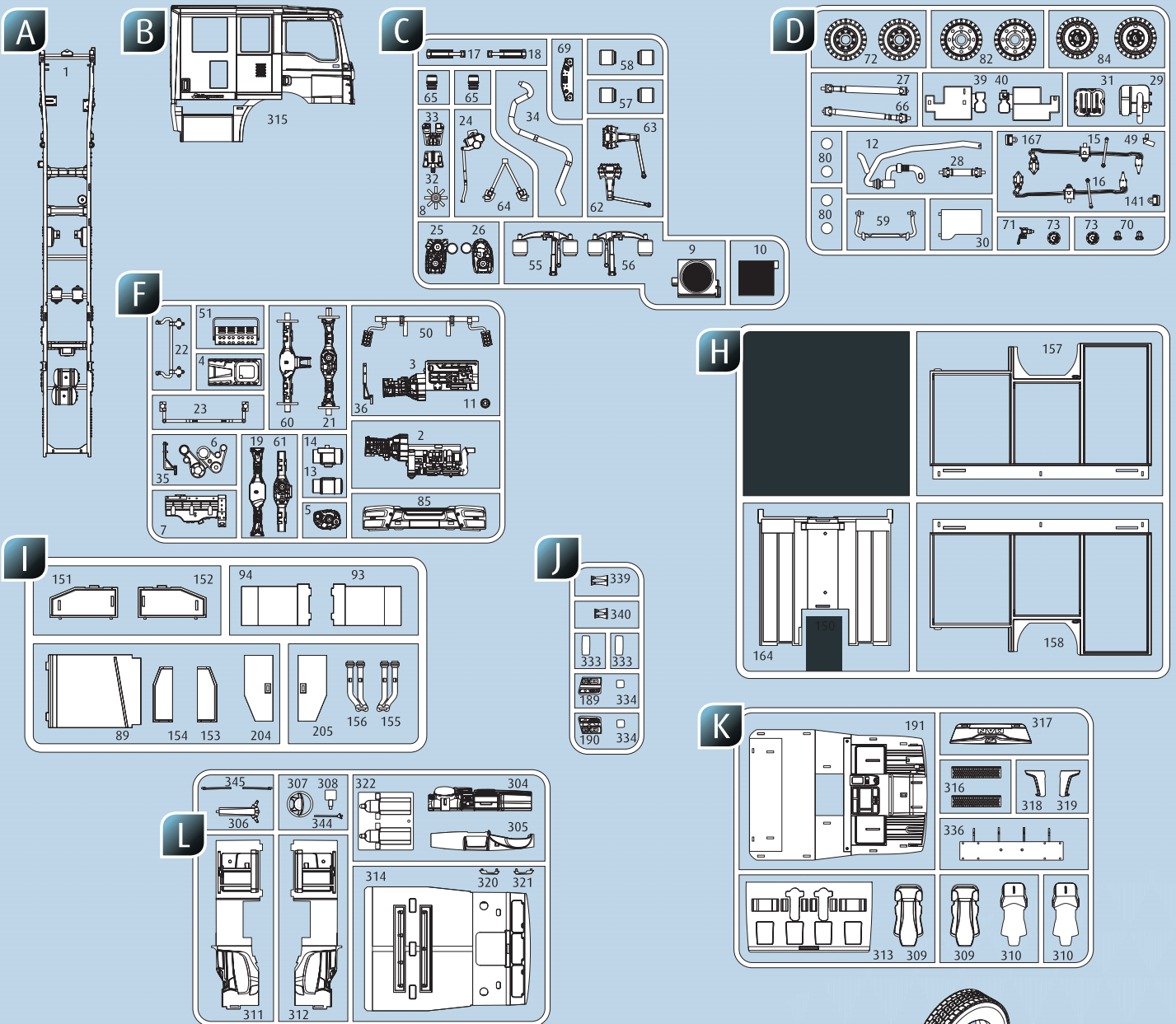
+

DE Anthrazit matt  
 GB Anthracite matt  
 FR Anthracite mat  
 NL Antraciet mat  
 IT Antracite opaco  
 ES Antracita mate  
 PT Antracite mate  
 DK Antracitgrå mat  
 NO Antrasitt matt  
 SE Antracitgrå matt  
 FI Antrasiitinharmaa matta  
 RU Антрацит матовый  
 PL Antracyt matowy  
 CZ Antracitová šedá matný  
 HU Antracit, fénytelen  
 SK Čierna uhľová matný  
 RO Antracit mat  
 BG Антрацит матово  
 SI Antracit mat  
 GR Γκρι ανθρακί ματ  
 TR Antrazit mat



DE Beispiel: mischen  
 GB Example: mixing  
 FR Exemple: mélange  
 NL Voorbeeld: mengen  
 IT Esempio: mescolare  
 ES Ejemplo: mezcla  
 PT Exemplo: misturar  
 DK Eksempel: blanding  
 NO Eksempel: blanding  
 SE Exempel: blanda  
 FI Esimerkki: sekoittaminen

RU Пример: смешивание  
 PL Przykład: mieszać  
 CZ Příklad: míchání  
 HU Példa: keverés  
 SK Příklad: miešanie  
 RO Exemplu: amestecare  
 BG Пример: смесване  
 SI Primer: mešanje  
 GR Παράδειγμα: ανάμειξη  
 TR Örnek: karıştırma



☐ Nicht benötigte Teile  
 ☒ Parts not used.  
 ☒ Pièces non utilisées.  
 ☒ Niet benodigde onderdelen.  
 ☒ Parti non necessarie.  
 ☒ Piezas no utilizadas.  
 ☒ Peças não utilizadas.

☑ Dele der ikke skal bruges.  
 ☑ Deler som ikke er nødvendige.  
 ☑ Ej nödvändiga delar.  
 ☑ Tarpeetomat osat.  
 ☑ Неиспользуемые детали.  
 ☑ Niepotrzebne części.  
 ☑ Nepotrebné diely.

☑ Szükségtelen alkatrészek.  
 ☑ Nepotrebné diely.  
 ☑ Pieše care nu sunt necesare.  
 ☑ Неужные детали.  
 ☑ Nepotrební deli.  
 ☑ Μη χρησιμοποιούμενα μέρη.  
 ☑ Gerekl olmayan parçalar.



6X



2X

## Ersatzteile benötigt?

Kein Problem. Einfach den Revell-Service mit Angabe von Artikel- und Teilenummer kontaktieren. Entweder unter [service@revell.de](mailto:service@revell.de) oder Revell GmbH, Abteilung X, Henschelstr. 20-30, 32257 Bünde.\*

\*Wir bitten um Verständnis, dass eine Gewährleistung nur bei aktuellen Artikeln, die im Zeitraum der letzten 24 Monate erworben wurden, übernommen werden kann. Mit der Ersatzteil-Bestellung können Kosten z.B. für Verpackung und Versand entstehen. Ob diese Kosten anfallen wird im Vorfeld schriftlich durch unseren Service mitgeteilt. Das Angebot kann dann angenommen oder abgelehnt werden. Unfrei eingesandte Ersatzteil-Bestellungen werden von uns nicht angenommen! Dieser Direktservice gilt für die Länder Deutschland, Benelux, Österreich, Frankreich, Großbritannien. Ersatzteil-Bestellungen aus den übrigen Ländern werden über die jeweiligen Distributeure abgewickelt. Bitte kontaktieren Sie Ihren Händler.

## Besoin de pièces de rechange ?

Il vous suffit de contacter le service Revell et d'indiquer la référence de l'article et de la pièce. Soit en écrivant par mail à [france@revell.de](mailto:france@revell.de) (uniquement pour la France) ou par courrier à Revell GmbH, Département X, Henschelstr. 20-30, D-32257 Bünde.\*

\*La garantie s'applique pour les articles présents au catalogue et achetés au cours des 24 derniers mois. Merci de votre compréhension. La commande de pièces de rechange peut donner lieu à des frais supplémentaires, par ex. pour l'emballage et le port. Notre service client vous en informera au préalable par écrit. Vous pourrez accepter ou refuser le devis. Nous n'acceptons pas les commandes de pièces de rechange envoyées sans affranchissement ! Ce service direct est valable pour les pays suivants : Allemagne, Benelux, Autriche, France, Grande-Bretagne. Les commandes de pièces de provenance d'autres pays sont traitées par les distributeurs correspondants. Veuillez contacter votre revendeur.

## Need spare parts?

No problem. Contact Revell Service with the item number and part numbers you need: [service@revell.de](mailto:service@revell.de) or Revell GmbH, Unit 10, Old Airfield Industrial Estate, Cheddington Lane, Tring, Herts, HP23 4QR, Great Britain.\*

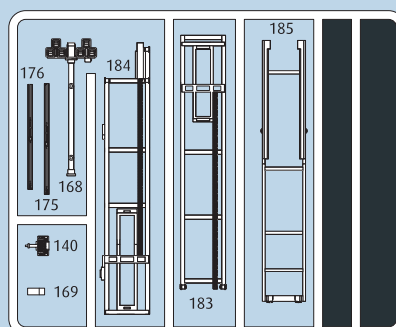
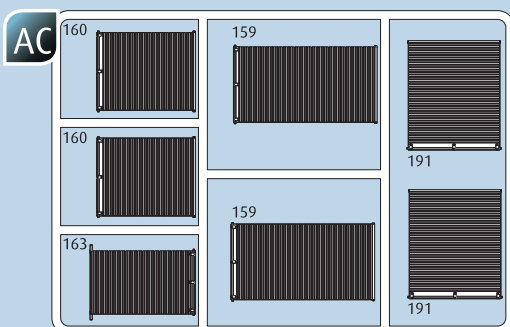
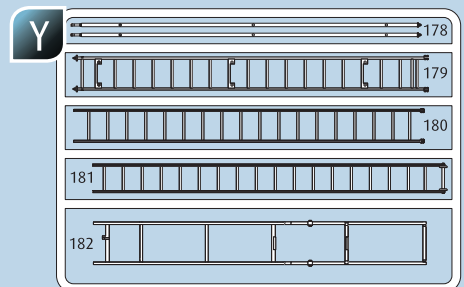
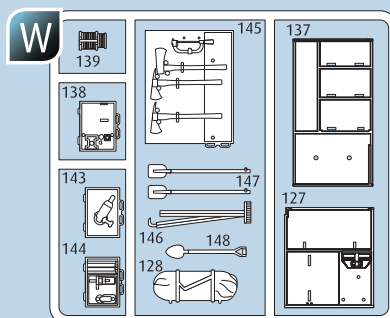
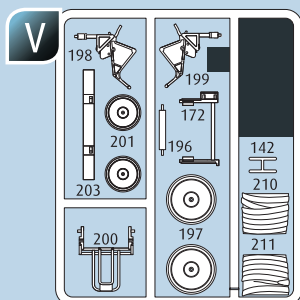
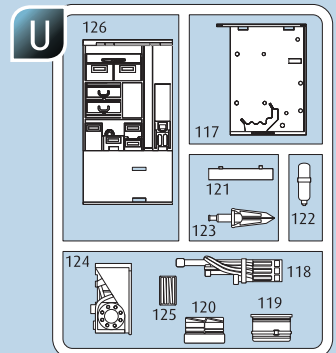
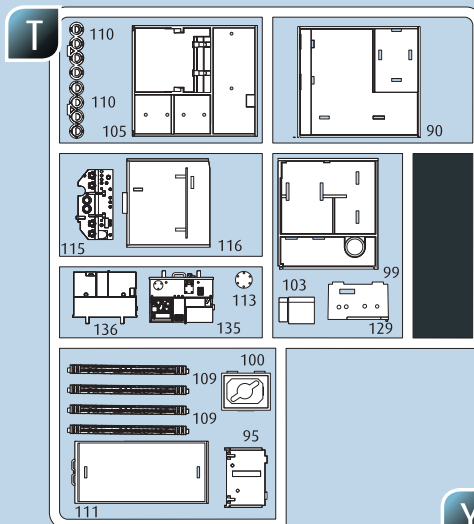
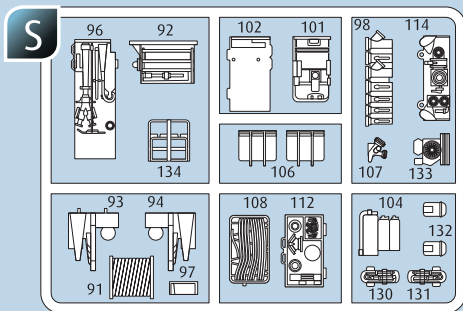
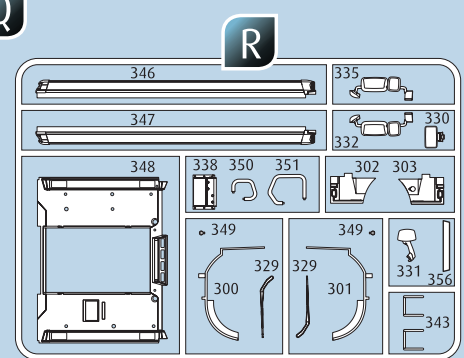
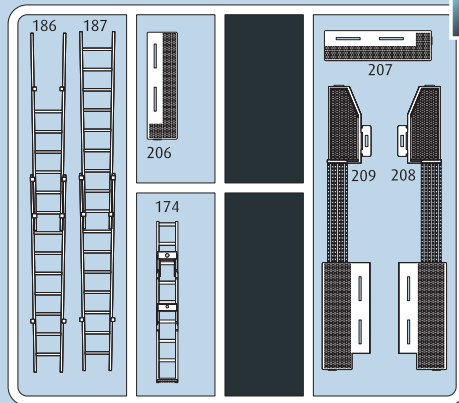
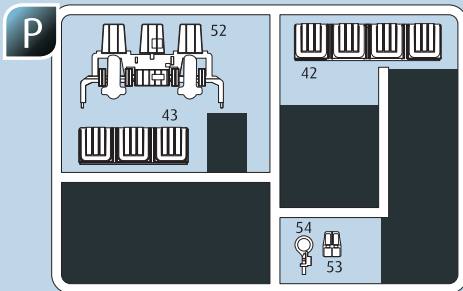
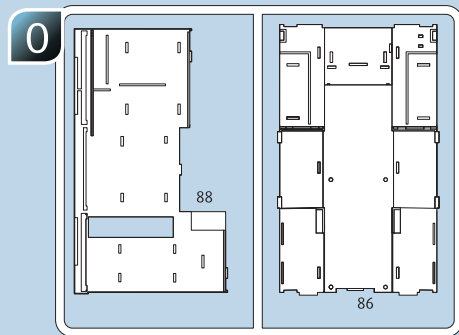
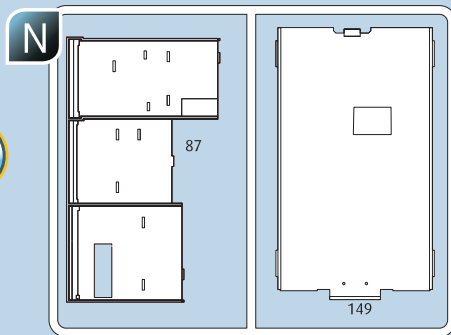
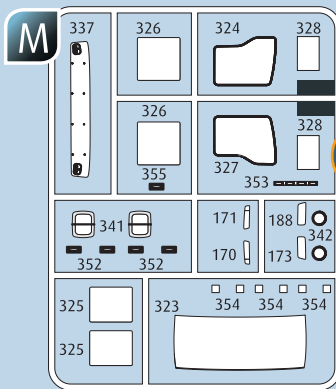
\*We request your understanding that a warranty can only be accepted for current articles which have been purchased in the last 24 months. Orders for spare parts may also be subject to costs for packaging and shipping. You will be notified in advance by our Service department if such costs are incurred. The offer can then be accepted or rejected. We will not be able to process any postal requests unless correct postage has been applied to mailing! This direct service applies to the countries: Germany, Benelux, Austria, France, and the United Kingdom. Spare part orders from other countries are processed by the local distributors. Please contact your dealer.

## Hebt u reserveonderdelen nodig?

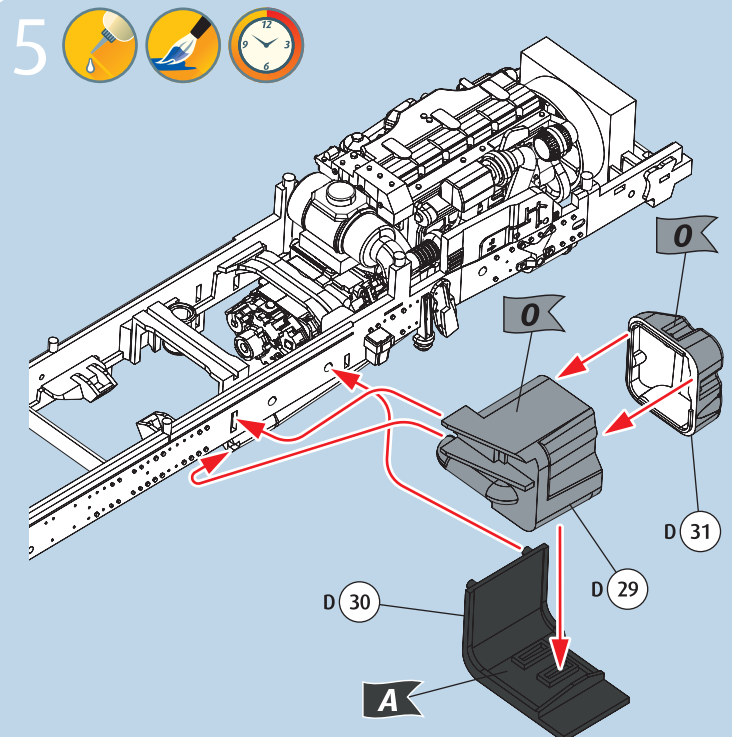
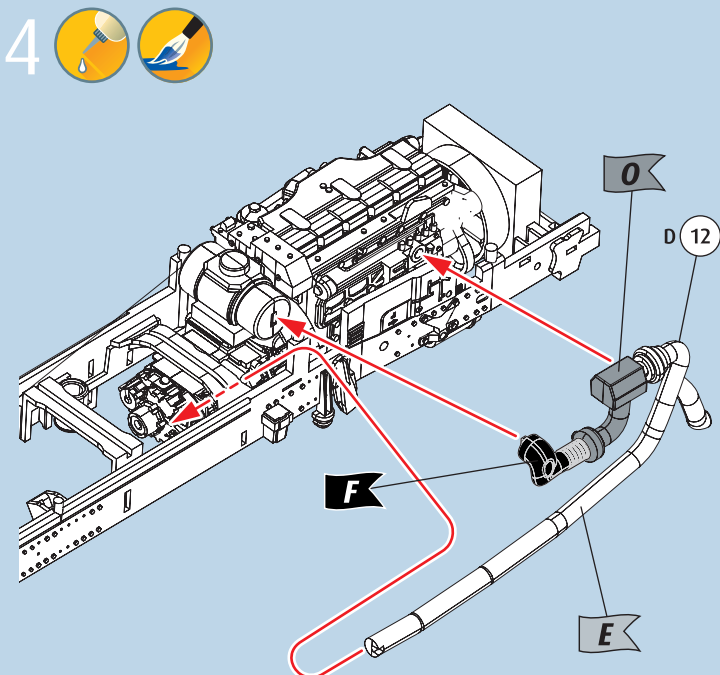
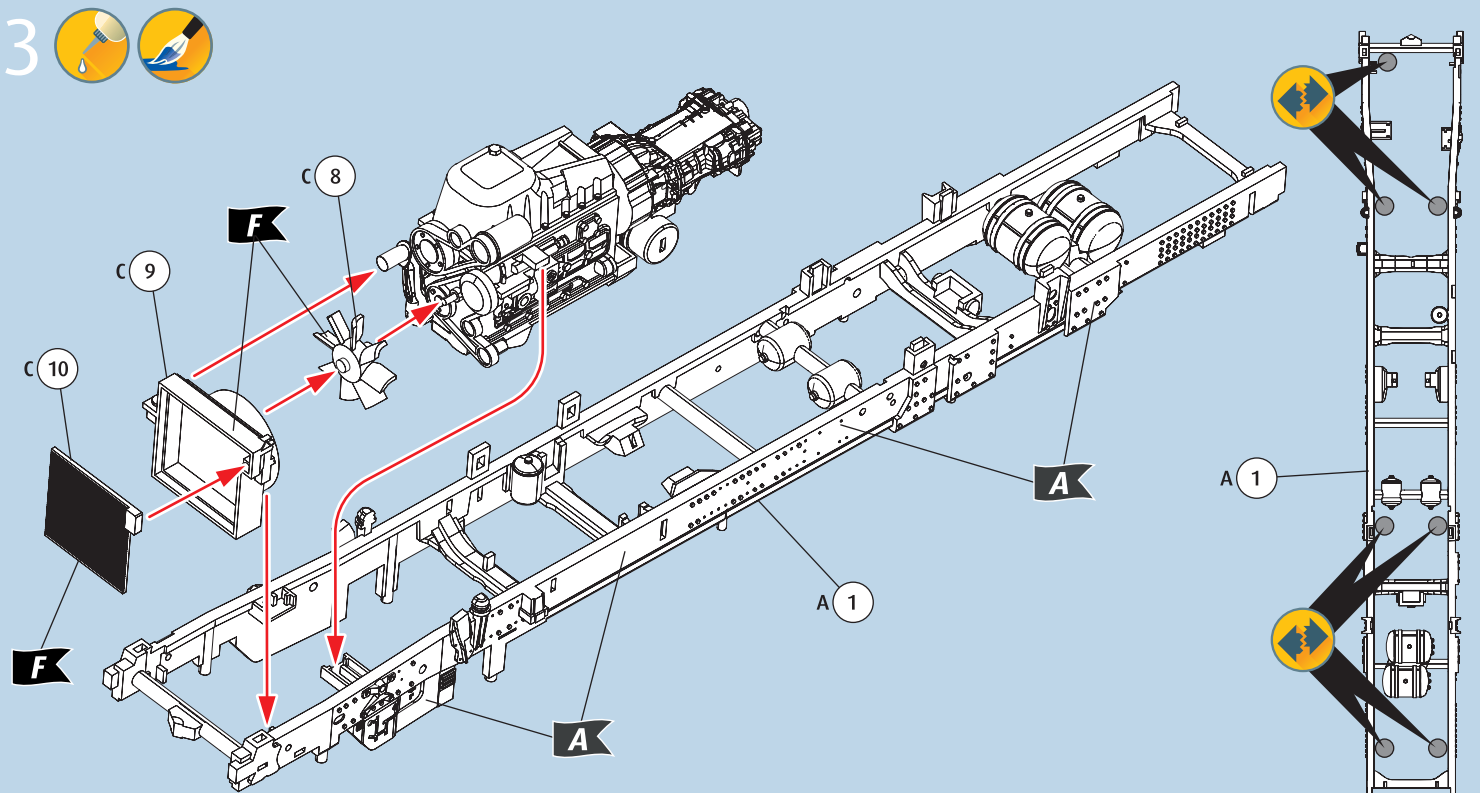
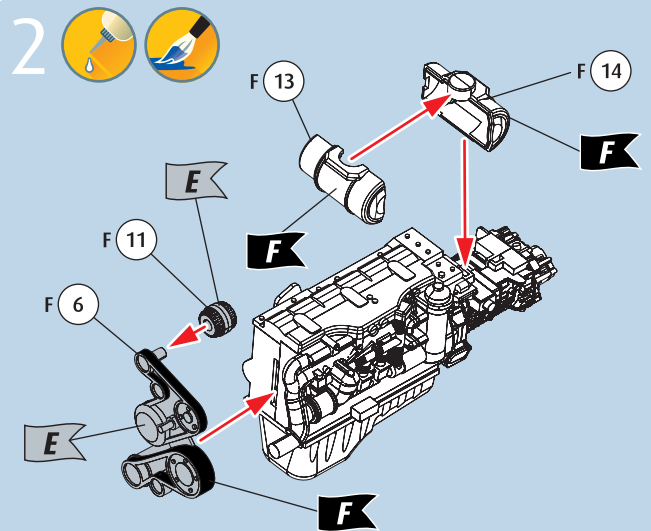
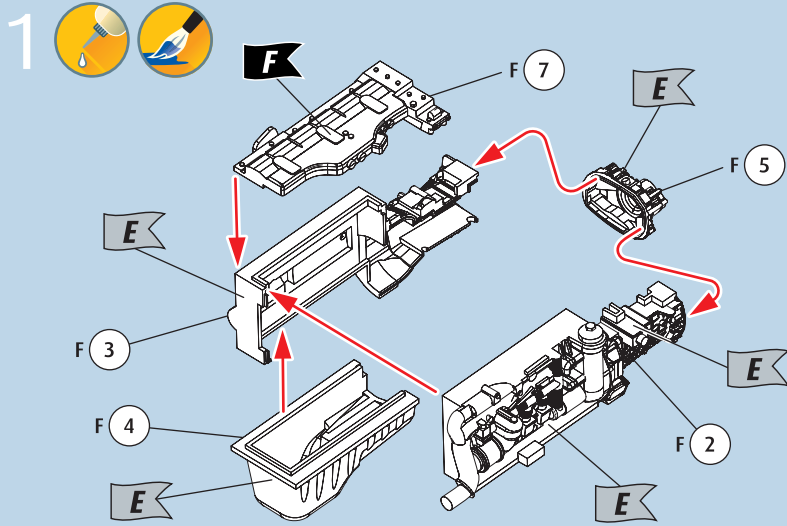
Geen probleem! Neem eenvoudig contact op met de klantenservice van Revell en geef ons het artikel- en onderdeelnummer door. U kunt ons bereiken op [service@revell.de](mailto:service@revell.de) of per post: Revell GmbH, Afdeling X, Henschelstr. 20-30, 32257 Bünde.\*

\*Wij vragen uw begrip voor de omstandigheid, dat er alleen garantie kan worden geboden voor actuele artikelen, die in de afgelopen 24 maanden zijn gekocht. Met het bestellen van reserveonderdelen kunnen kosten gemoeid zijn, bijv. voor verpakking en verzending. U wordt vooraf schriftelijk door onze klantenservice op de hoogte gesteld als er kosten zouden ontstaan. Het aanbod kan dan worden aangenomen of afgewezen. Wij nemen geen ongefrankeerde bestellingen van reserveonderdelen aan! Deze rechtstreekse service wordt verleend in de landen Duitsland, de Benelux, Oostenrijk, Frankrijk en Groot-Brittannië. Bestellingen van reserveonderdelen in de overige landen worden afgewikkeld via de betreffende distributeurs. Neem hiervoor contact op met uw verkoper.

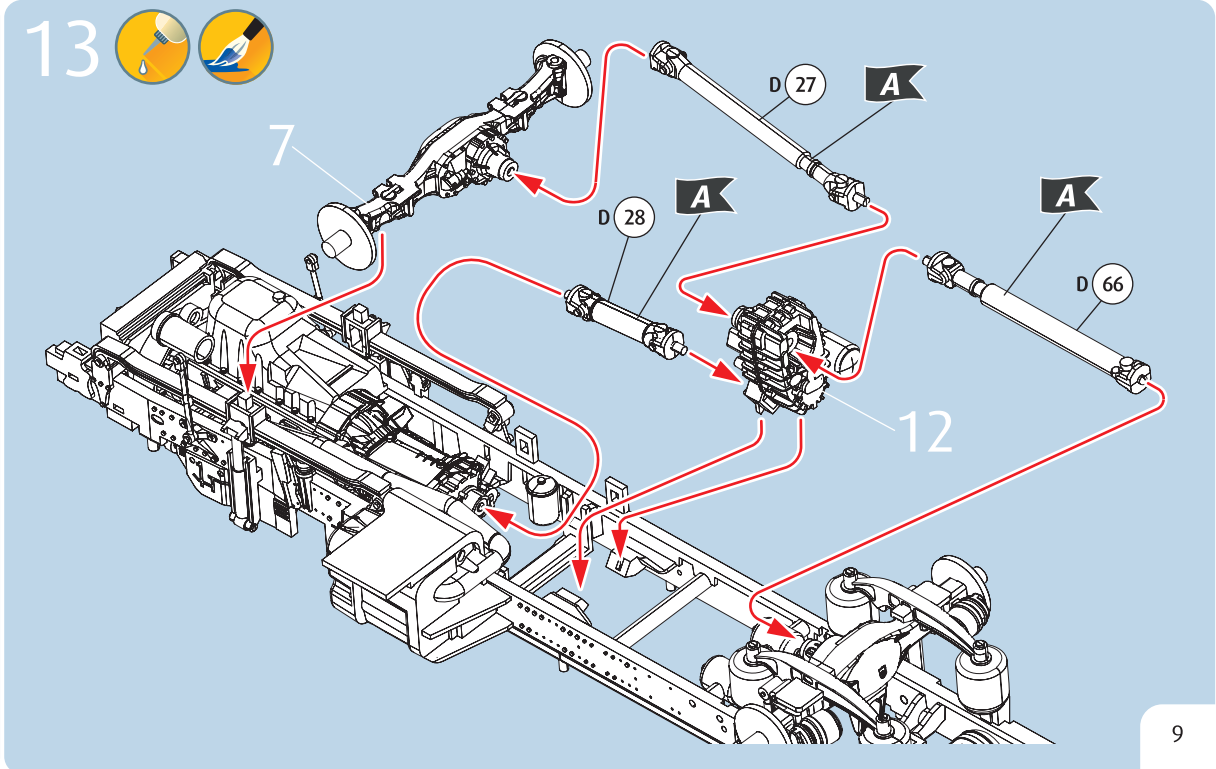
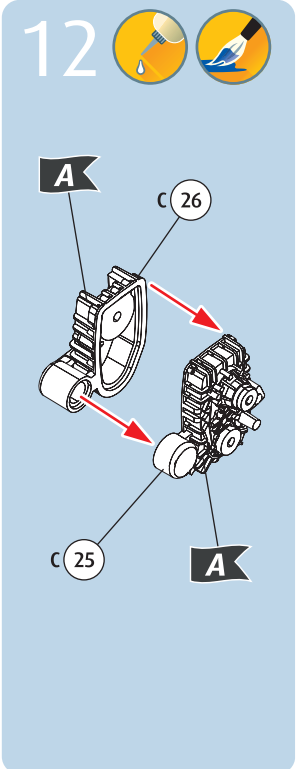
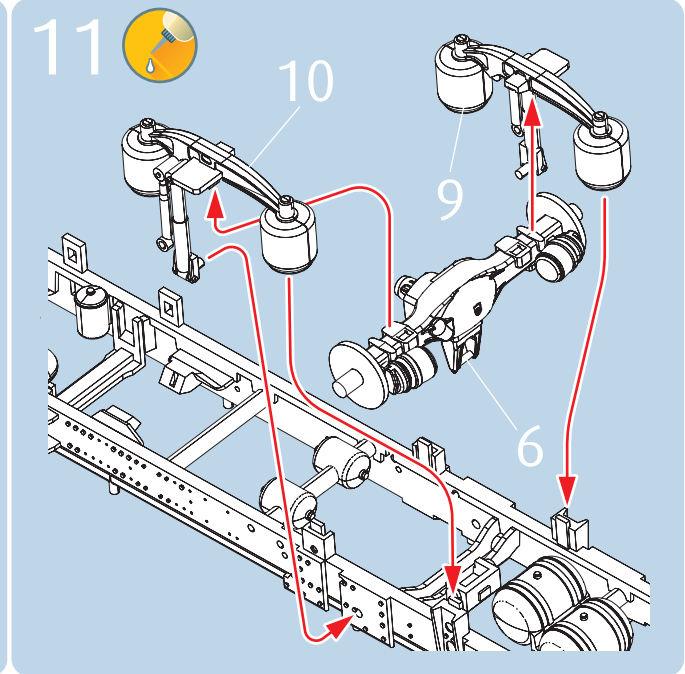
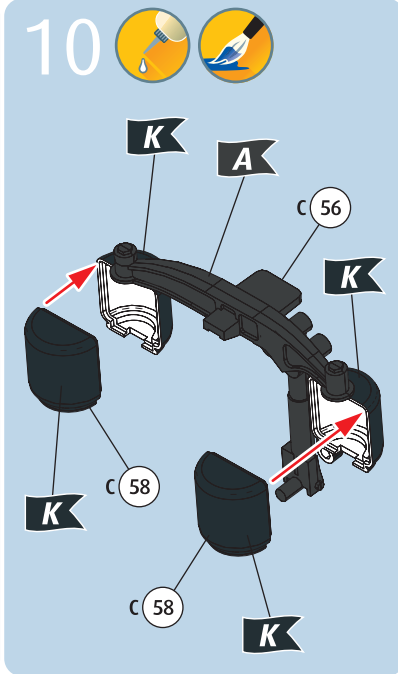
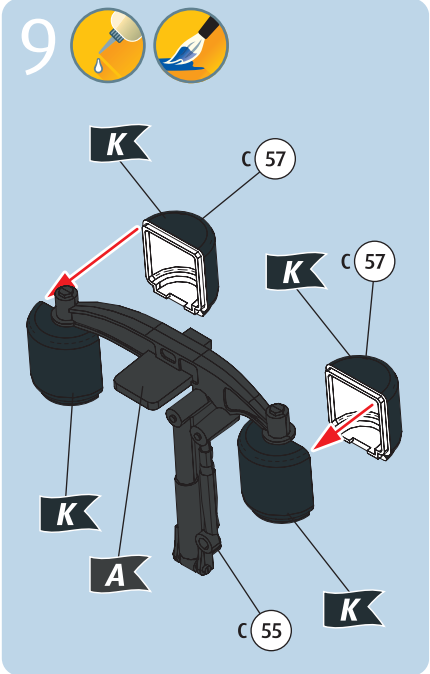
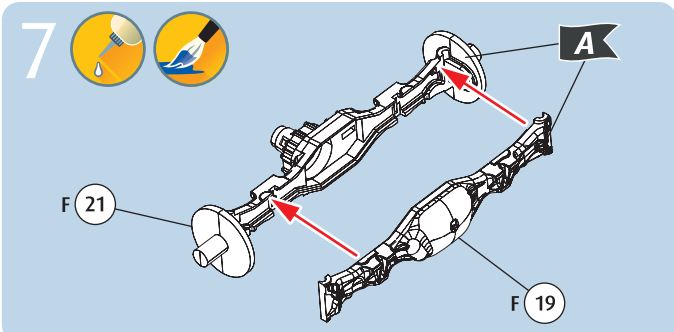
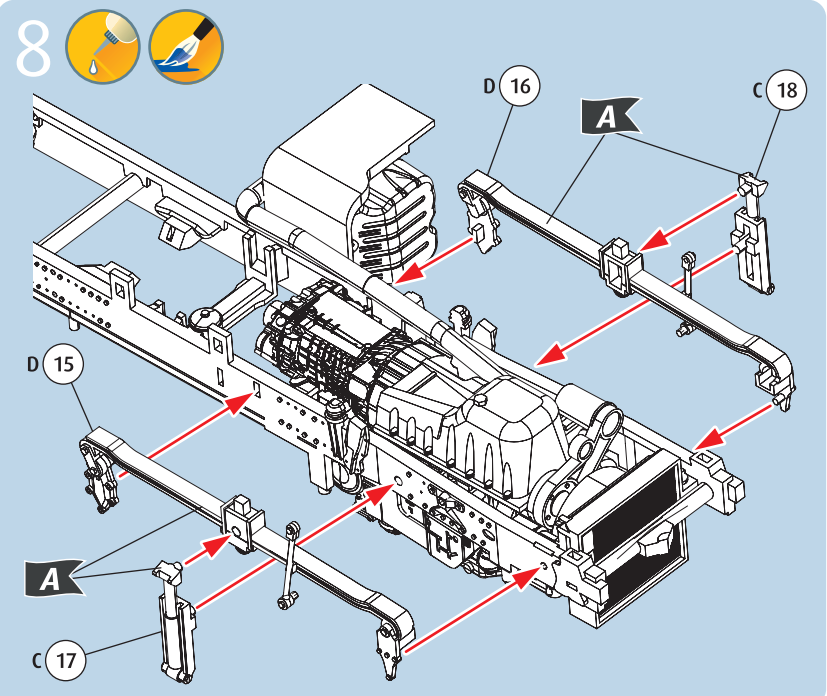
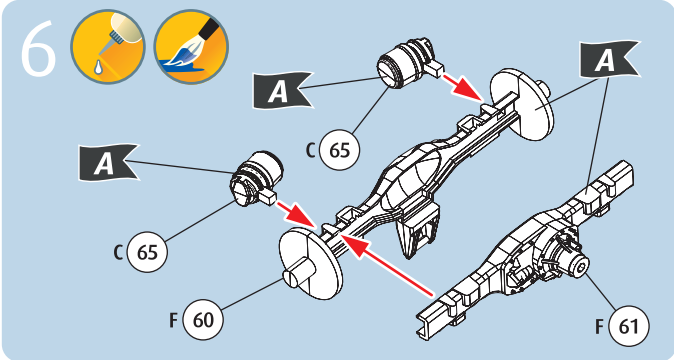




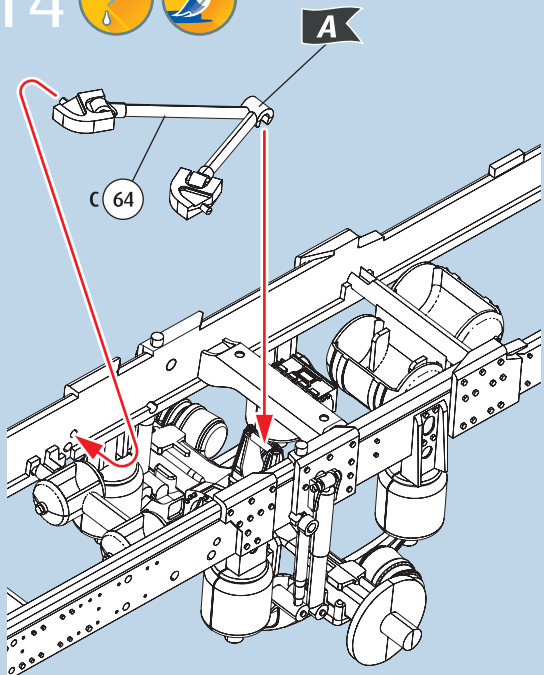
- (DE) Nicht benötigte Teile  
 (EN) Parts not used.  
 (FR) Pièces non utilisées.  
 (NL) Niet benodigde onderdelen.  
 (IT) Parti non necessarie.  
 (ES) Piezas no utilizadas.  
 (PT) Peças não utilizadas.  
 (DK) Dele der ikke skal bruges.  
 (NO) Deler som ikke er nødvendige.  
 (SE) Ej nödvändiga delar.  
 (FI) Tarpeettomat osat.  
 (RU) Неиспользуемые детали.  
 (PL) Niepotrzebne części.  
 (CZ) Nepotřebné díly.  
 (HU) Szükségtelen alkatrészek.  
 (SK) Nepotrebné diely.  
 (RO) Piese care nu sunt necesare.  
 (GR) Δενυζητινι δειταίι.  
 (SI) Nepotrebni deli.  
 (TR) Mı kullanılmıyolun mırerı.  
 (HU) Gereklı olmayan parıalar.



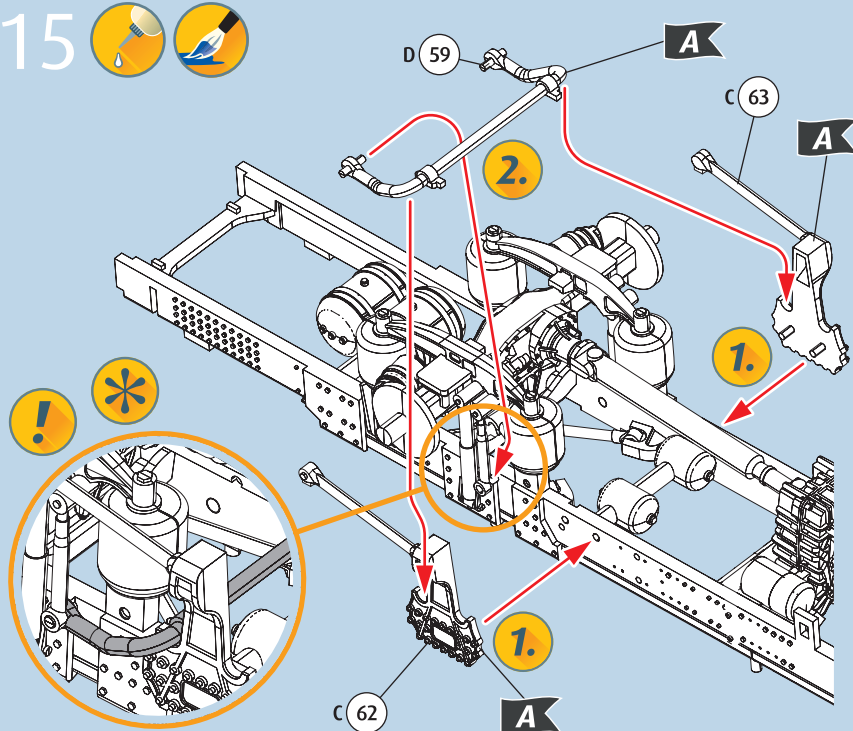




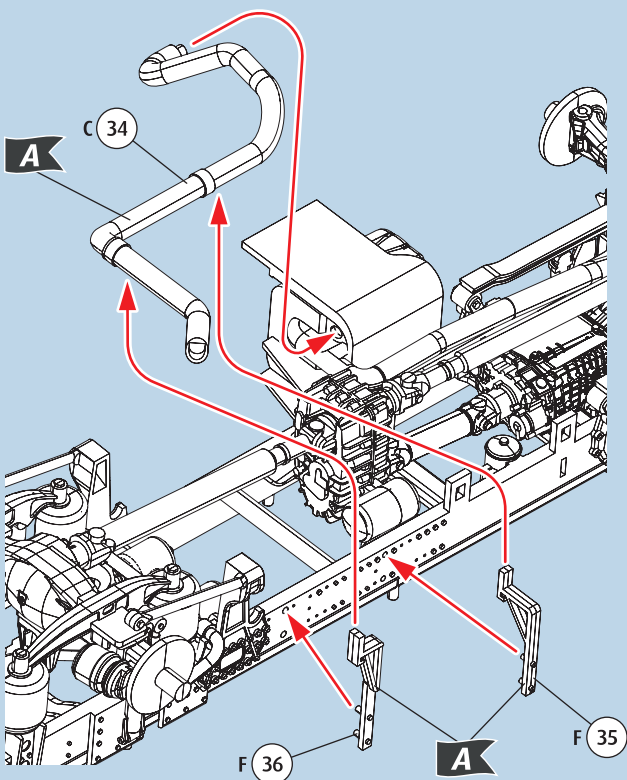
14



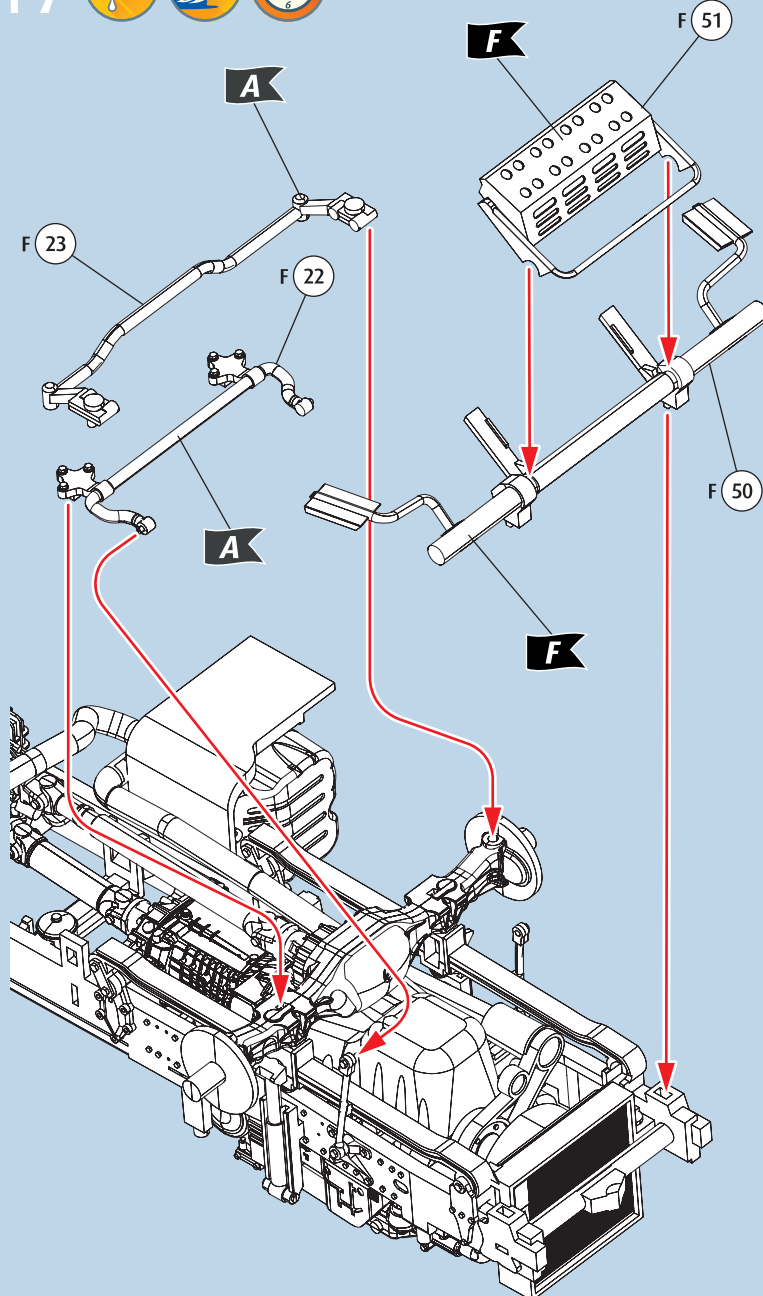
15



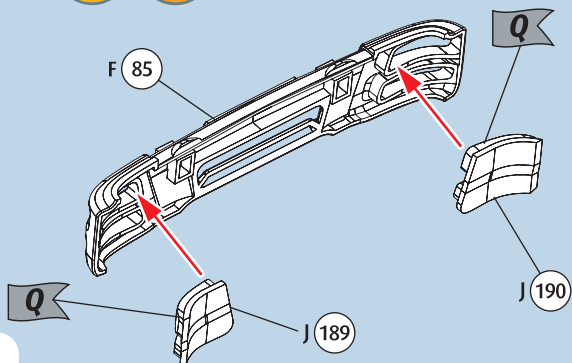
16



17

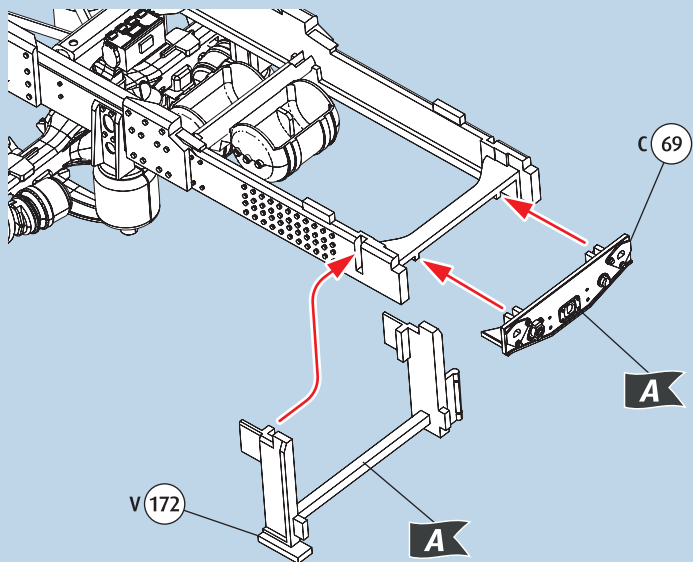


18

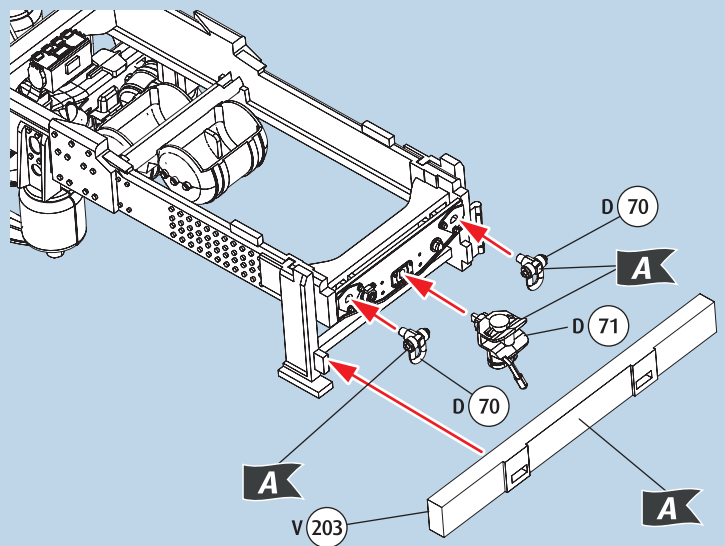




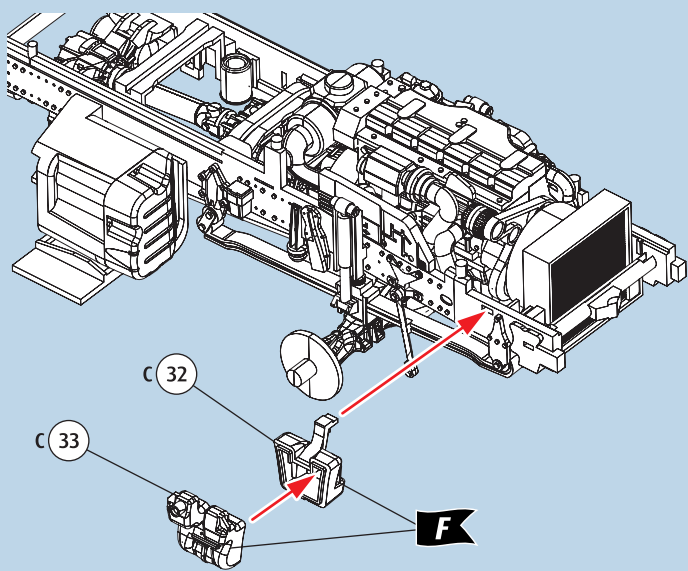
19  



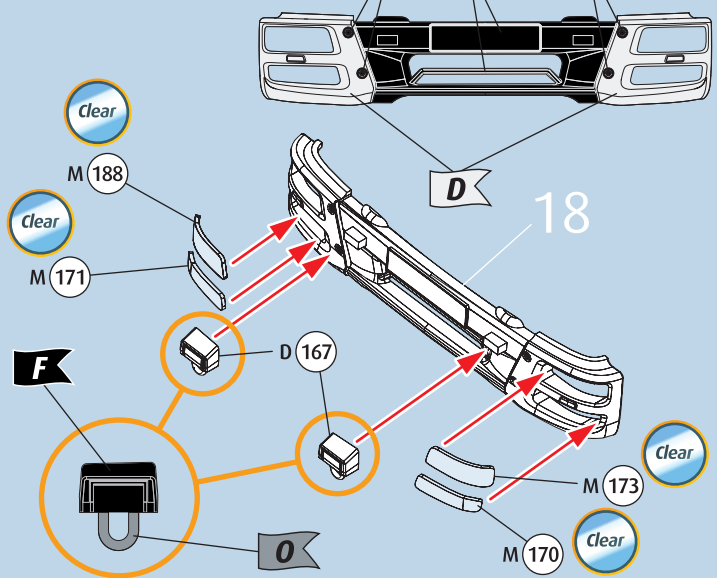
20  



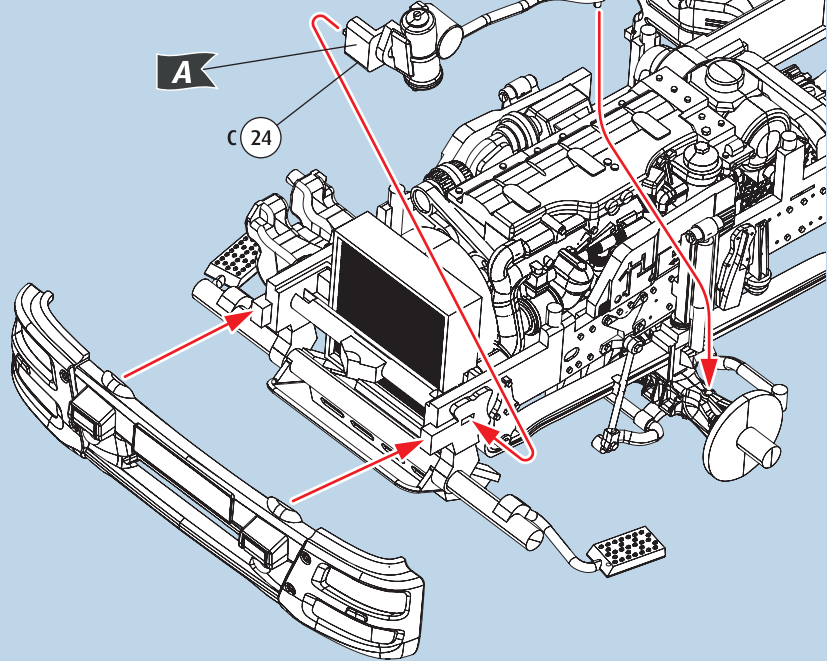
21   



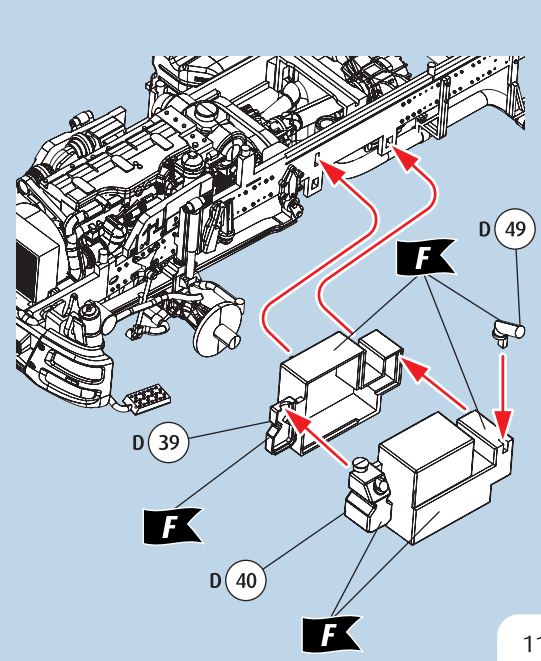
22   



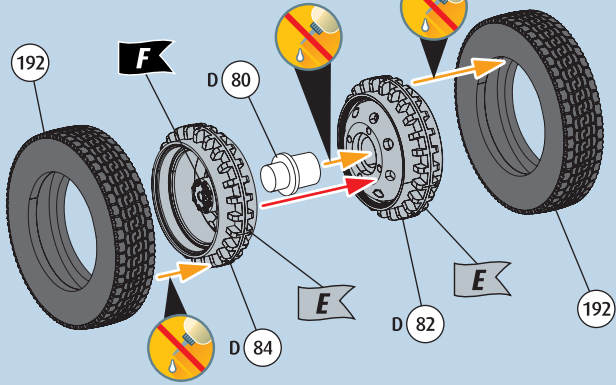
23   



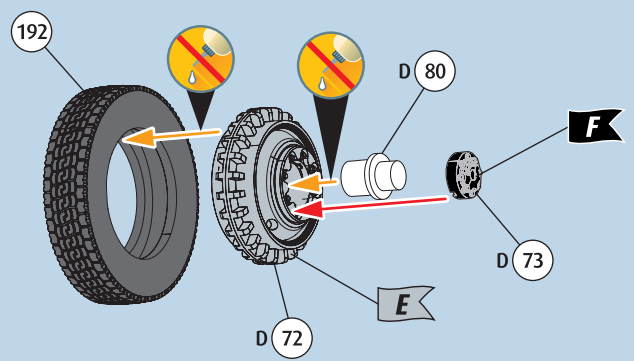
24  



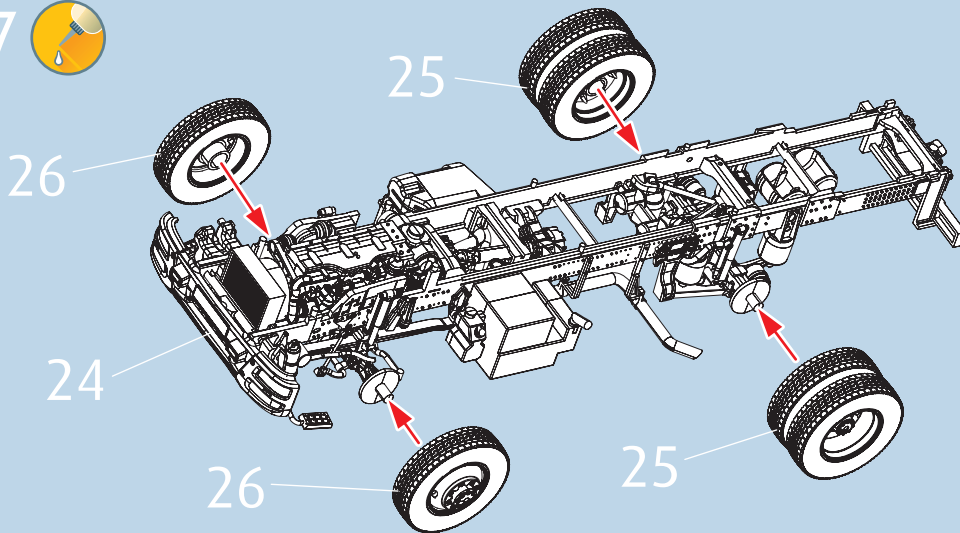
25   2X



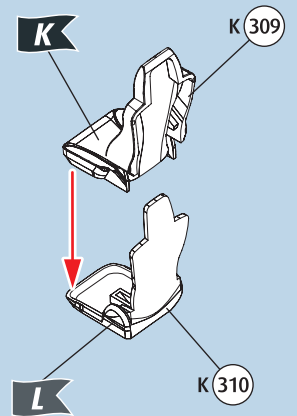
26   2X



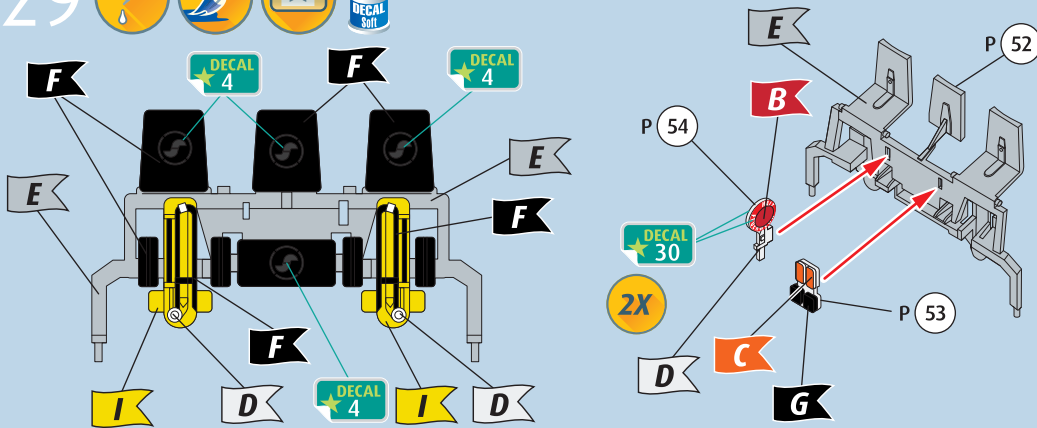
27 



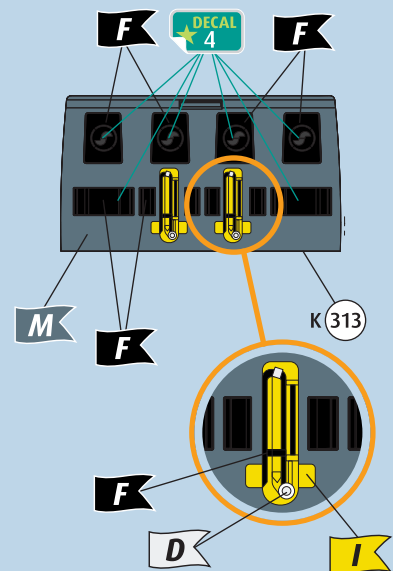
28   2X



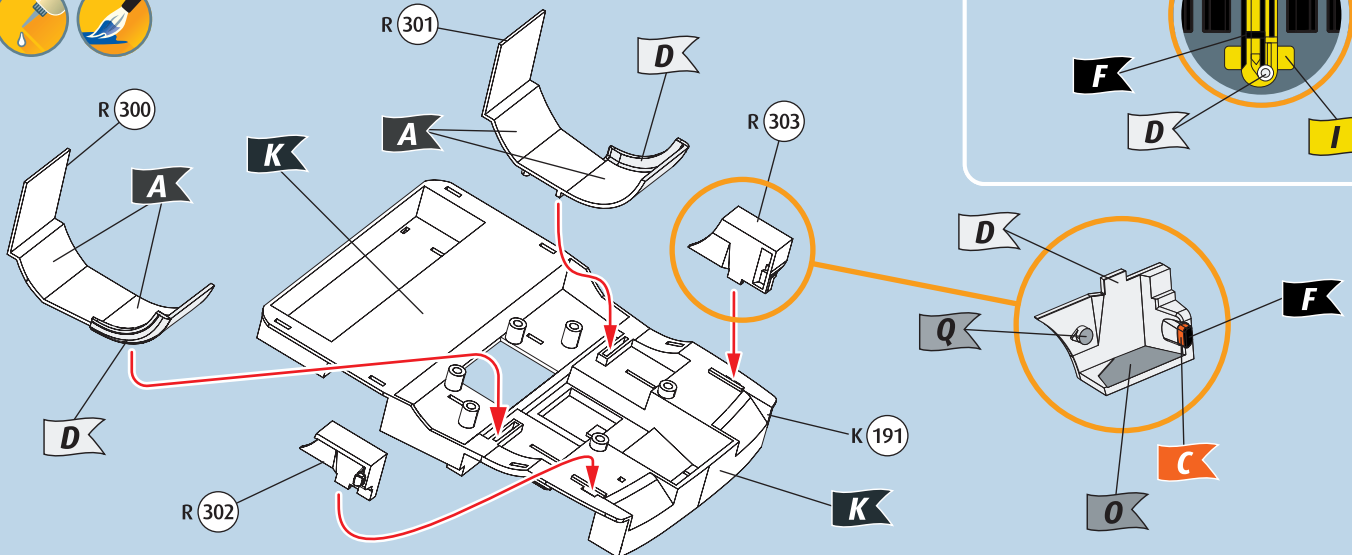
29    



30   

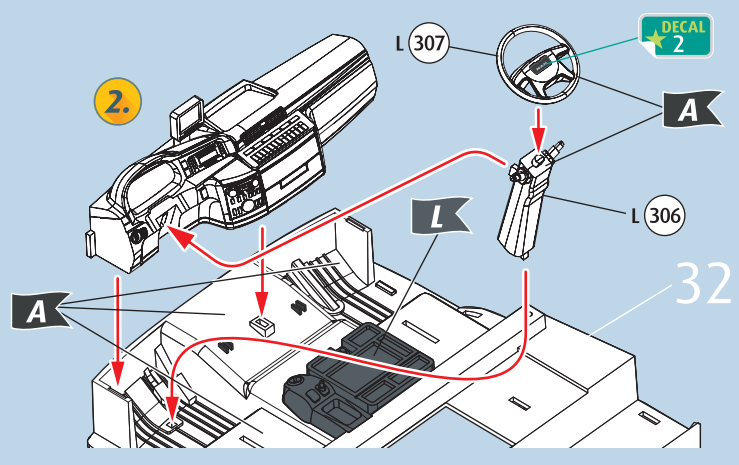
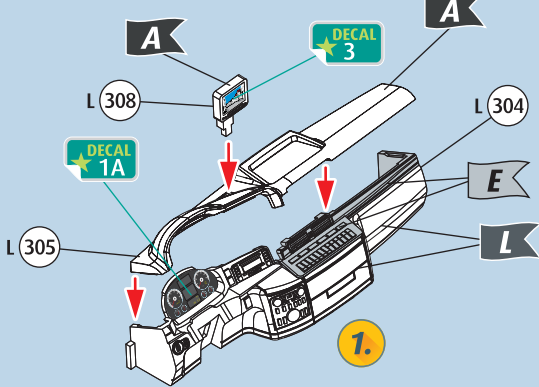


31  

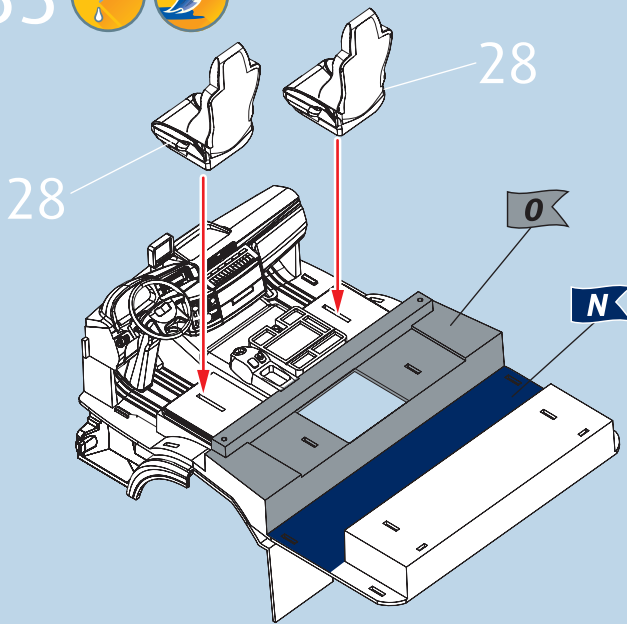




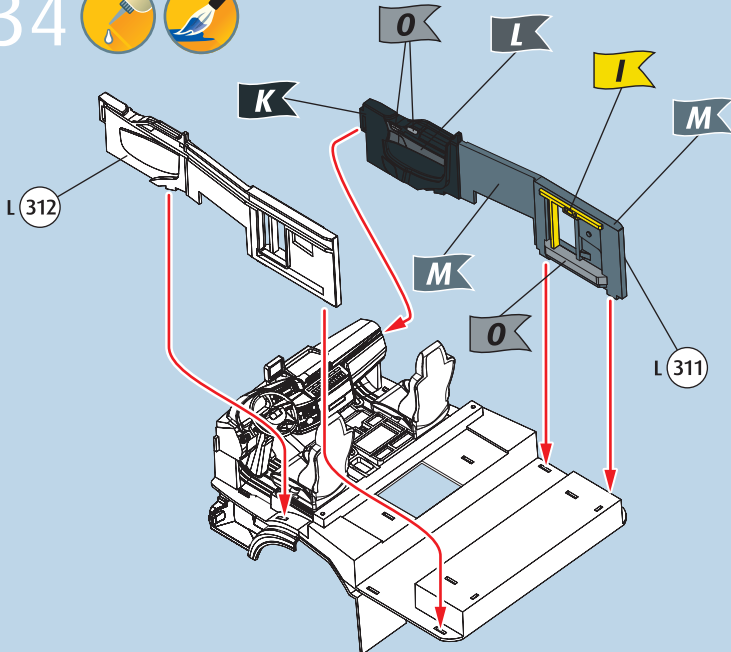
32



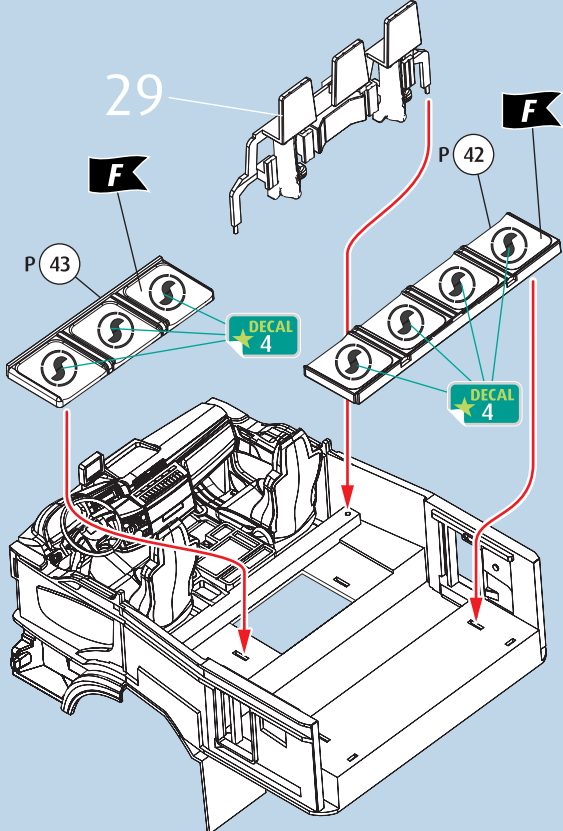
33



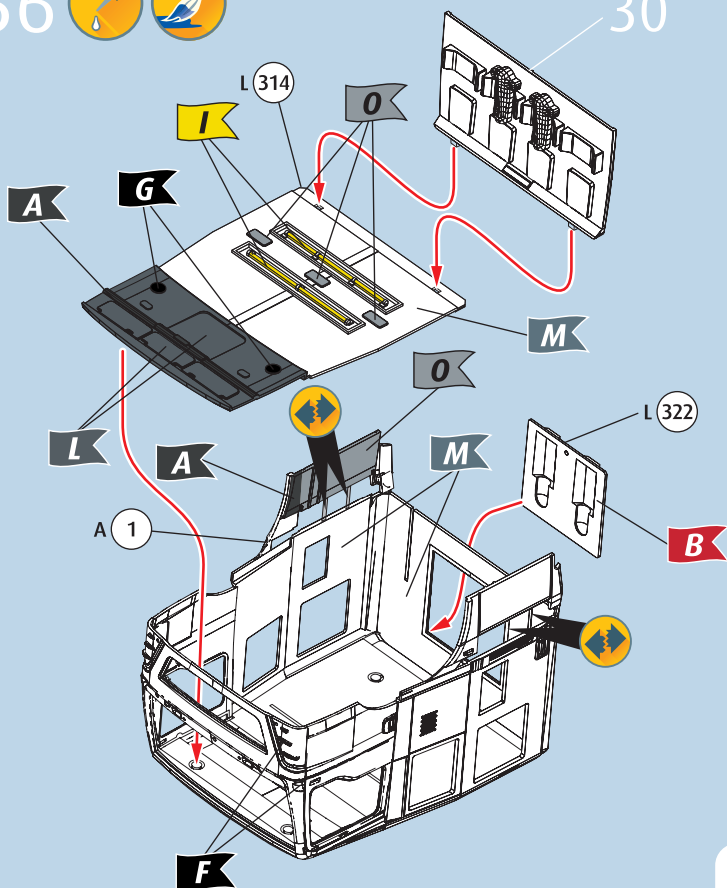
34



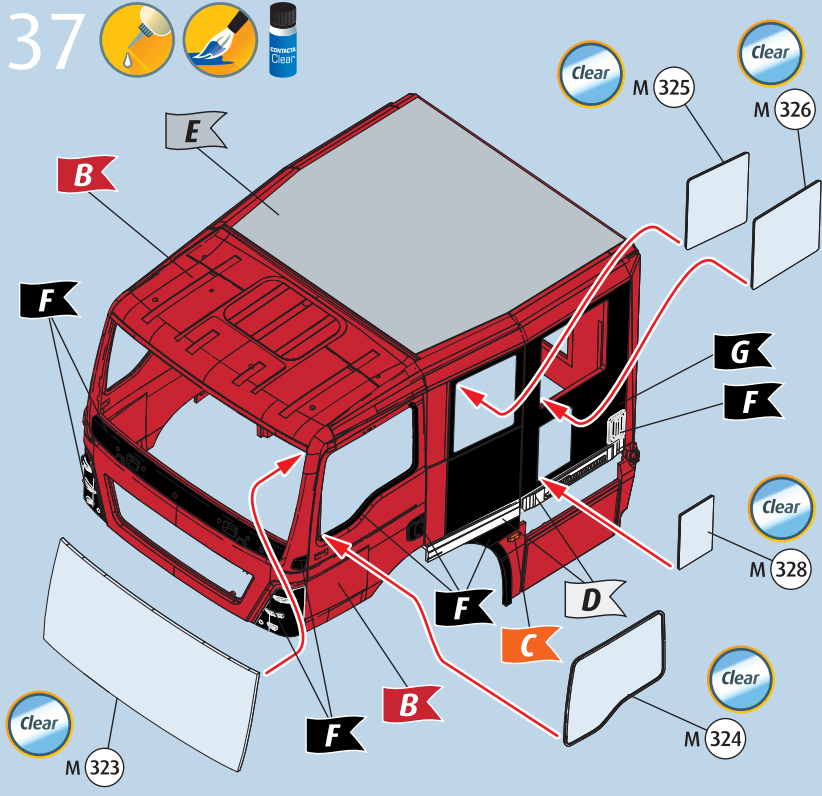
35



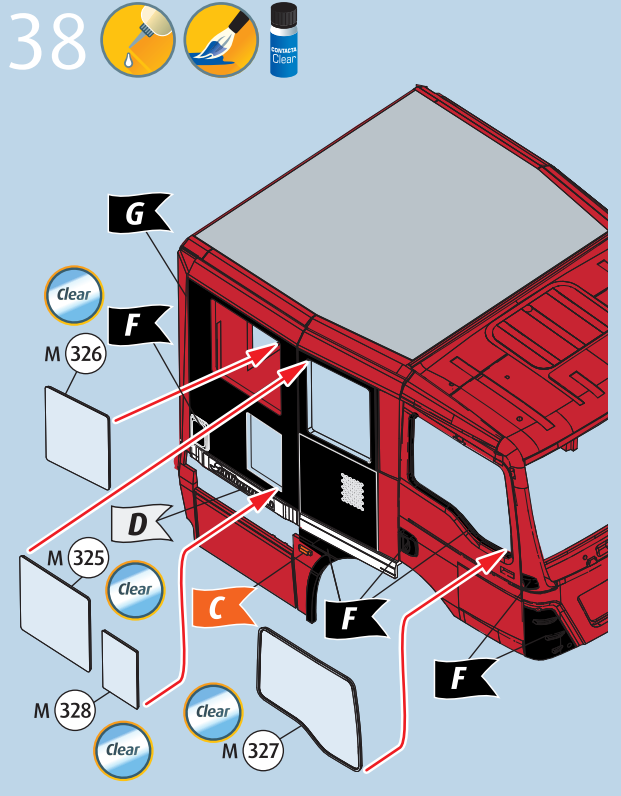
36



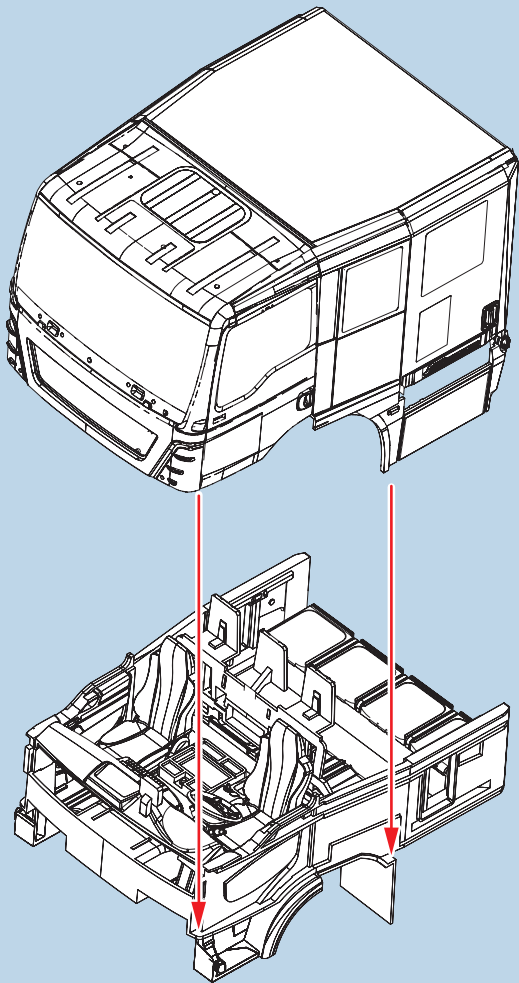
37



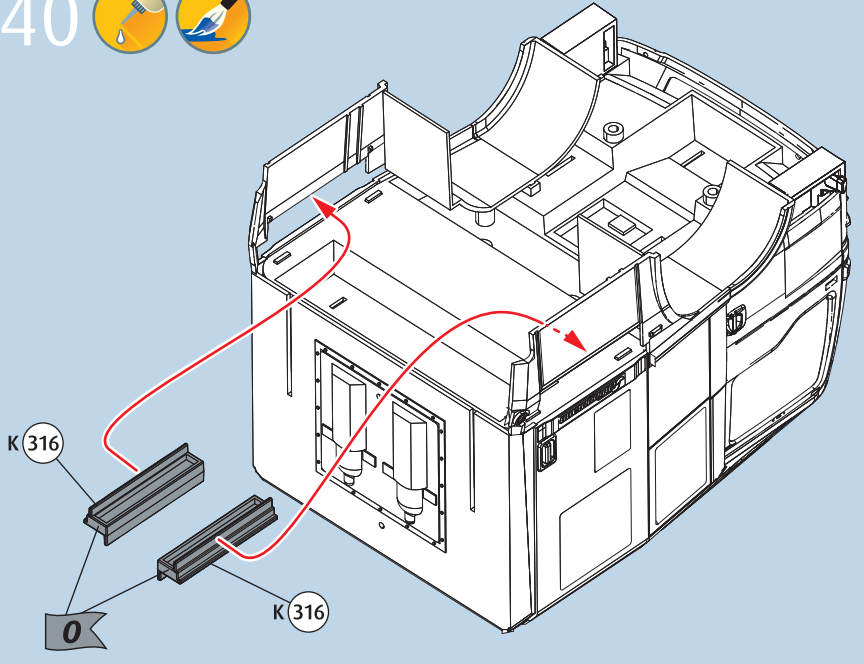
38



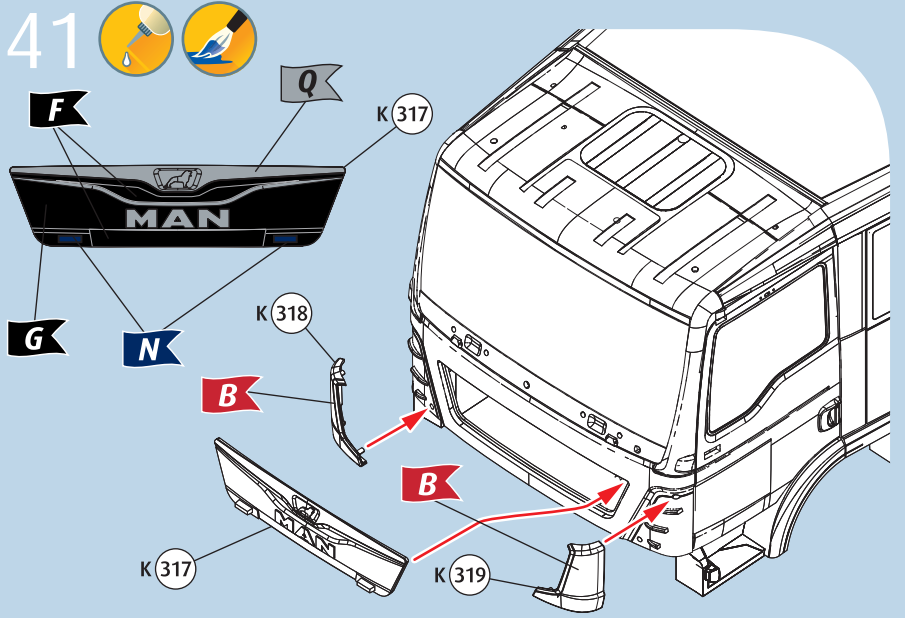
39



40

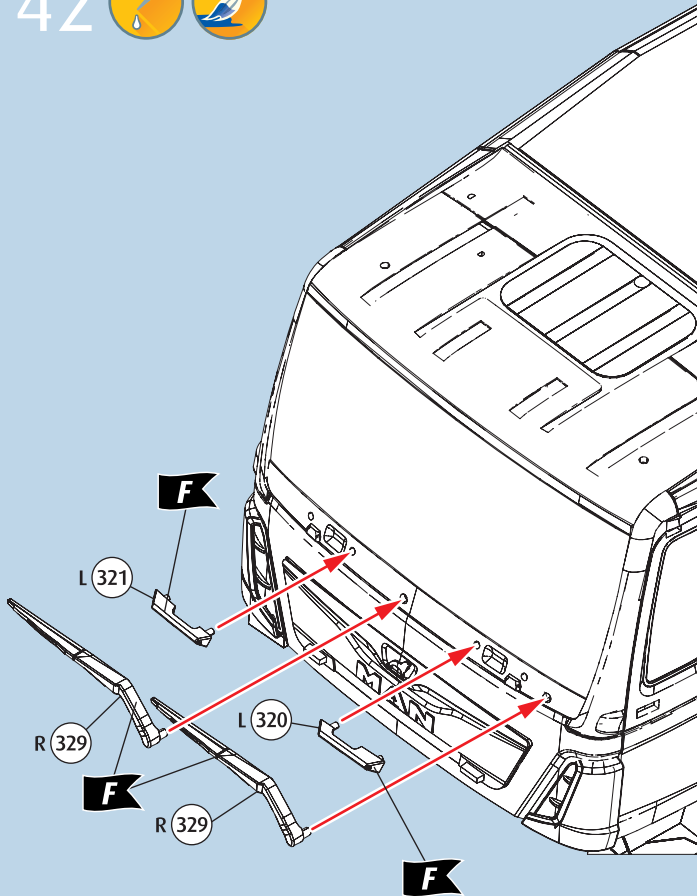


41

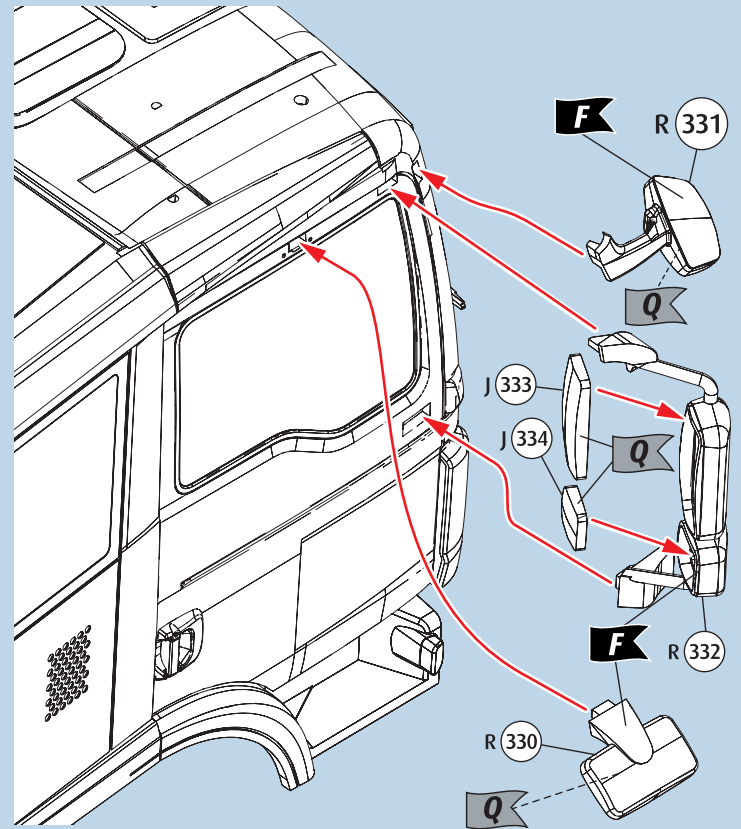




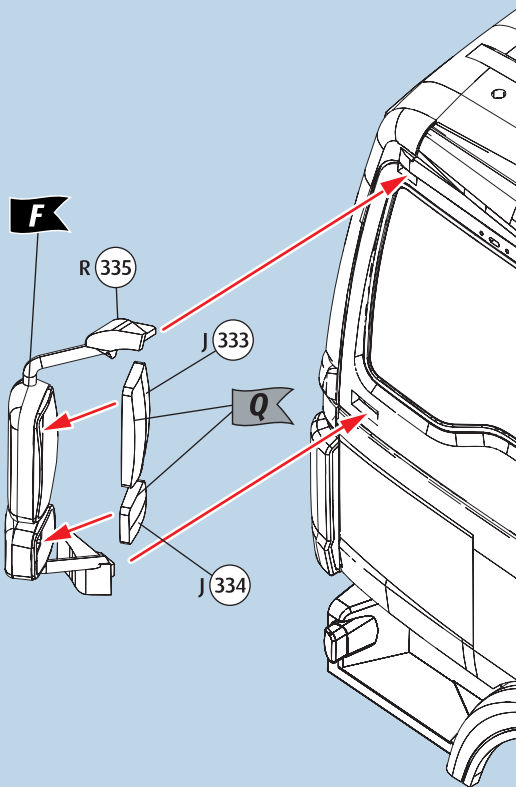
42



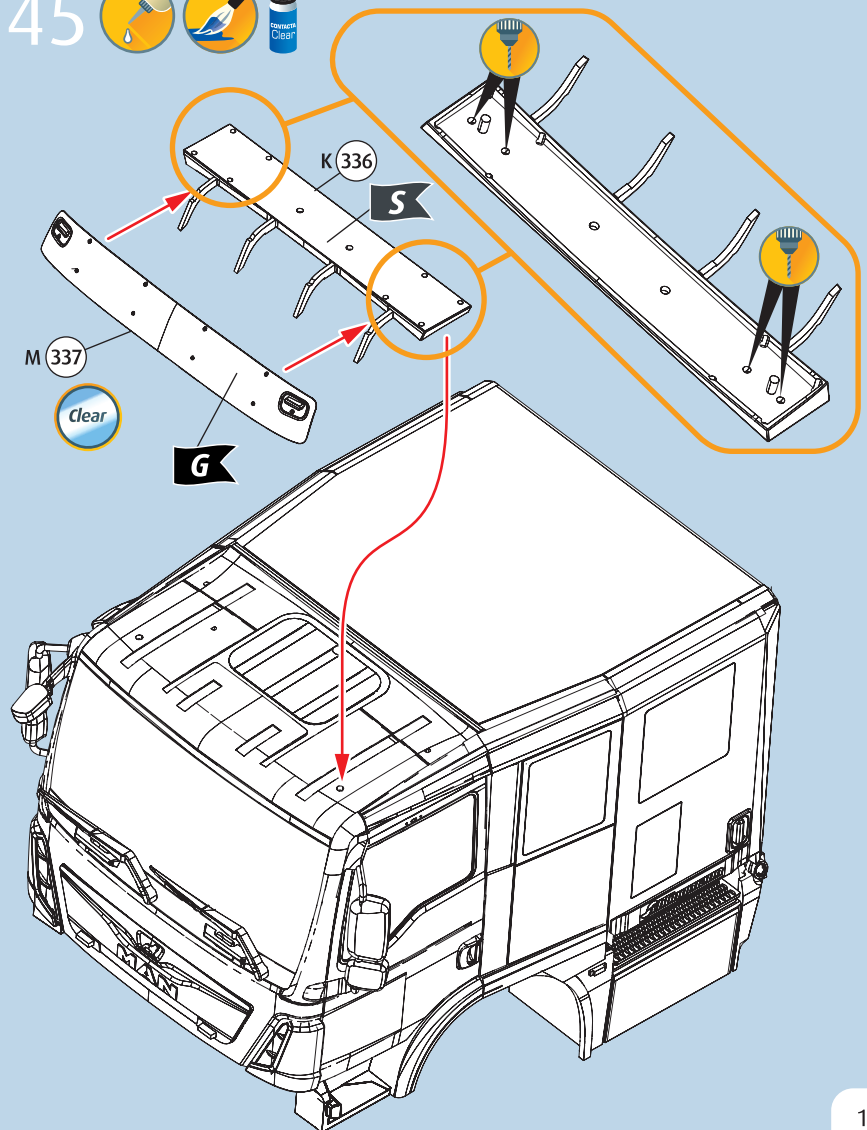
43



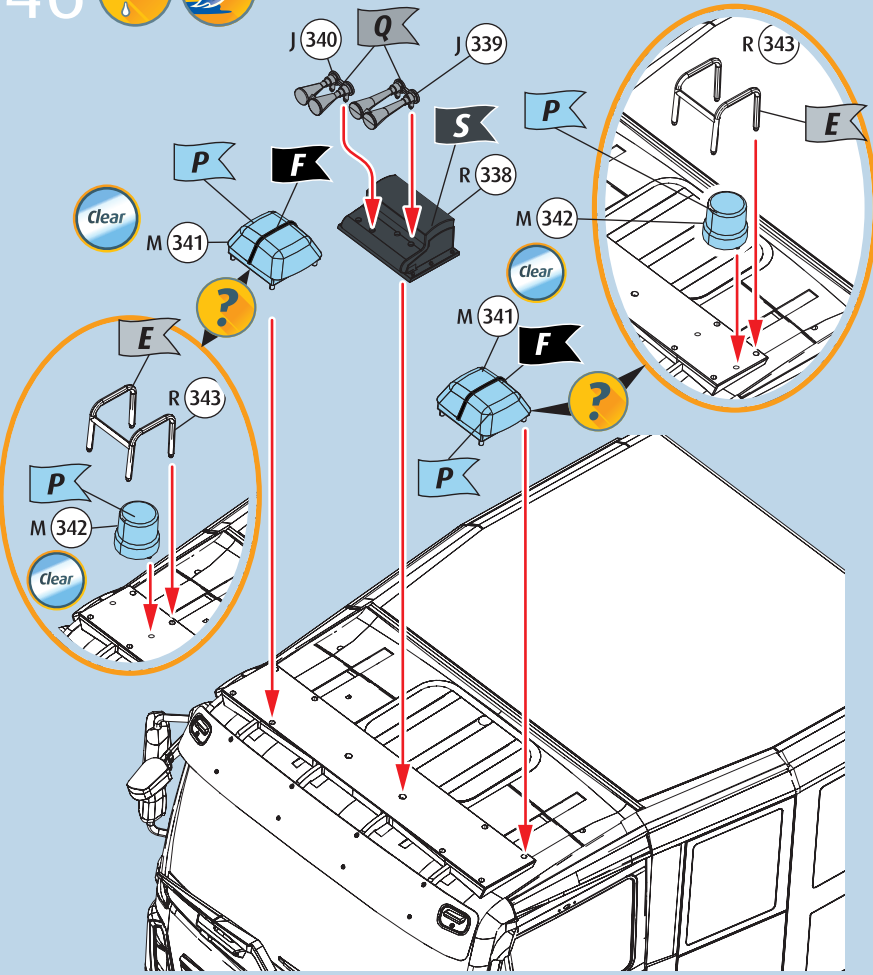
44



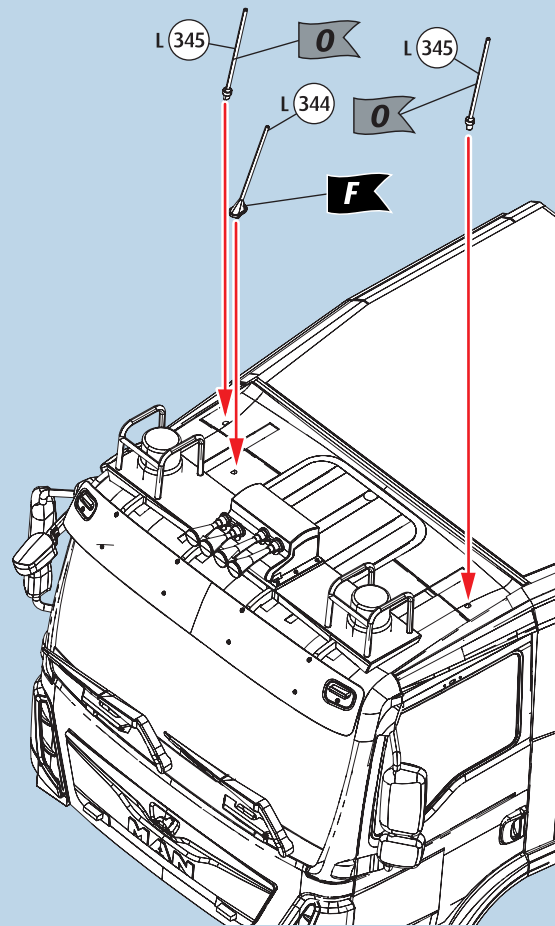
45



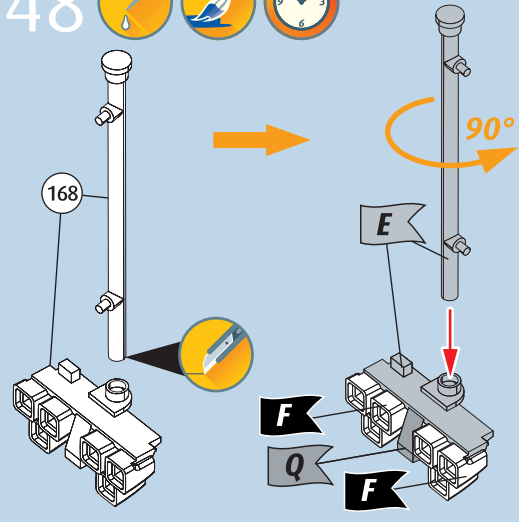
46



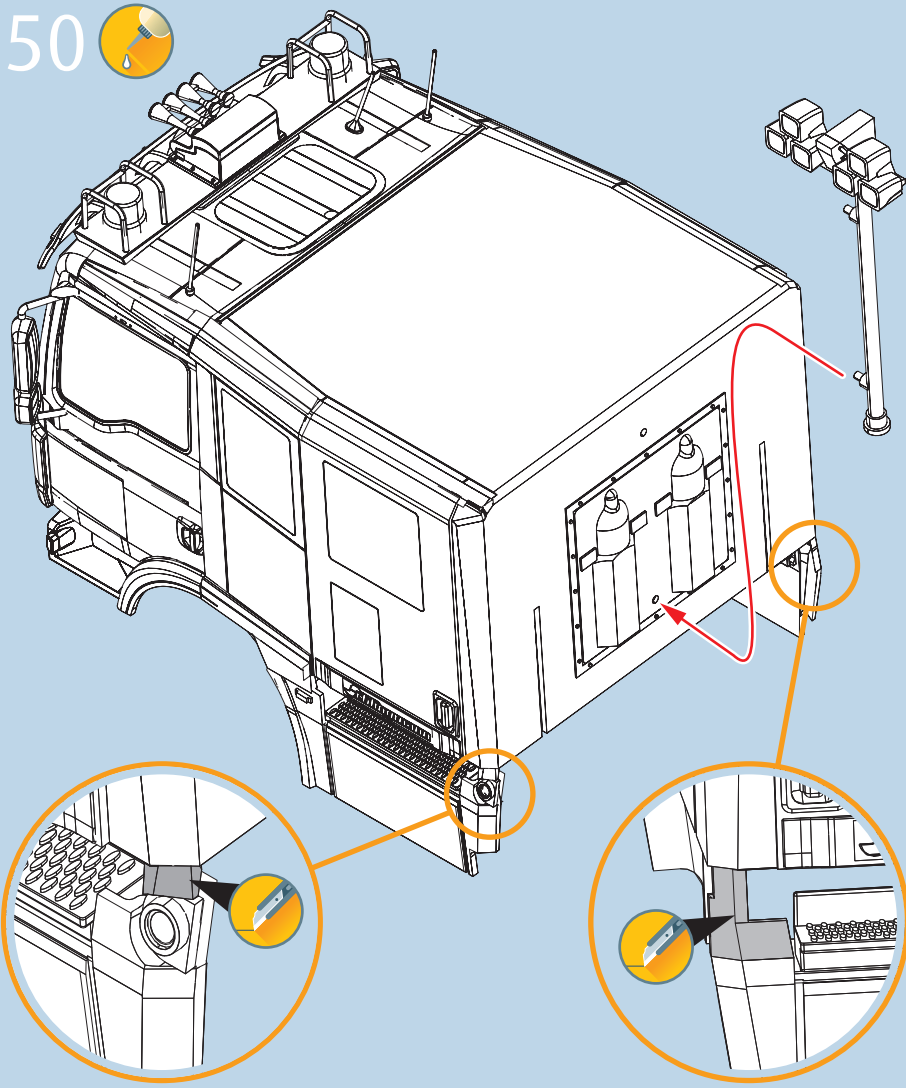
47



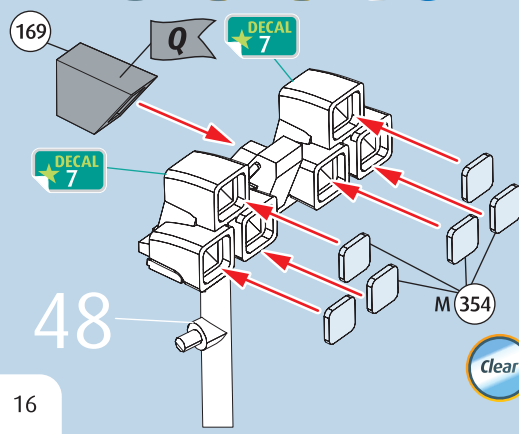
48



50

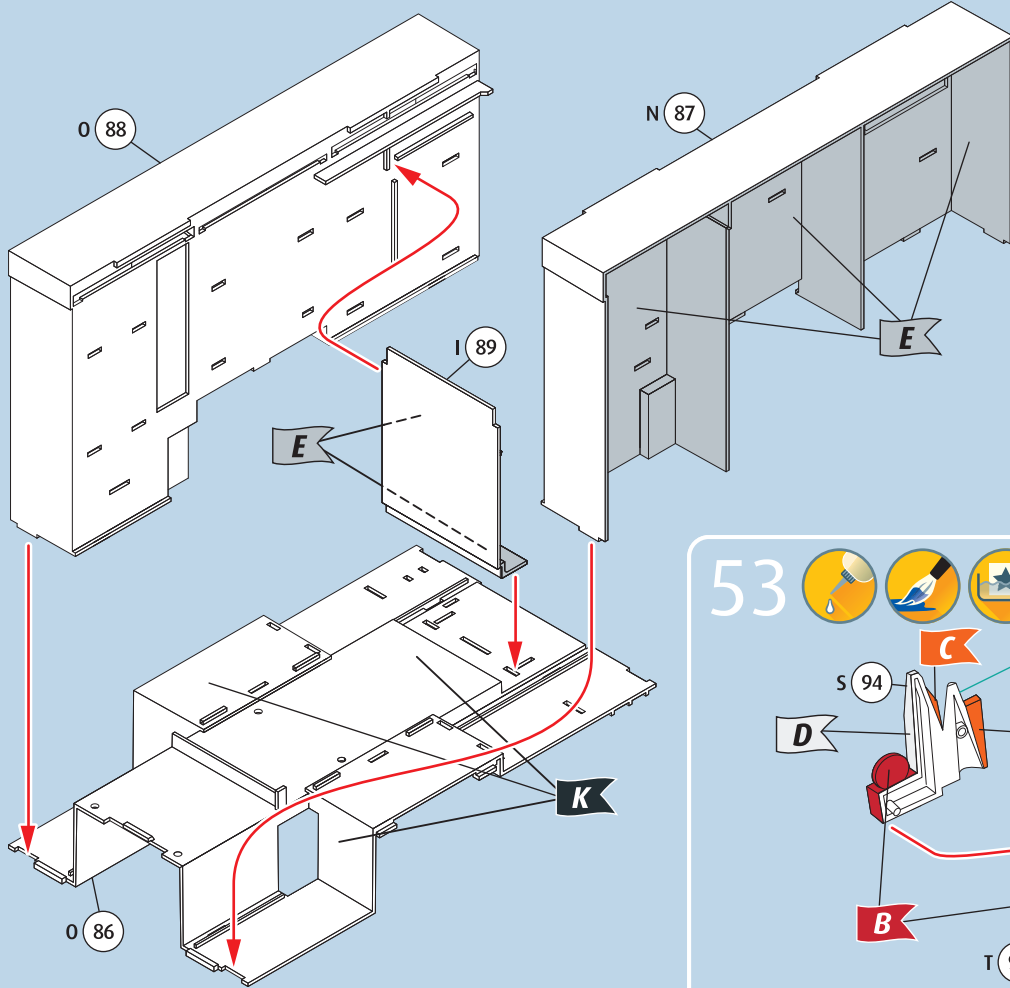


49

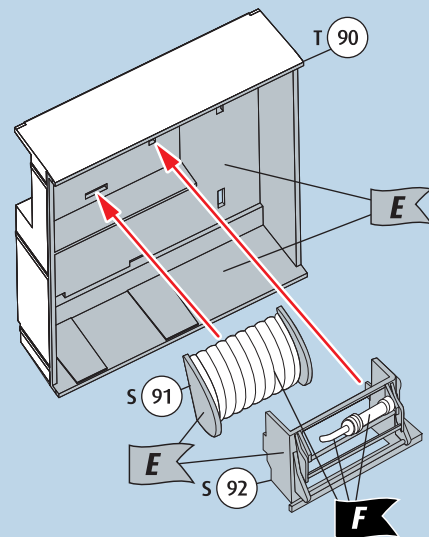




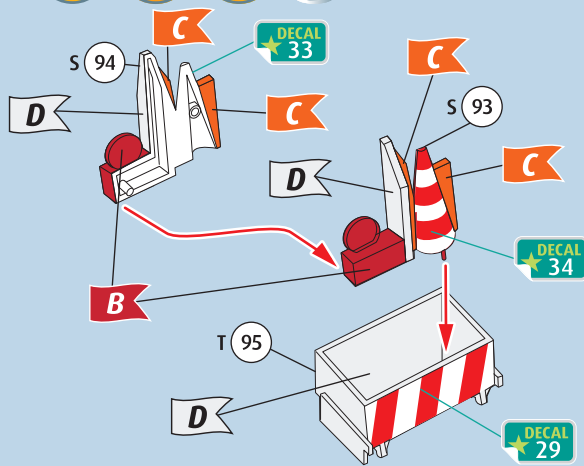
# 51



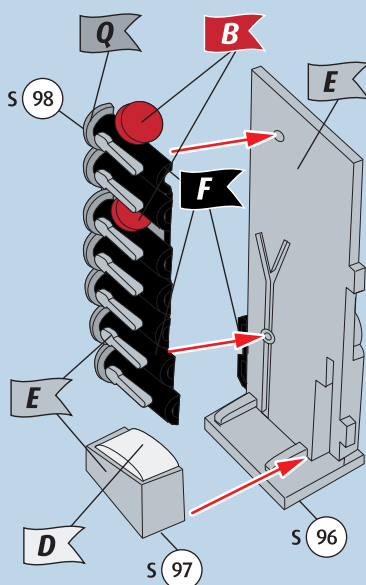
# 52



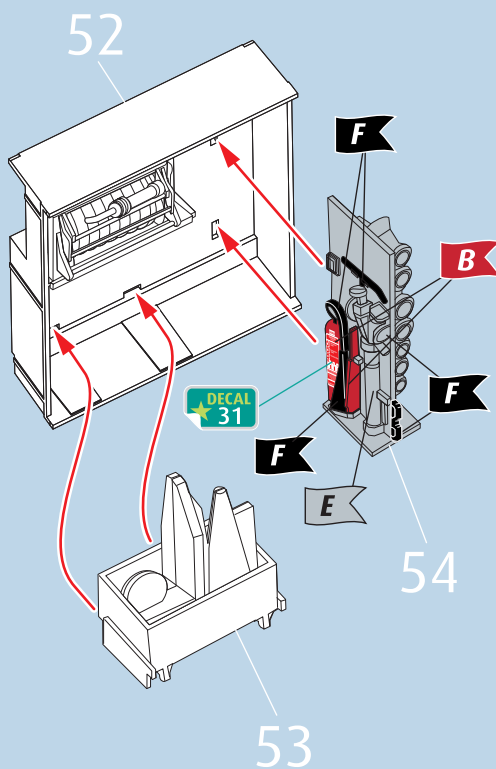
# 53



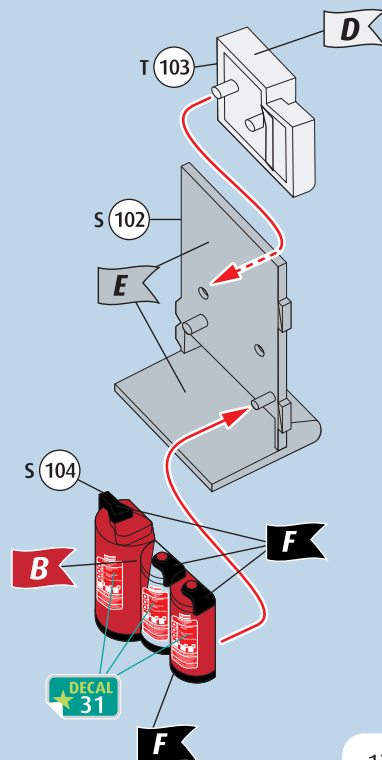
# 54



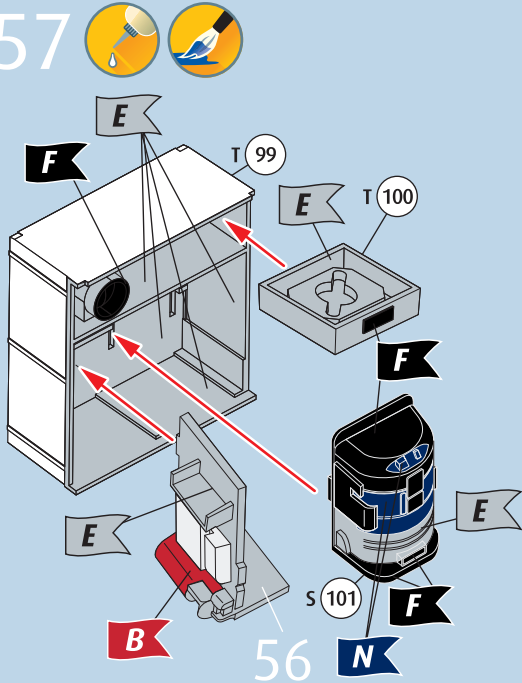
# 55



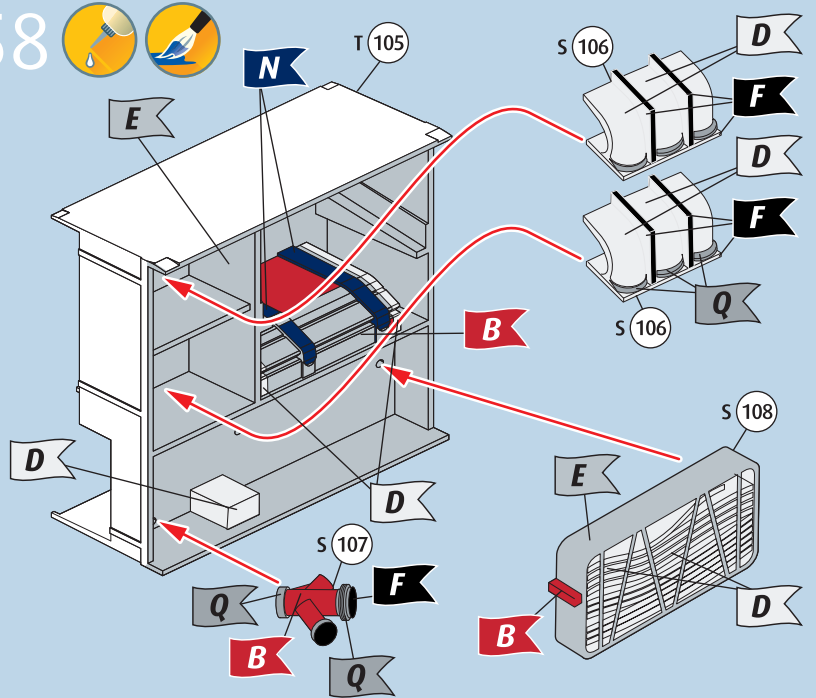
# 56



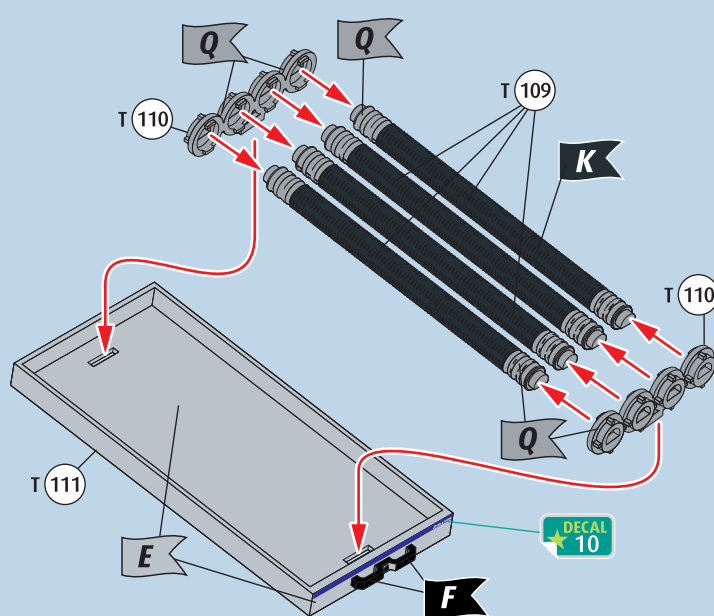
# 57



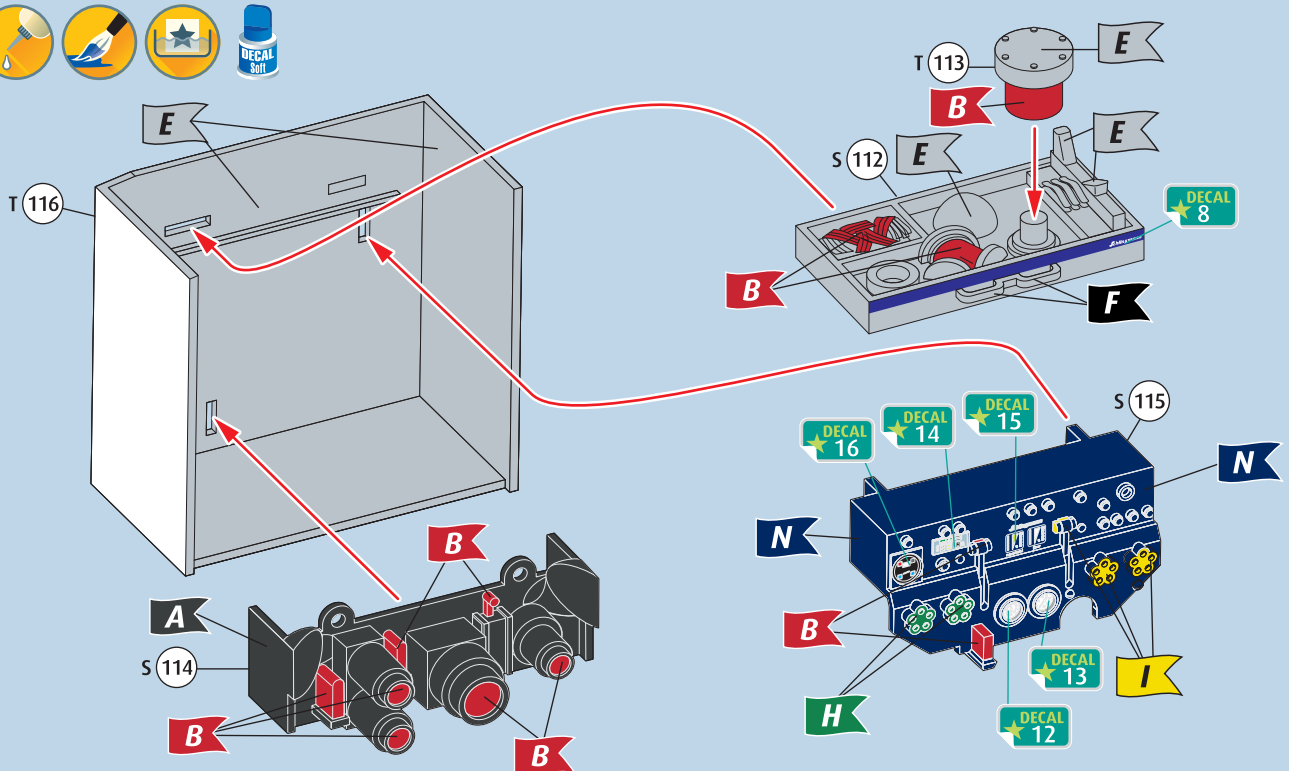
# 58



# 59

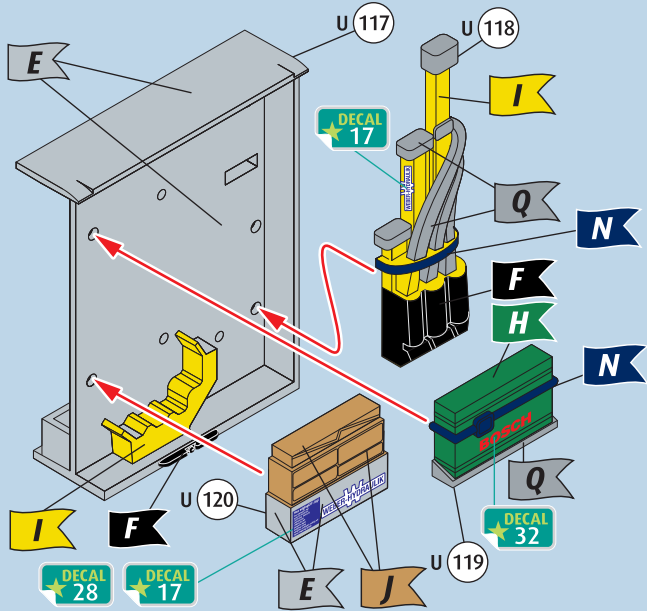


# 60

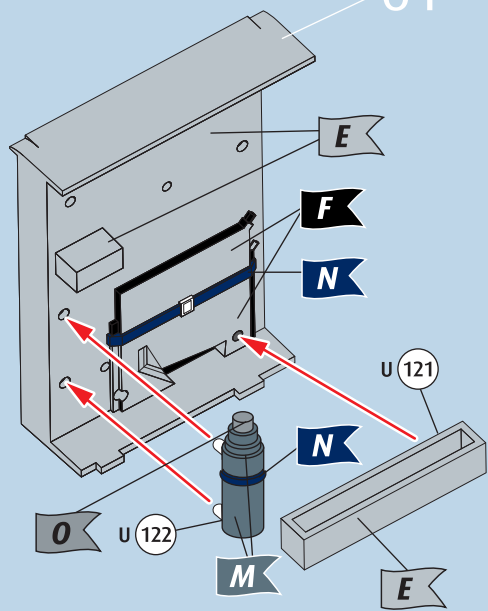




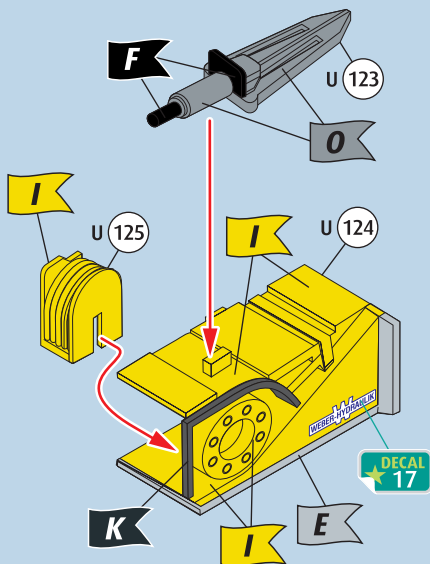
61    



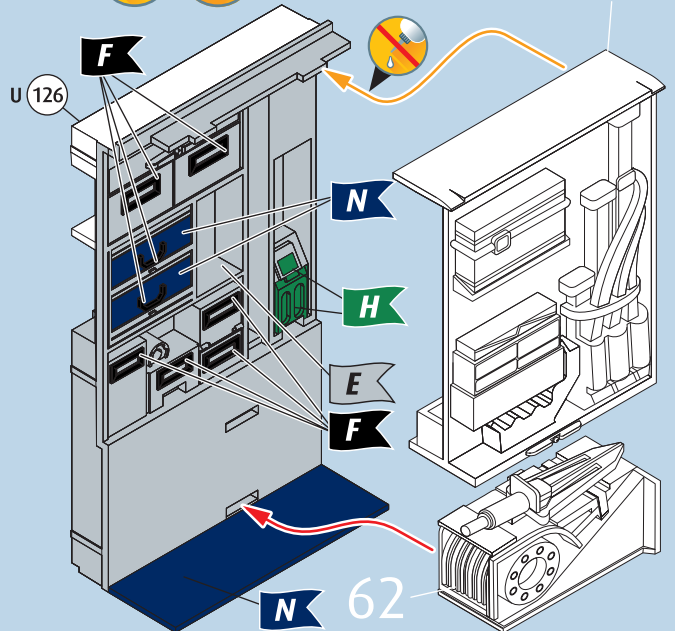
62  



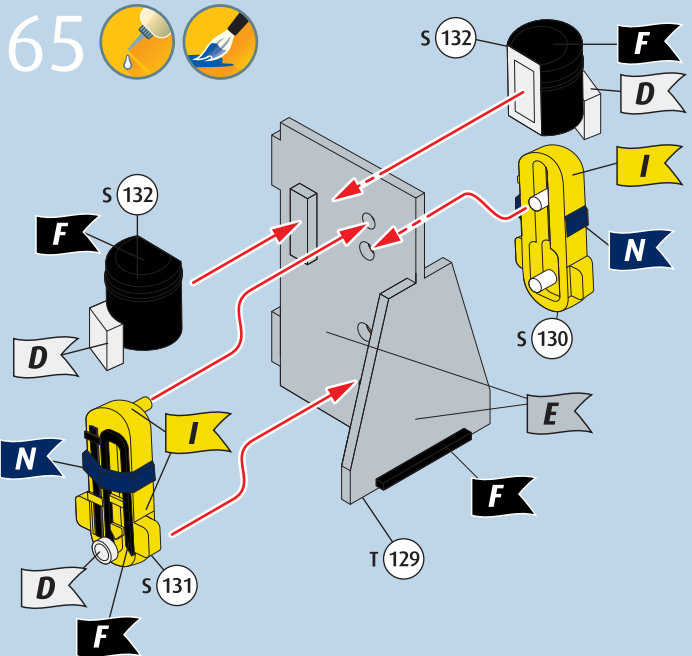
63    



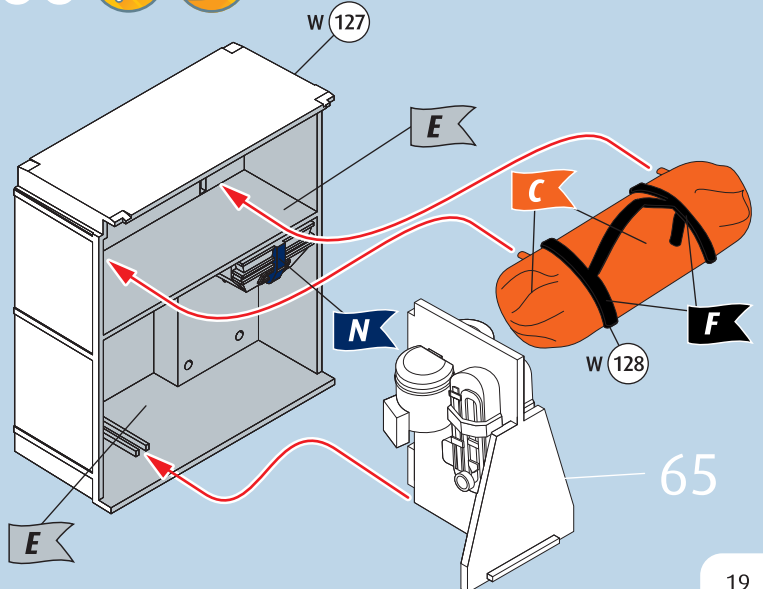
64  



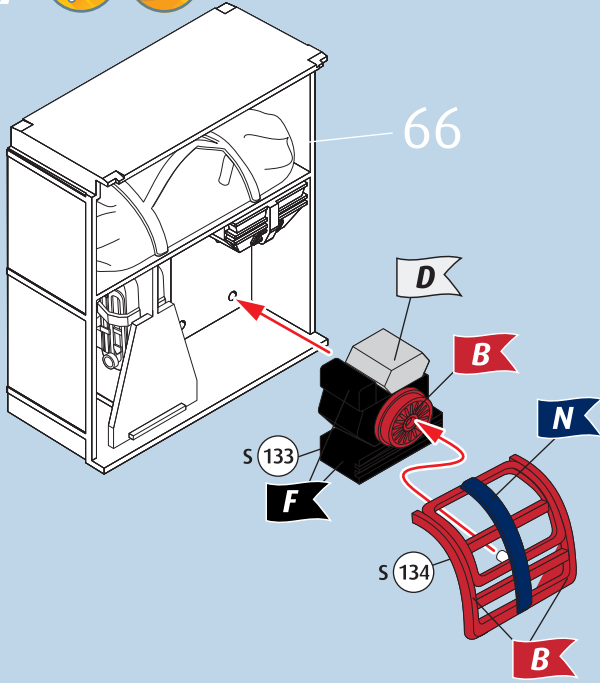
65  



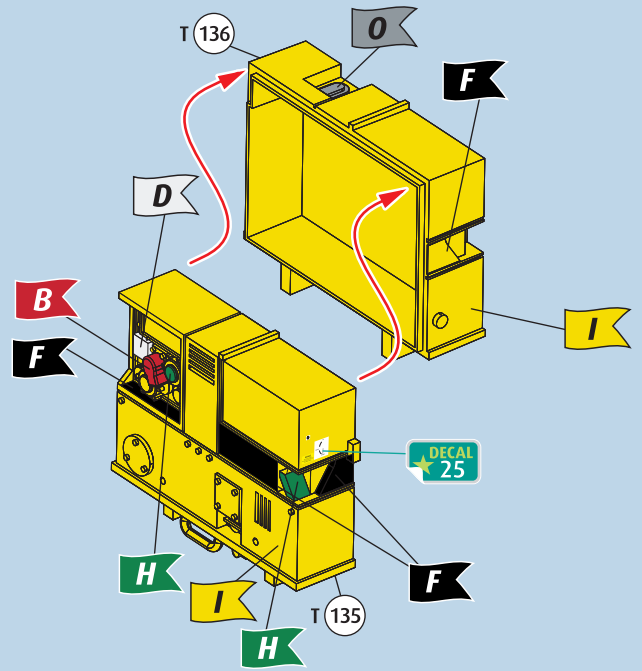
66  



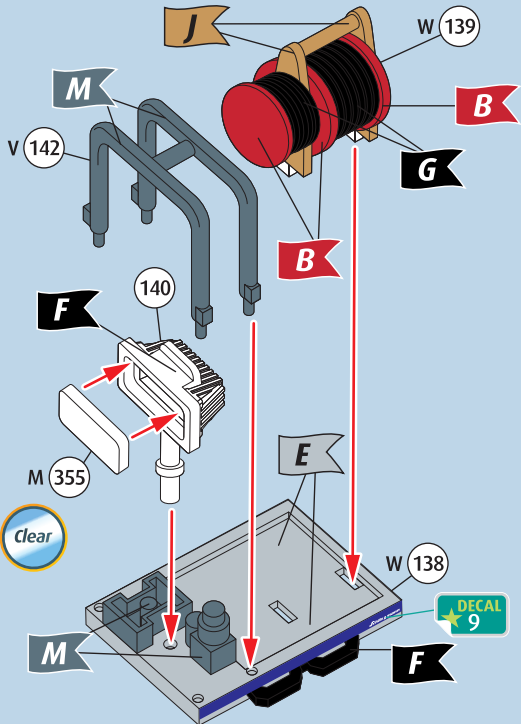
67  



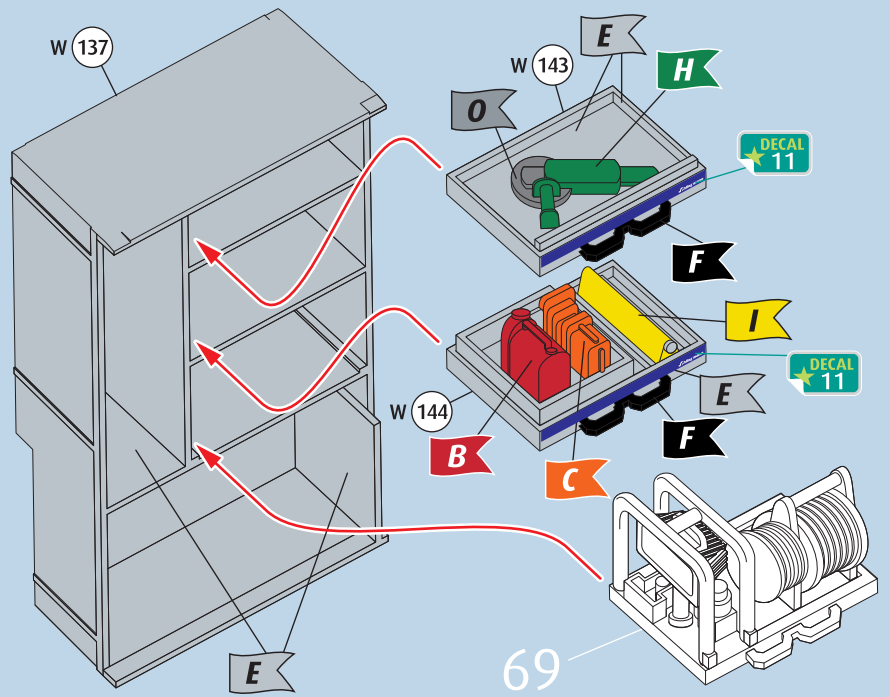
68    



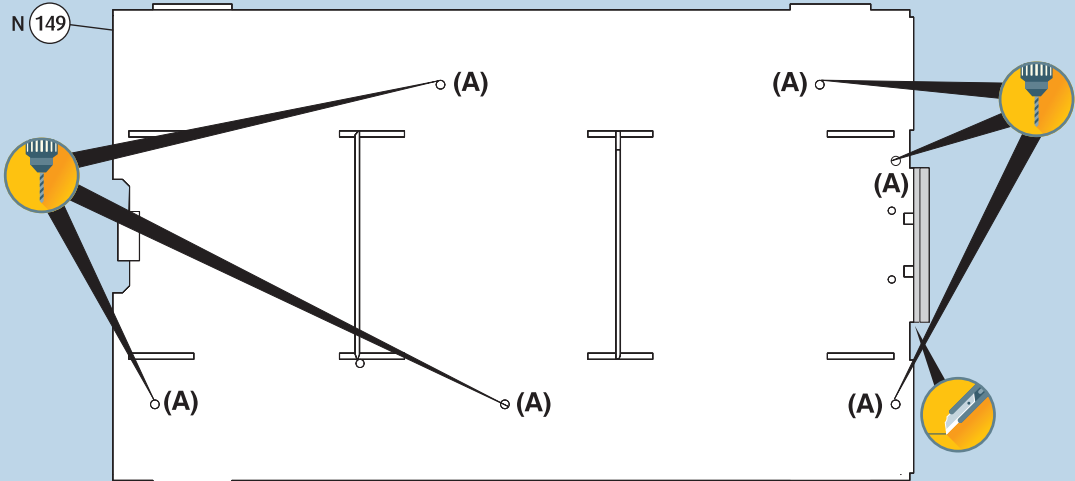
69     



70    

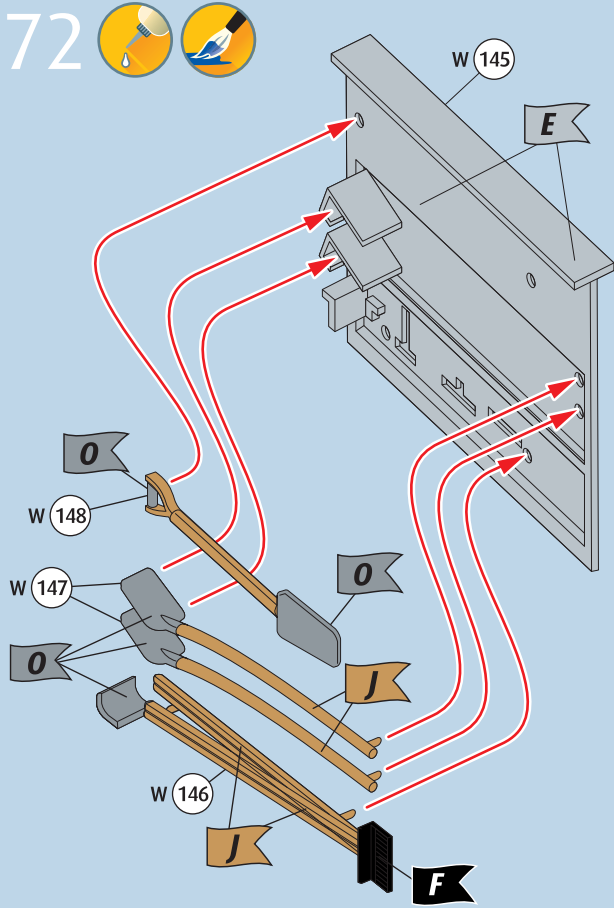


71 

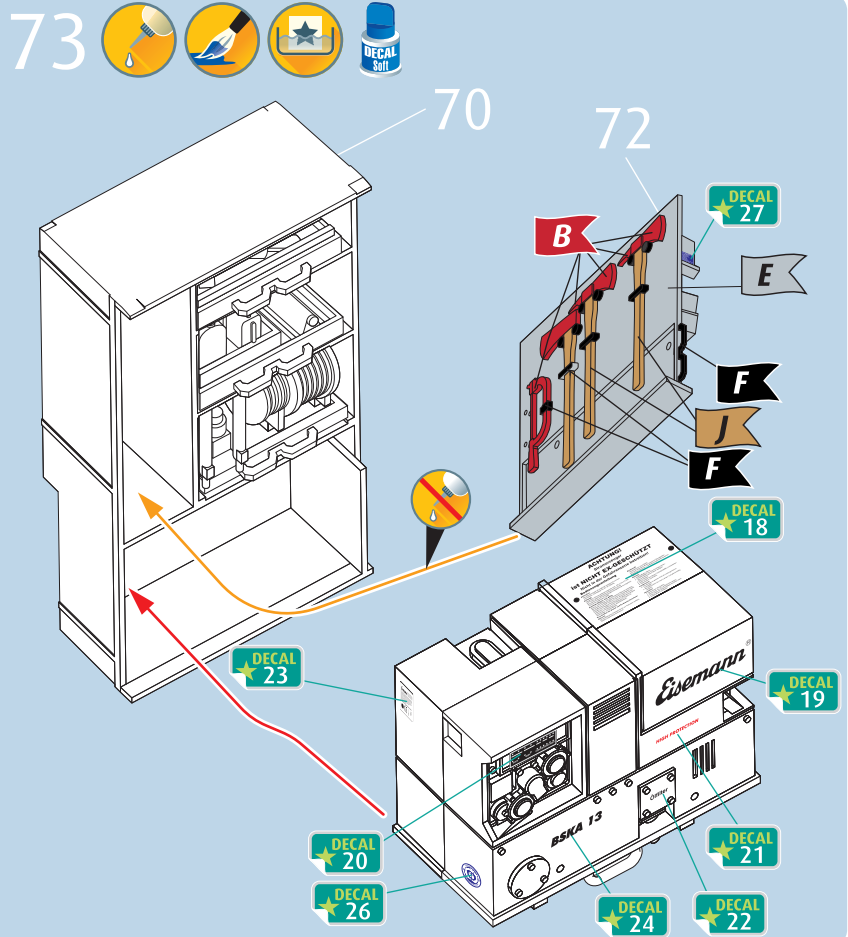




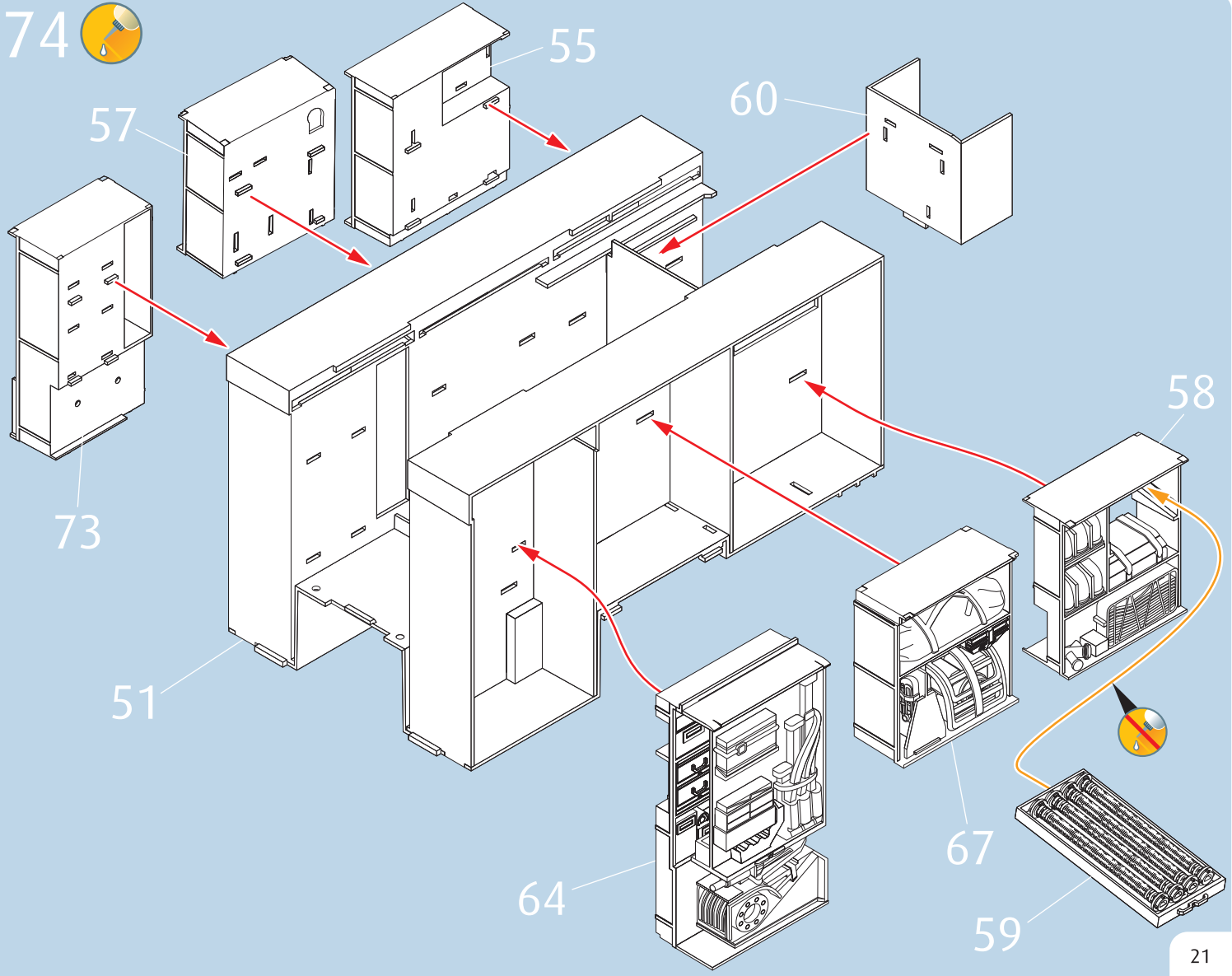
# 72



# 73



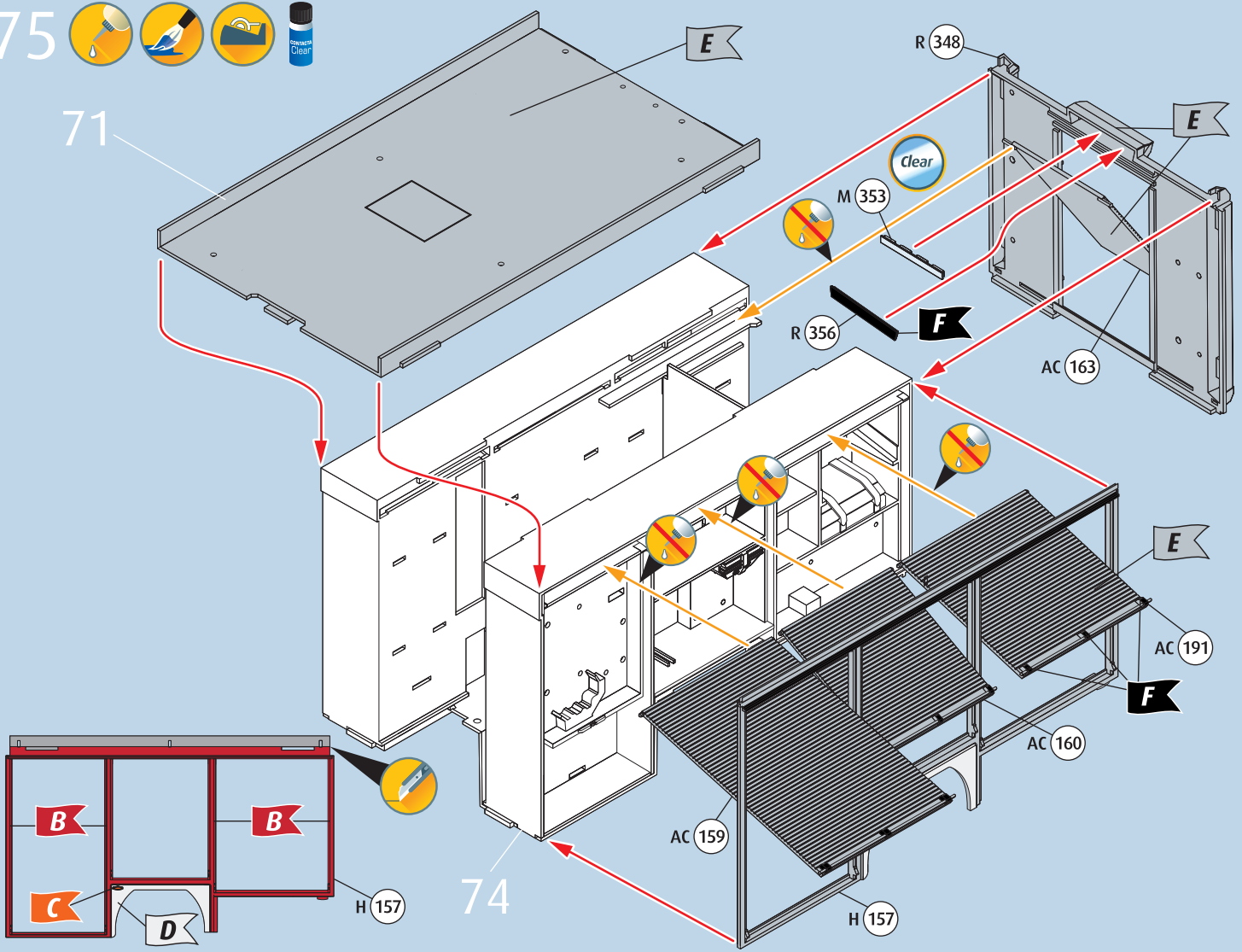
# 74



75



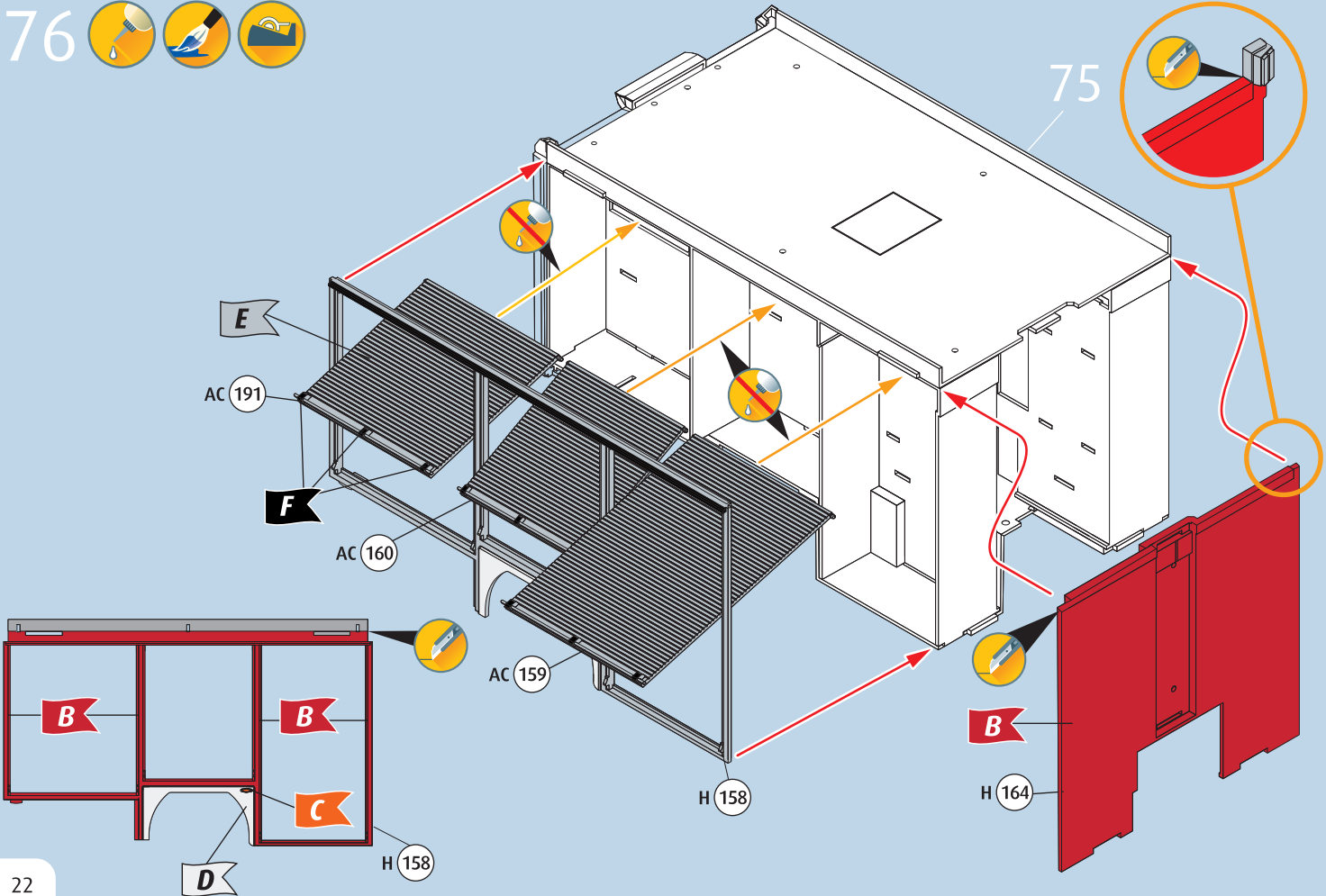
71



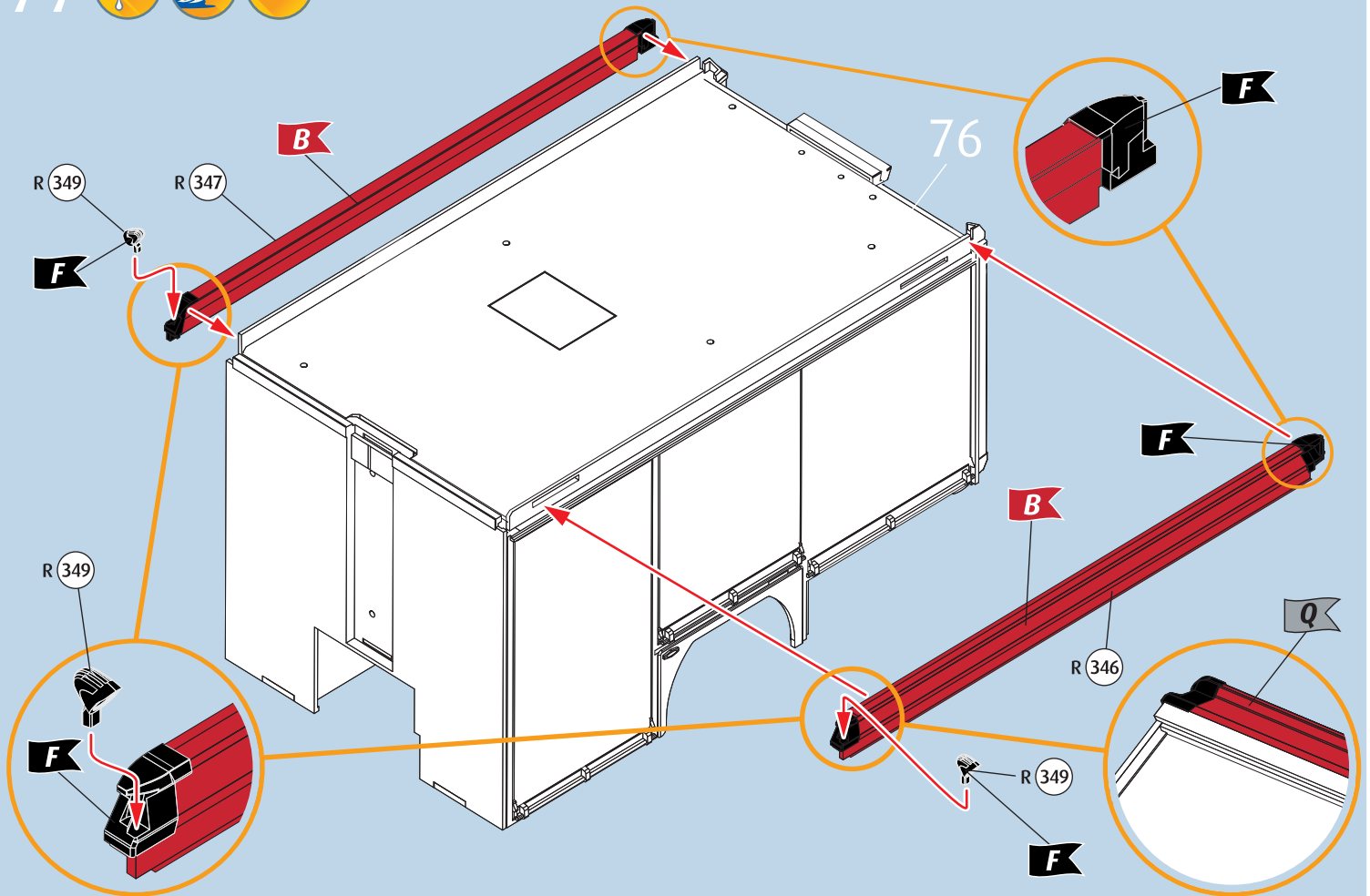
76



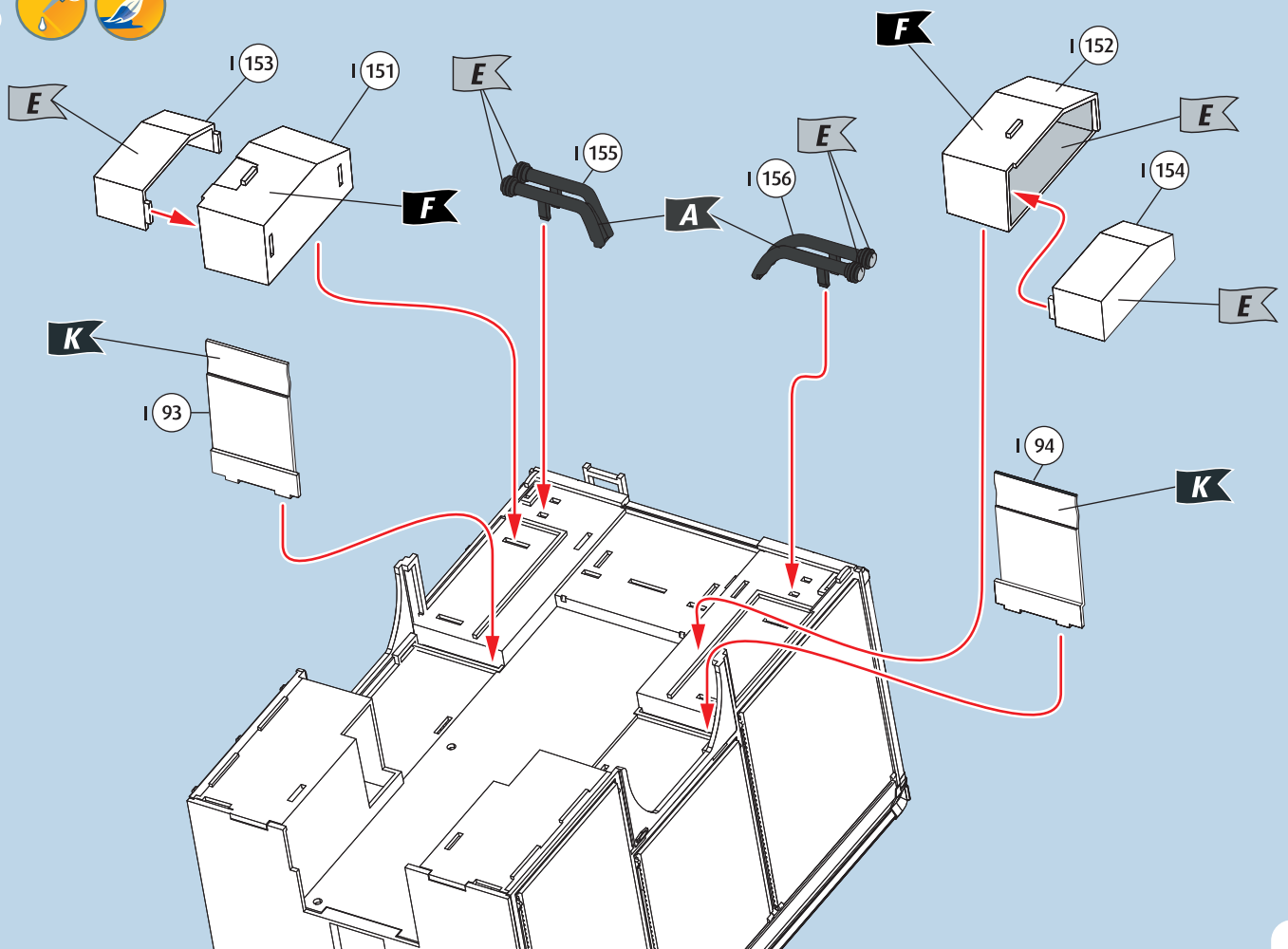
75



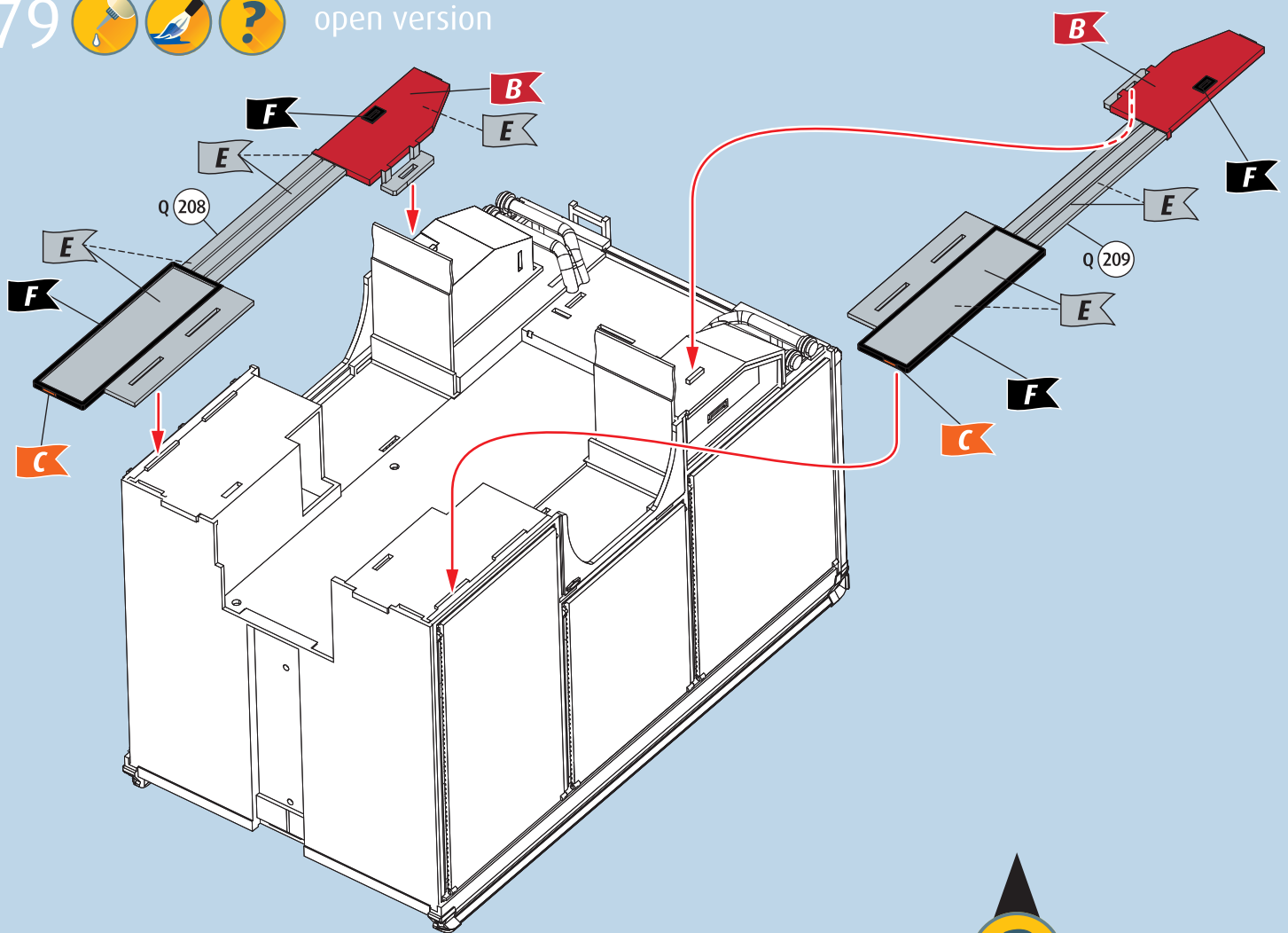
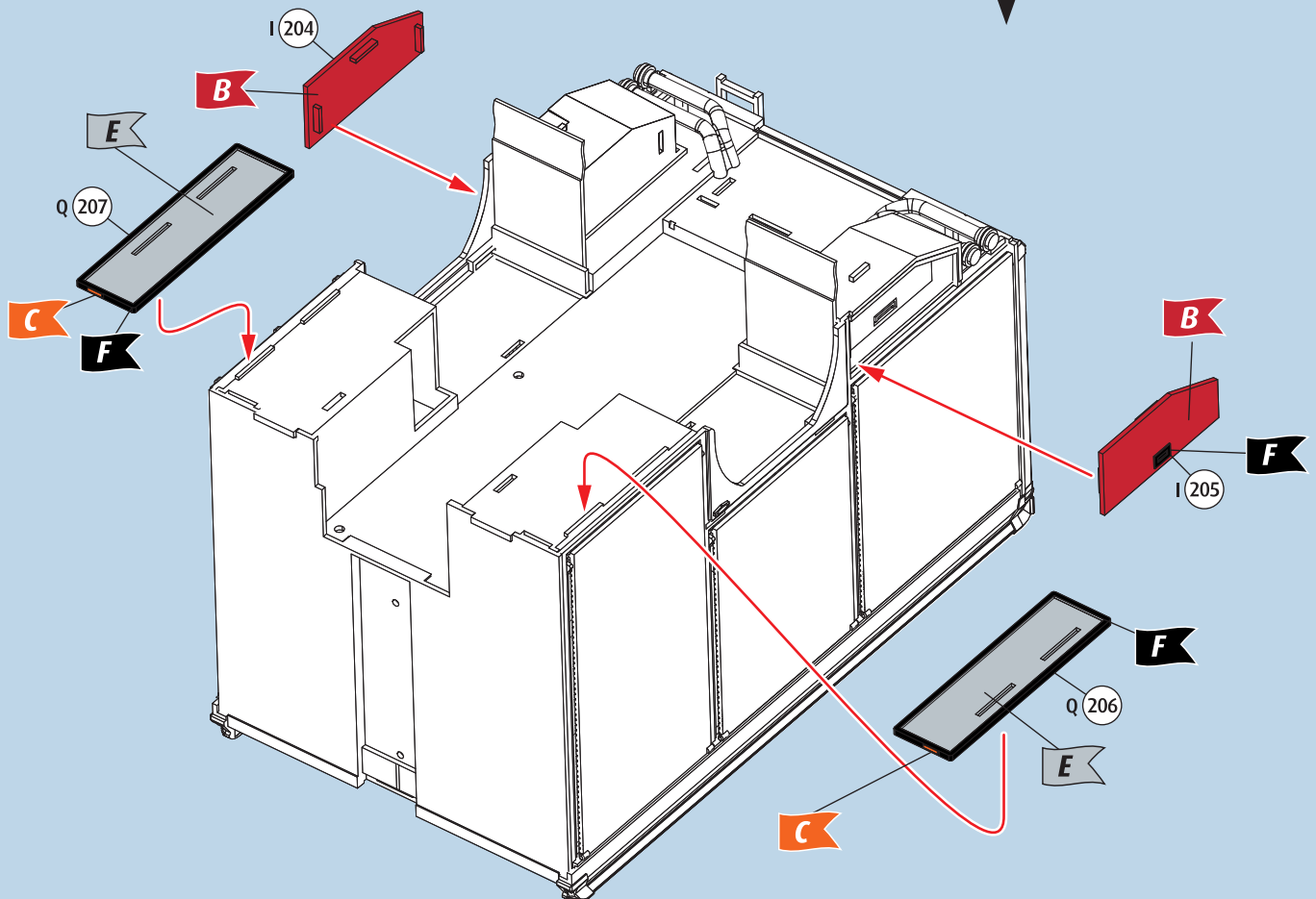
77



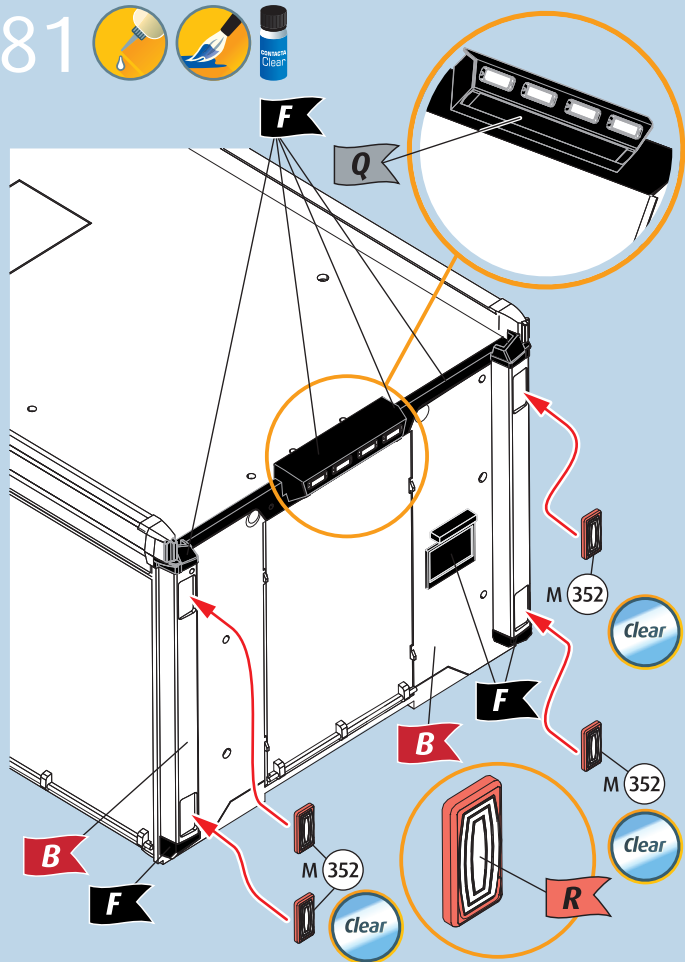
78



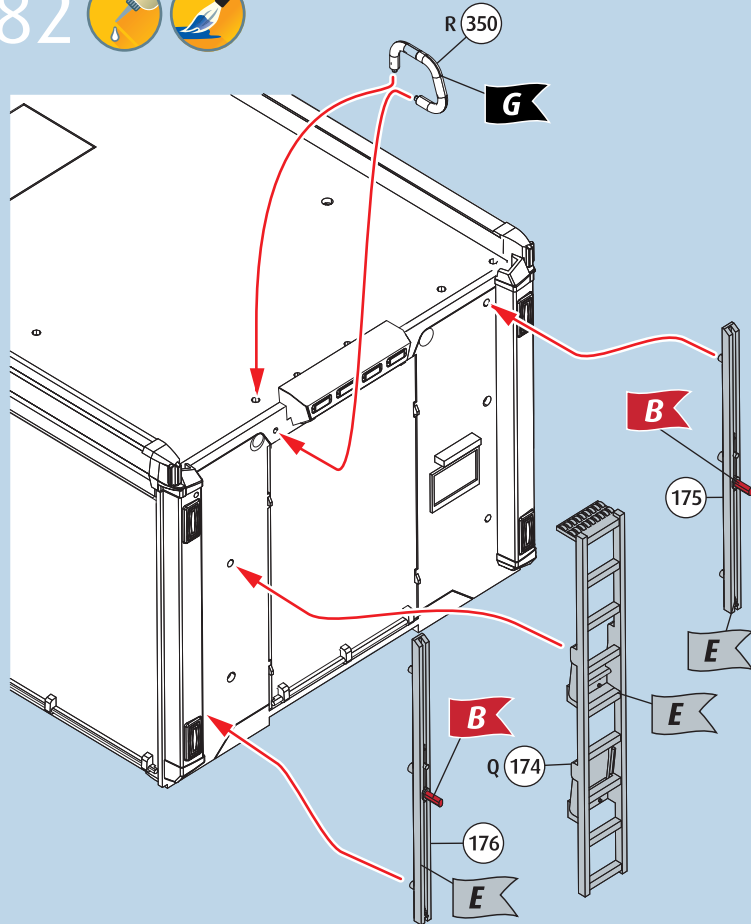


79    open version80    closed version

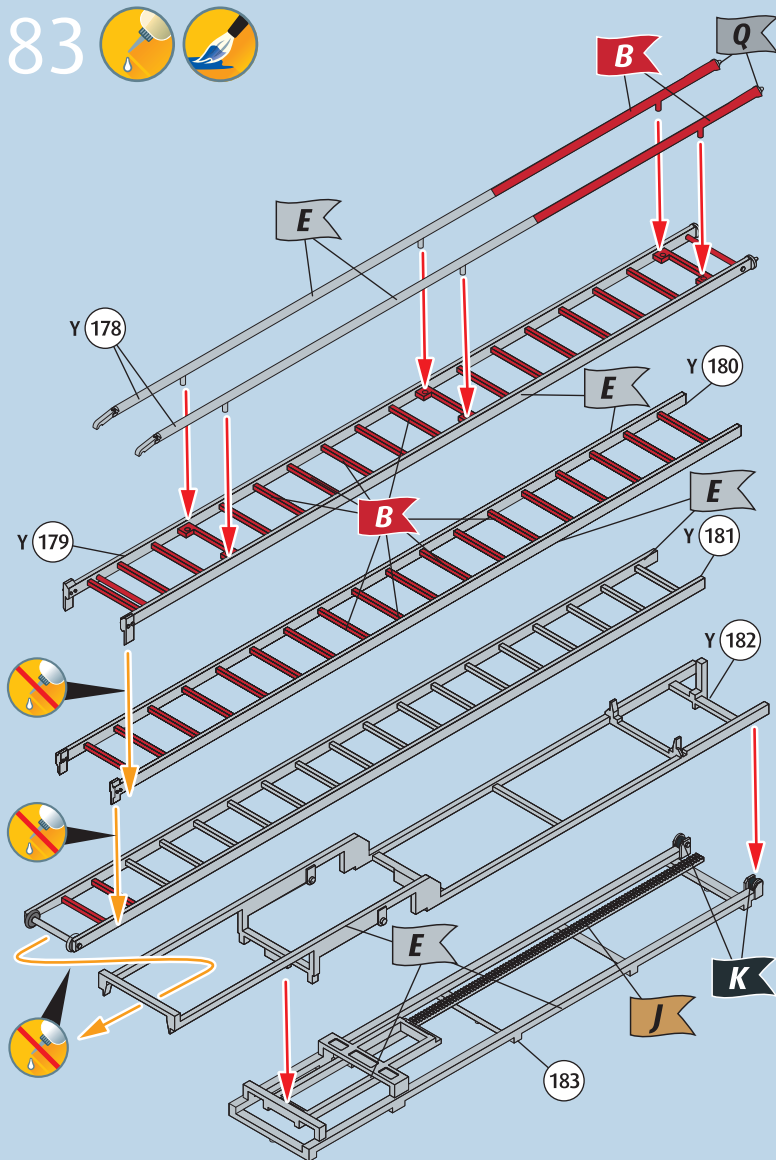
81



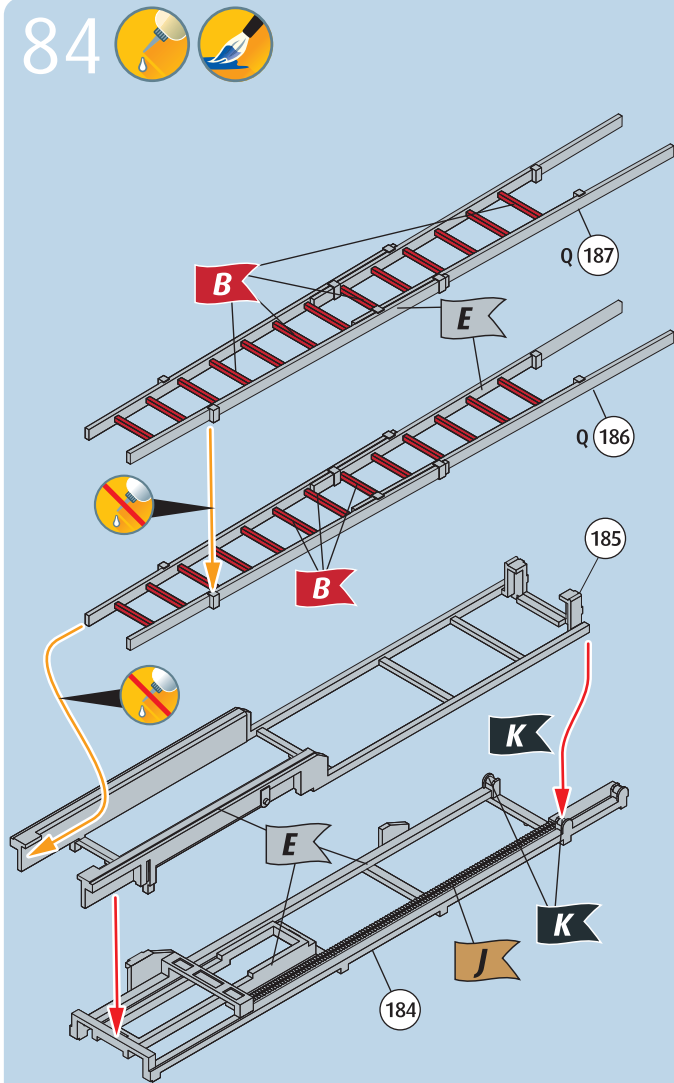
82



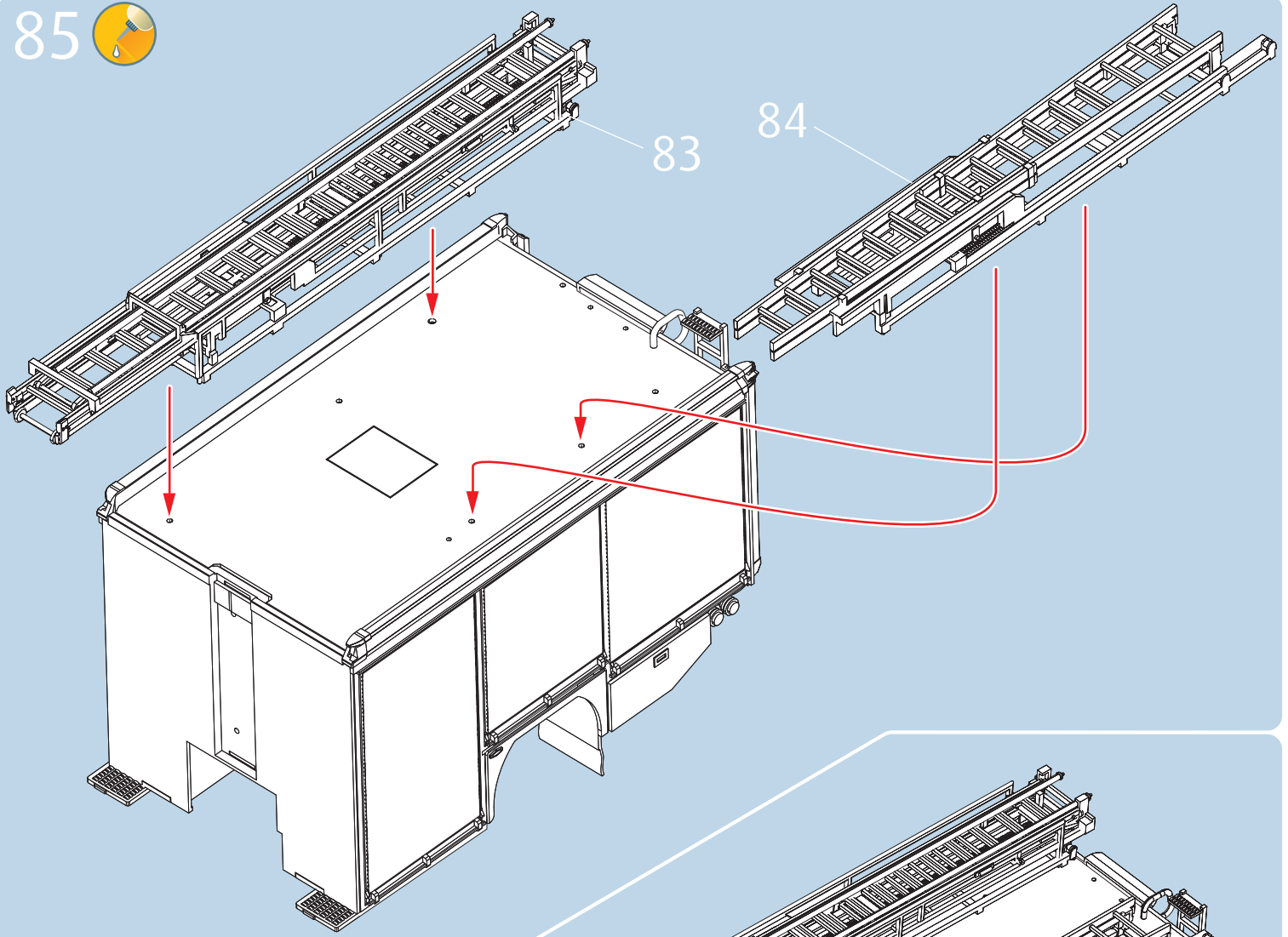
83



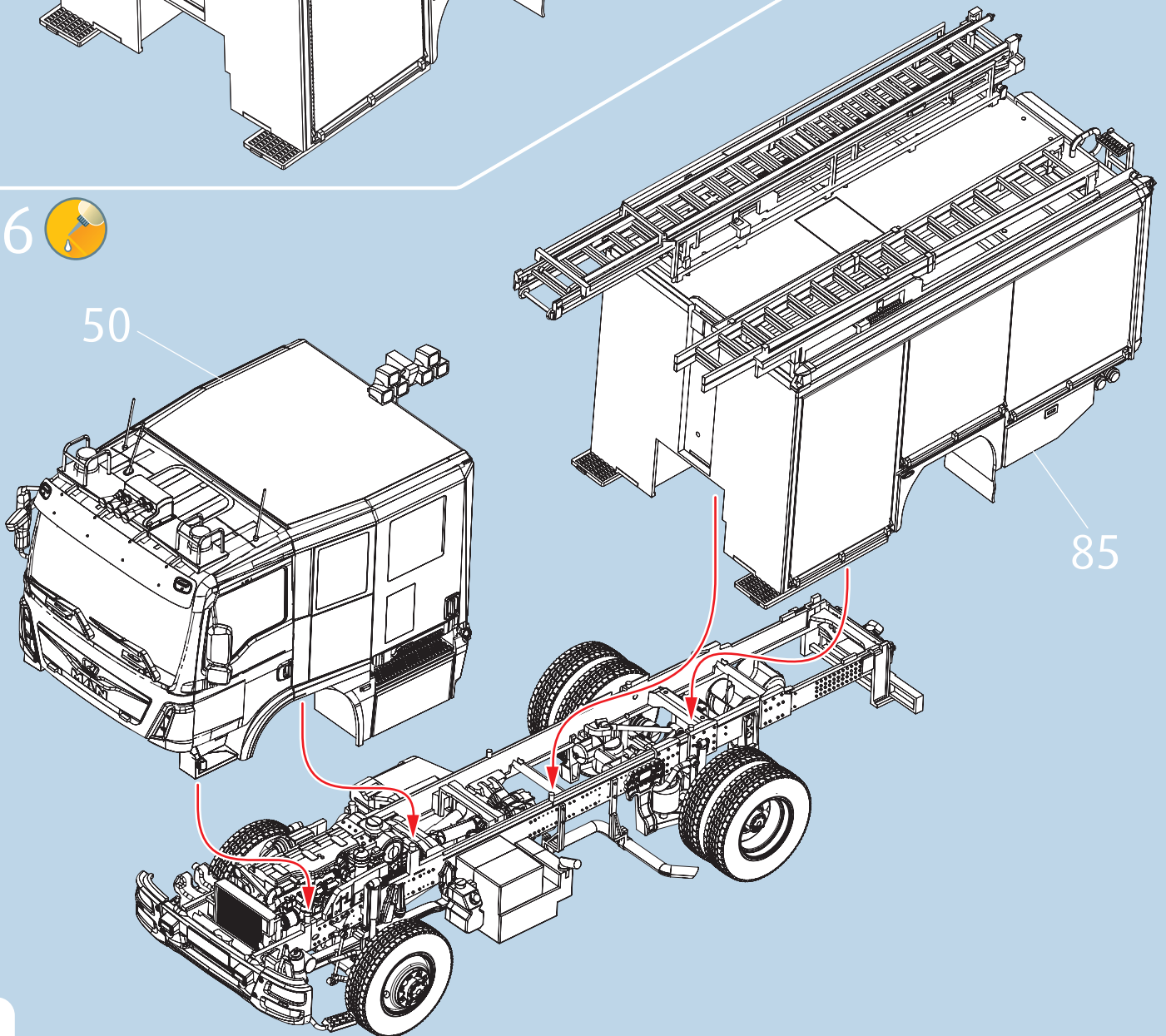
84



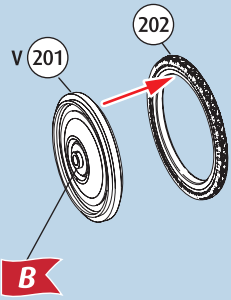
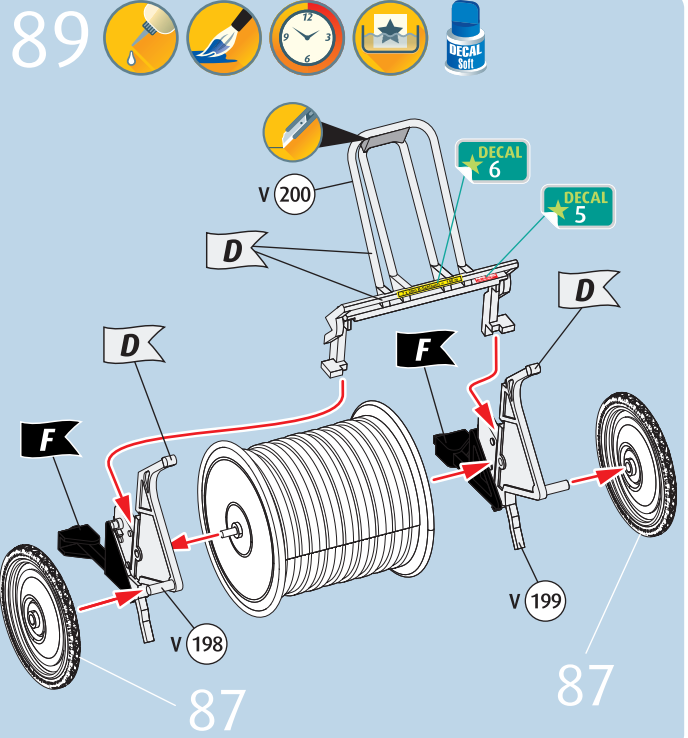
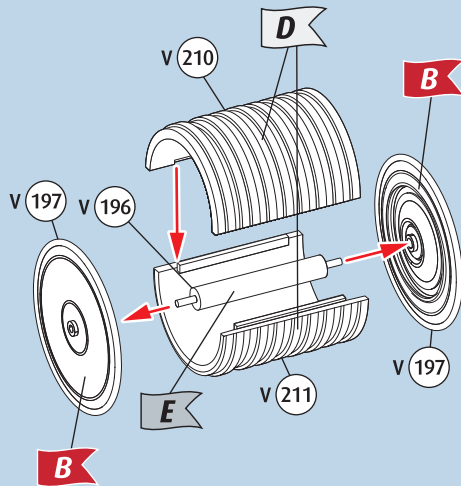
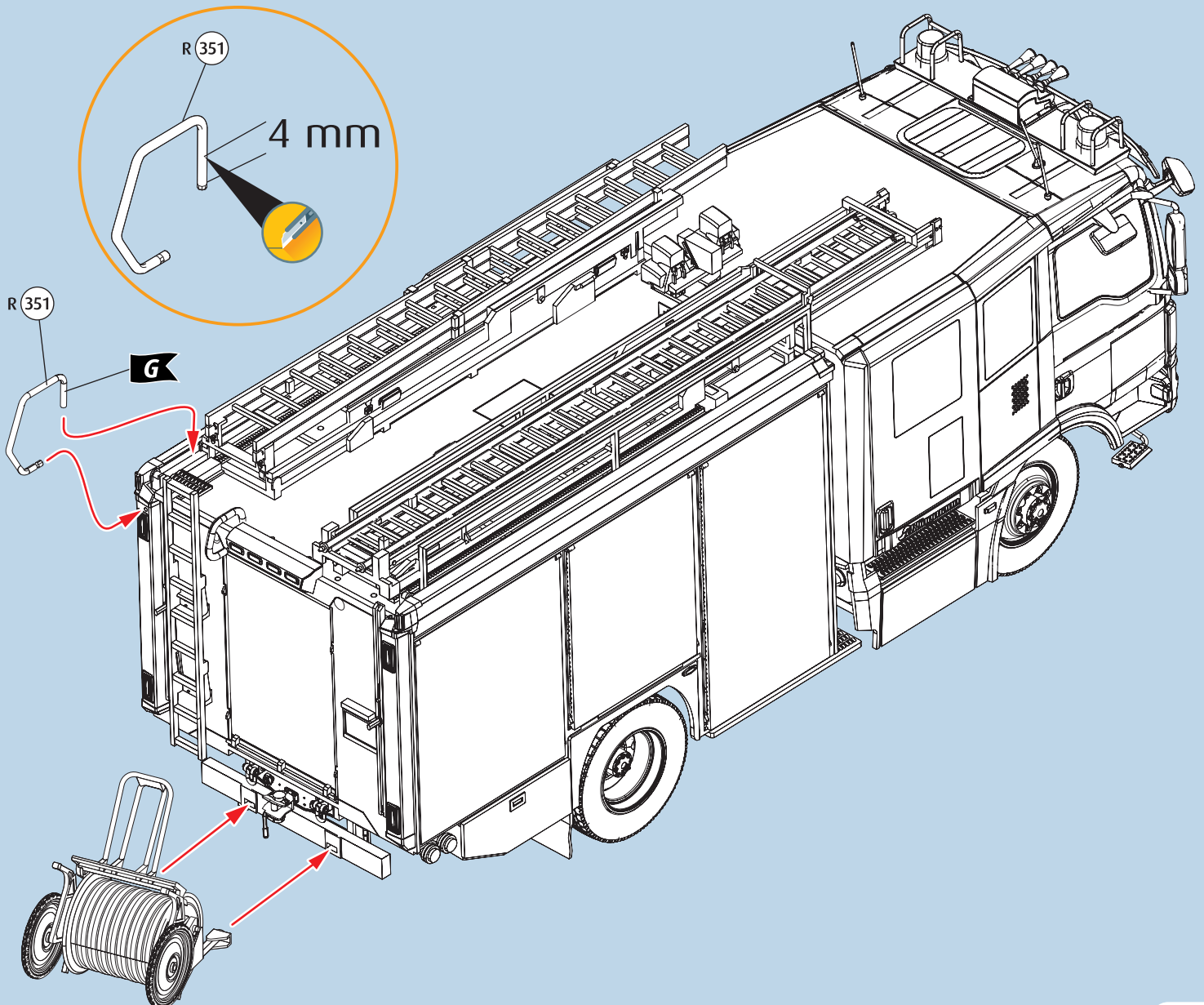
85 



86 





87    
2X88  90  

91

