



Heinkel He 115 B/C Seaplane

04276-0389

© 2012 BY REVELL GmbH & Co. KG. A subsidiary of Hobbico, Inc.

PRINTED IN GERMANY



Heinkel He 115 B/C Seaplane

Von den im Zweiten Weltkrieg eingesetzten Schwimmerflugzeugen war die Heinkel He 115 das größte, aber auch das leistungsfähigste große Kampfflugzeug dieser Art mit Doppelschwimmern. Im Wasser und in der Luft zeichnete Sie sich durch überragende Handlungseigenschaften aus. Zugleich markierte die He 115 aber auch das Ende einer Ära, denn sie war das letzte Kampfflugzeug ihrer Art. Entstanden war die He 115 im Juli 1935 nach einer Spezifikation für ein Mehrzweck-Schwimmerflugzeug das sowohl Patrouillenflüge als auch Bomber- und Torpedoeinsätze fliegen konnte. Als sie schließlich im August 1937 zum Erstflug startete war sie eigentlich bereits veraltet, da ihre Flugleistungen und die schwache Abwehrbewaffnung mit 2 MG 15 Kaliber 7,9 mm bei Begegnungen mit feindlichen Jägern zu einem einseitigen Duell wurden. Trotzdem war das Interesse an der He 115 bei Ländern mit langer Küstenlinie und großen Binnengewässern sehr groß. Im Sommer 1938 bestellte Norwegen sechs Maschinen und Schweden folgte mit einem Auftrag über 12 He 115A-2. Diese Maschinen entsprachen weitgehend den ab Januar 1939 für die Seelflieger der Luftwaffe in Serie gebauten He 115A-1. Die schwedische Luftwaffe bezeichnete ihre Maschinen jedoch als He 115T-2 - wobei T für Torpedo stand. Die ersten A-1 wurden an die 1./Küstenflieger-Gruppe 106 (1./KüFl.Gr. 106) geliefert, die auf Norderey stationiert war. Die Fertigung der He 115 erfolgte bei Heinkel im Werk Rostock-Marienehe neben den Fertigungsstraßen für die He 111. Die Kapazitäten in Marienehe waren durch die He 111-Fertigung jedoch sehr schnell ausgeschöpft. Insgesamt wurden daher bis Ende 1939 nur 62 Maschinen, darunter auch 18 He 115A-2 für den Export, sowie 10 Vorserien-Maschinen gebaut. Die weitere Fertigung wurde zu Weserflug in Emswörden verlegt, wo ab Anfang 1940 die Fertigung mit der neuen, verbesserten Version B-1 fortgeführt wurde. Da die Anforderungen an das Leistungsvermögen der He 115 ständig den neuen Gegebenheiten angepasst werden mussten entstanden sehr schnell Versionen mit den verschiedensten Ausrüstungen. Die B-Serie erhielt Rüstsätze für den Bomben- und Torpedoeinsatz, sowie eine größere Treibstoffkapazität und damit auch eine größere Reichweite. Dazu kamen die Möglichkeiten zum Einsatz von LMA III-Luftminen mit 500kg, sowie der Riesenmine LMB III mit 920 kg. Gleichzeitig wurden Anstrengungen unternommen die Abwehrkraft der He 115 zu verstärken. Dazu wurden auf der Tragfläche in die Motorverkleidungen, nach hinten feuern, 2 MG 17 eingebaut. Als zusätzliche Vorwärtsbewaffnung erhielten die späten B und die folgenden C-Serien ein MG 15/15 starr eingebaut im Bug. Die vorwiegend in Nordeuropa eingesetzten He 115 der Küstenflieger-Gruppen machten sich besonders in der Bekämpfung von alliierten Konvois einen Namen. Dabei wurden vorrangig Einsätze mit Torpedos des Typs LTF 5 und LTF 6b gegen diese Schiffsziele eingesetzt. Besonders bekannt ist dabei der Angriff gegen den aus 36 Schiffen bestehenden Konvoi PQ 17 im Juli 1942, bei dem die in Norwegen stationierten He 115-Verbände, gemeinsam mit den Maschinen der Luftflotte 5, 26 Frachter versenkten. Die Serienfertigung der Heinkel He 115 endete bereits im August 1940. Insgesamt wurden 223 Maschinen der Typen He 115A, B und C gebaut, davon 161 Maschinen bei Weserflug in Emswörden. Nur die schwedischen He 115T-2 überlebten den Zweiten Weltkrieg, 1949 wurde aus Kostengründen der Betrieb stark reduziert und erst am 13. Dezember 1952 wurde die letzte He 115T-2 ausgemustert.

Technische Daten:

Spannweite 22,275 m; Länge Rumpf 17,30 m; Länge über Alles 10,20 m; Höhe über Schwimmer 6,60 m; Schwimmer, Länge 10,20 m; Triebwerk BMW 132 K; Startleistung 710 kw; Dauerleistung 528 kw; Leergewicht 6 715 kg; Startgewicht max. 10 420 kg; Höchstgeschwindigkeit 295 km/h; Reisegeschwindigkeit 275 km/h; Landegeschwindigkeit 100 km/h; Steigleistung 204 m/min; Dienstgipfelhöhe 5 200 m; Reichweite normal 2600 km; Bewaffnung 2 - 4 MG 15, Kaliber 7,9 mm, teilweise; 1x MG 15/15 unter dem Bug; 1 Lufttorpedo LTF5 oder LTF 6, oder 2 Luftminen LMA III oder 1X LMB III; oder 500kg Bombenlast im Rumpf oder unter den Tragflächen; Sonderausrüstung: 2 Nebelgeräte in Schwimmern - Leuchtbombengerät; Besatzung 2 Mann; Serienfertigung 62 Maschinen bei Heinkel, Werk Marienehe und 161 Maschinen bei Weserflug, Emswörden.

Heinkel He 115 B/C Seaplane

Of all flying-boats used during the 2nd World War the He 115 with its large twin floats was not only the biggest but also the most powerful combat aircraft of this type. It was characterized by its outstanding handling characteristics both in the water and in the air. At the same time the He 115 also marked the end of an era. It was the last combat aircraft of its kind. The He 115 originated in July 1935 to a specification for a multi-purpose Float-plane that was equally able to conduct reconnaissance patrols as well as bombing and torpedo missions. When it finally took-off on its maiden flight in August 1937, it was already out-dated. Its poor performance and inferior defensive armament of 2 x 7.9mm calibre MG15 machine-guns meant that encounters with enemy fighters were a one-sided affair. Nevertheless, great interest was shown for the He 115 by countries with a long coastlines and large inland lakes. In the summer of 1938 Norway ordered six aircraft and was followed by Sweden with an order for 12 He 115A-2. These aircraft were broadly speaking similar to the mass produced He 115A-1 „Seelflieger“ series built for the German „Luftwaffe“ from January 1939 onwards. The Swedish Air Force however designated their aircraft as He 115T-2 - T stood for torpedo. The first A-1's were delivered to the 1st Coastal Flight Group 106 (1./KüFl.Gr. 106), which was stationed on the island of Norderey. Production of the He 115 was undertaken at the Heinkel factory in Rostock-Marienehe alongside the production lines of the He 111. Due to production of the He 111 however, in Marienehe very quickly reached production capacity. Further production was transferred to „Weserflug“ in the town of Emswörden where from the beginning of 1940, production continued with the new improved B-1 model. Continued demands to improve and adapt the He 115's performance to new circumstances led to a rapid succession of models with differing levels of equipment. The B-Series received modifications enabling them to carry bomb's and torpedo's, as well as giving them greater fuel capacity and thus a larger range. They also had the ability to use the LMA III 500kg Aerial Mine and the giant LMB III 920kg Mine. At the same time, efforts were made to improve the He 115's defensive armament. To this end, two rearward firing MG17 machine guns were mounted within the engine cowling's on the wing. Deployed mainly in northern Europe the Coastal Groups He 115's made a name for themselves in the fight against Allied convoys. Priority was given to missions against surface shipping using LFT Type 5 and 6B torpedoes. Particularly well known is the attack on convoy PQ17 in July 1942 by He 115 formations stationed in Norway. Together with aircraft from No5 Air Wing they sank 26 freighters out of the 36 ships in the Convoy. By August 1940 mass production of the Heinkel He 115 had already ceased. In all a total of 223 He 115A, B and C were built, 161 at Weserflug in Emswörden. Only the Swedish He 115T-2 survived the Second World War. In 1949 their use was greatly reduced due to financial reasons and on 13 December 1952 the last He 115T-2 was retired from service.

Technical Data:

Wingspan: 22.275 m (73ft 1ins); Fuselage Length: 17.30 m (56ft 9ins); Length Over All: 10.20 m (33ft 5ins); Height above Floats: 6.60 m (21ft 8ins); Float Length: 10.20 m (33ft 5ins); Engine: BMW 132K; Take-off Rating: 710 kw; Continuous Rating: 528 kw; Empty Weight: 6715 kg (14807 lbs); Max Take-off Weight: 10420 kg (22976 lbs); Max Speed: 295 km/h (183 mph); Cruising Speed: 275 km/h (171 mph); Landing Speed: 100 km/h (61 mph); Rate of Climb: 204 m/min (670 ft/min); Service Ceiling: 5200 m (17050 ft); Normal Range: 2600 km (1615 miles) Armament: 2-4 7.9 mm cal MG15, As required; 1 x MG15/15 under the nose; 1 x LTF5 or LTF6 Aerial Torpedo or 2 x LMA III Aerial Mines; or 1 X LMB III; or 500 kg (1100 lb) bomb-load in the Fuselage or under the wings; Special equipment: 2 Smoke Dischargers in the Floats Flare Dispenser; Crew 2; Mass Production: 62 Aircraft at the Heinkel Factory in Marienehe and 161 Aircraft at Weserflug in Emswörden.

Foam hergestellt und im Eigentum von Revell GmbH & Co. KG. Widersetzliche Nachahmungen werden gerichtlich verfolgt.

Ce produsit este proprietate de a societii Revell GmbH & Co. KG. Toate utilizari sau duplicari frauduloase fara aprobarea noastra sunt interzise.

Modelado y en propiedad de Revell GmbH & Co. KG. Imitaciones ilegales serán perseguidas por la ley.

Forma prodotta da Revell GmbH & Co. KG. e di proprietà della stessa impresa, la quale procederà legalmente contro ogni imitazione abusiva.

Modeli on Revell GmbH & Co. KG. valmistama ja omisauetna. Laittoaman kopioiminen tuulaan puuttamaan oikeudellisiin toimiin.

Formen er produsert og eies av Revell GmbH & Co. KG. Etterligning uten tillatelse vil bli gjerdret for rettslig forfølgelse.

Produce i prava vlasnosto, firmy Revell GmbH & Co. KG. Niesogajne podrobavanje (saj zaborovora) pod odgovornost'ahojstva sadovca.

Model, Revell GmbH & Co. KG. firmasının mülkiyeti altında imal edilmiştir. Kanunla aydın taklitler mahkemeye takip edilecektir.

A forma stvorená je a v súlade s právom náleža k firme Revell GmbH & Co. KG. Akopované výrobky: sú právom nasledované súdne.

Mould manufactured by and property of Revell GmbH & Co. KG. Illegal imitations are subject to prosecution.

Vorm vervaardigd door en eigendom van Revell GmbH & Co. KG. Onrechtmatige nabootsingën worden gerechtelijk vervolgd.

Formas produzadas e de propriedade da Revell GmbH & Co. KG. Copias não autorizadas serão processadas, unicamente como determinado na lei.

Modeliller tikiyetad av och tillhör Revell GmbH & Co. KG. All kopiering beivras enligt lagen om upphovsrätt.

Formen er framstilt af Revell GmbH & Co. KG. som også har ejendomsret. Lovstridige efterligninger forfølges.

Modela proizvedena su i vlasnosti kompanije Revell GmbH & Co. KG. Protivuzorne imitacije predstavljaju krivicno delovanje.

Modeli su proizvedeni i su vlasništvo firme Revell GmbH & Co. KG. Sv nepovoleni replikazije biće katodolnočno diskvalifikovani.

Tez byl vyvozen limit; Revell GmbH & Co. KG. e jeho vlastnictvím. Práv nezákonným zopodobováním se bude postulovat soudní ošetá.

Forma je proizvedena in je vlasništvo Revell GmbH & Co. KG. Neovtobene kopije bodo pravno kaznjene.

Benötigte Farben / Used Colors

Benötigte Farben
Required colours

Peintures nécessaires
Benodigde kleuren

Pinturas necesarias
Tintas necessárias

Colori necessari
Använda färger

Tarvittavat värit
Du trenger følgende farger

Nødvendige farger
Необходимые краски

Potrzebne kolory
Απαιτούμενα χρώματα

Gerekti renkler
Potřebné barvy

Szükséges színek.
Potrebne barve

90 %

A

10 %

mausgrau, matt 47 +
mouse grey, matt
gris souris, mat
muisgrjs, mat
gris ratón, mate
cinzento pardo, fosco
grigio topo, opaco
mugrá, matt
hiirenharmaa, himmeä
musegrå, matt
мышинно-серый, матовый
myszaty, matowy
үкри поттықиу, mat
fare grisi, mat
mysi šedá, matná
egérszürke, matt
mišje siva, mat

helloliv, matt 45
light olive, matt
olive clair, mat
olijf-licht, mat
aceituna, mate
oliva claro, fosco
oliva chiaro, opaco
ljusoliv, matt
vaalean olivi, himmeä
lysoliv, mat
lys oliven, matt
светло-оливковый, матовый
jasnooliwk., matowy
ανοιχτό χακί, mat
açik zeytuni, mat
světloolivová, matná
világos oliv, matt
svetlo oliva, mat

B

Hellblau, matt 49
Light blue, matt
Bleu clair, mat
Lichtblau, mat
Azul claro, mate
Blu chiaro, opaco
Ljusbliå, matt
Vaaleansininen, matta
Lysblå, mat
Lysblå, matt
Светло-синий, матовый
Jasnoniebieski, matowy
Μπλε ανοιχτό, mat
Açik mavi, mat
Světlemodrá, matná
Svetlomodra, brez leska

90 %

C

10 %

Dunkelgrün, matt 39 +
Dark green, matt
Vert foncé, mat
Donkergroen, mat
Verde oscuro, mate
Verde-escuro, mate
Verde scuro, opaco
Mörkgrön, matt
Tummanvihreä, matta
Mörkgrön, mat
Mörkgrön, matt
Темно-зеленый, матовый
Ciemnozielony, matowy
Πράσινο σκούρο, mat
Koyu yeşil, mat
Sötétzöld, matt
Tmavomodrá, matná
Temnozelená, brez leska

gelb, matt 15
yellow, matt
jaune, mat
geel, mat
amarillo, mate
amarelo, fosco
giallo, opaco
gul, matt
keltainen, himmeä
gul, mat
gul, matt
желтый, матовый
žóty, matowy
κίτρινο, mat
sarı, mat
žlutá, matná
sárga, matt
rumena, mat

D

Schwarzgrün, matt 40
Black green, matt
Vert noir, mat
Zwartgroen, mat
Negro verdoso, mate
Verde-preto, mate
Nero verde, opaco
Svartgrön, matt
Tummanvihreä, matta
Sortgrön, mat
Sortgrön, matt
Черно-зеленый, матовый
Czarnozielony, matowy
Πράσινο σκούρο, mat
Siyah yeşili, mat
Feketeszöld, matt
Černozelená, matná
Črnozelená, brez leska

E

anthrazit, matt 9
anthracite grey, matt
anthracite, mat
antraciet, mat
antracite, fosco
antracite, opaco
antracit, matt
antrasiti, himmeä
koksgrå, mat
antrasit, matt
антрацит, матовый
antracyt, matowy
ανθρακί, mat
antrasit, mat
antracit, matná
antracit, matt
tamno siva, mat

F

gelb, matt 15
yellow, matt
jaune, mat
geel, mat
amarillo, mate
amarelo, fosco
giallo, opaco
gul, matt
keltainen, himmeä
gul, mat
gul, matt
желтый, матовый
žóty, matowy
κίτρινο, mat
sarı, mat
žlutá, matná
sárga, matt
rumena, mat

G

karminrot, matt 36
carmin red, matt
rouge carmin, mat
karmijnrood, mat
carmin, mate
vermelho carmin, fosco
rosso carminio, opaco
karmiröd, matt
karminiinpunainen, himmeä
karmiröd, matt
karmiröd, matt
красный кармин, матовый
karmiröy, matowy
κόκκινο όδιπρό, mat
lál rengi, mat
krbové červená, matná
kárminpiros, matt
šminka rdeča, mat

75 %

H

25 %

eisen, metallic 91 +
steel, metallic
coloris fer, métallique
ijzerkleurig, metallic
ferroso, metalizado
ferro, metálico
ferro, metálico
järnfärg, metallic
teräksenväriäinen, metallikiilto
jern, metallisk
jern, metallic
стальной, металллик
želazo, metaliczny
σιδηρού, μεταλλικό
demir, metalik
železná, metaliza
vas, metáll
železna, metalik

anthrazit, matt 9
anthracite grey, matt
anthracite, mat
antraciet, mat
antracite, mate
antracite, fosco
antracite, opaco
antracit, matt
antrasiti, himmeä
koksgrå, mat
antrasit, matt
антрацит, матовый
antracyt, matowy
ανθρακί, mat
antrasit, matná
antracit, matná
antracit, matt
tamno siva, mat

I

hellgrau, seidenmatt 371
light grey, silky-matt
gris clair, satiné
lichtgrjs, zijdemat
gris claro, mate seda
cinzento claro, fosco sedoso
grigio chiaro, opaco seta
ljusgrå, sidenmatt
vaaleanharmaa, silkinhimeä
lysegrå, silkematt
светло-серый, шелковисто-матовый
jasnoszary, jedwabisto-matowy
ανοιχτό γκρι, μεταξωτό mat
açik gri, ipek mat
světlesědá, hedvábné matná
világosszürke, selyemmatt
svetlo siva, svila mat

J

eisen, metallic 91
steel, metallic
coloris fer, métallique
ijzerkleurig, metallic
ferroso, metalizado
ferro, metálico
ferro, metálico
järnfärg, metallic
teräksenväriäinen, metallikiilto
jern, metallisk
jern, metallic
стальной, металллик
želazo, metaliczny
σιδηρού, μεταλλικό
demir, metalik
železná, metaliza
vas, metáll
železna, metalik

K

hautfarbe, matt 35
flesh, matt
couleur chair, mat
huidskleur, mat
color piel, mate
cór da pele, fosco
colore pelle, opaco
hudfärg, matt
ihonväriäinen, himmeä
hudfarge, matt
hudfarge, matt
телесный, матовый
cielisty, matowy
χρώμα δέρματος, mat
ten rengi, mat
barva kůže, matná
börnszínú, matt
barva kože, mat

L

Erde dunkel, matt 82
Dark earth, matt
Terre foncée, mat
Donkerardkleurig, mat
Color tierra oscuro, mate
Terra-escuro, mate
Terra scura, opaco
Jord mörk, matt
Mullanruskea, matta
Mörk jord, matt
Jord mark, matt
Темный земляной, матовый
Ciemnoziemny, matowy
Γήινο σκούρο, mat
Toprak koyu, mat
Földszínú, matt
Zemité tmavá, matná
Prstena temna, brez leska

M

blau, matt 56
blue, matt
bleu, mat
blauw, mat
azul, mate
azul, fosco
blu, opaco
blå, matt
sininen, himmeä
blå, mat
blå, matt
синий, матовый
niebieski, matowy
μπλε, mat
mavi, mat
modrá, matná
kék, matt
plava, mat

N

weiß, matt 5
white, matt
blanc, mat
wit, mat
blanco, mate
branco, fosco
bianco, opaco
vit, matt
valkoinen, himmeä
hvid, mat
hvit, matt
белый, матовый
biały, matowy
λευκό, mat
beyaz, mat
blå, matná
fehér, matt
bela, mat

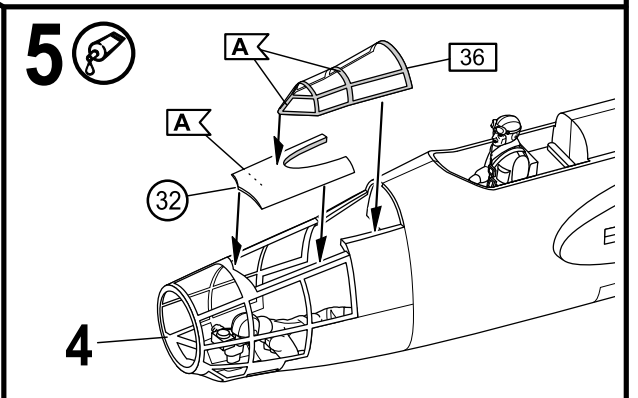
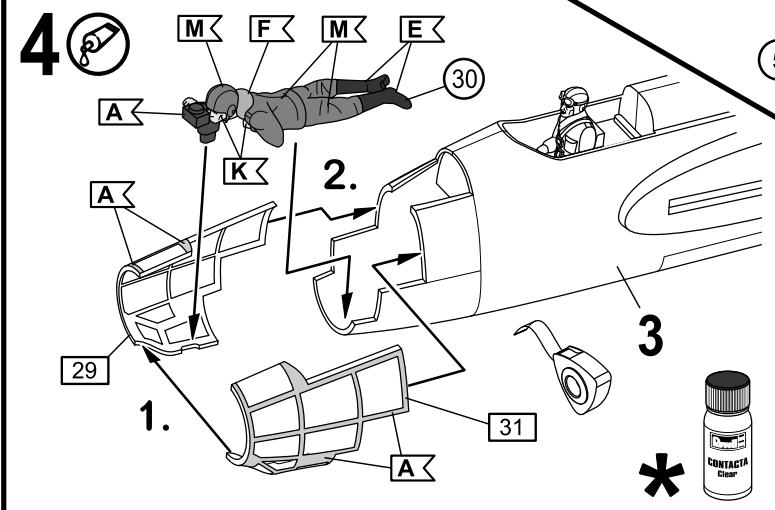
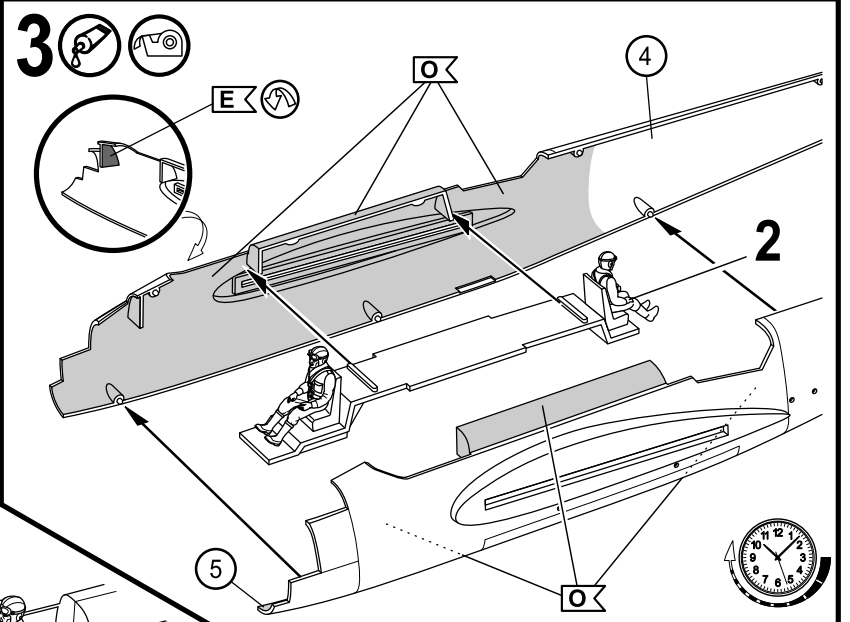
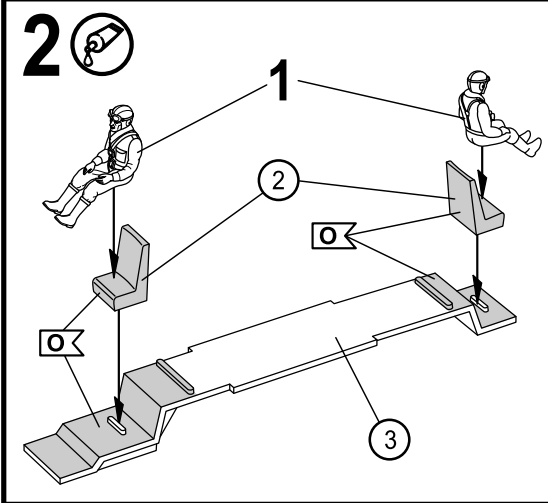
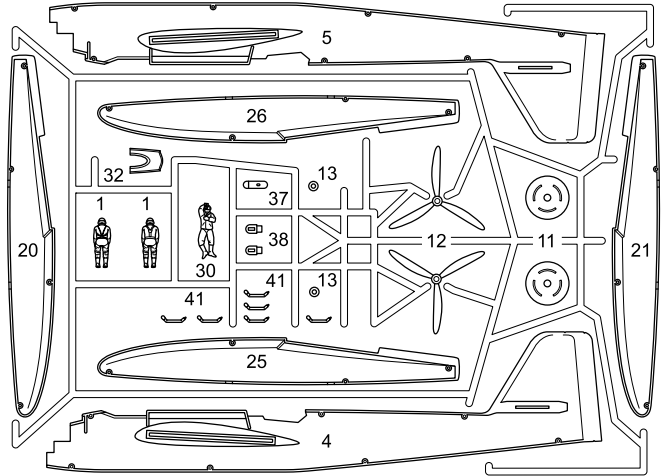
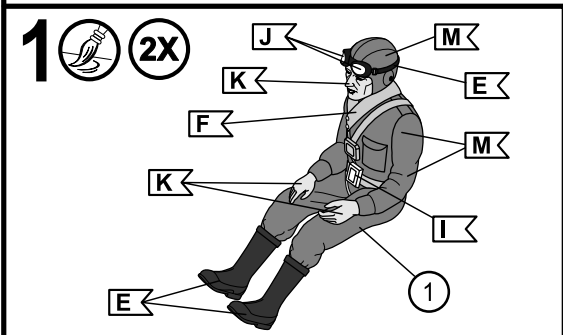
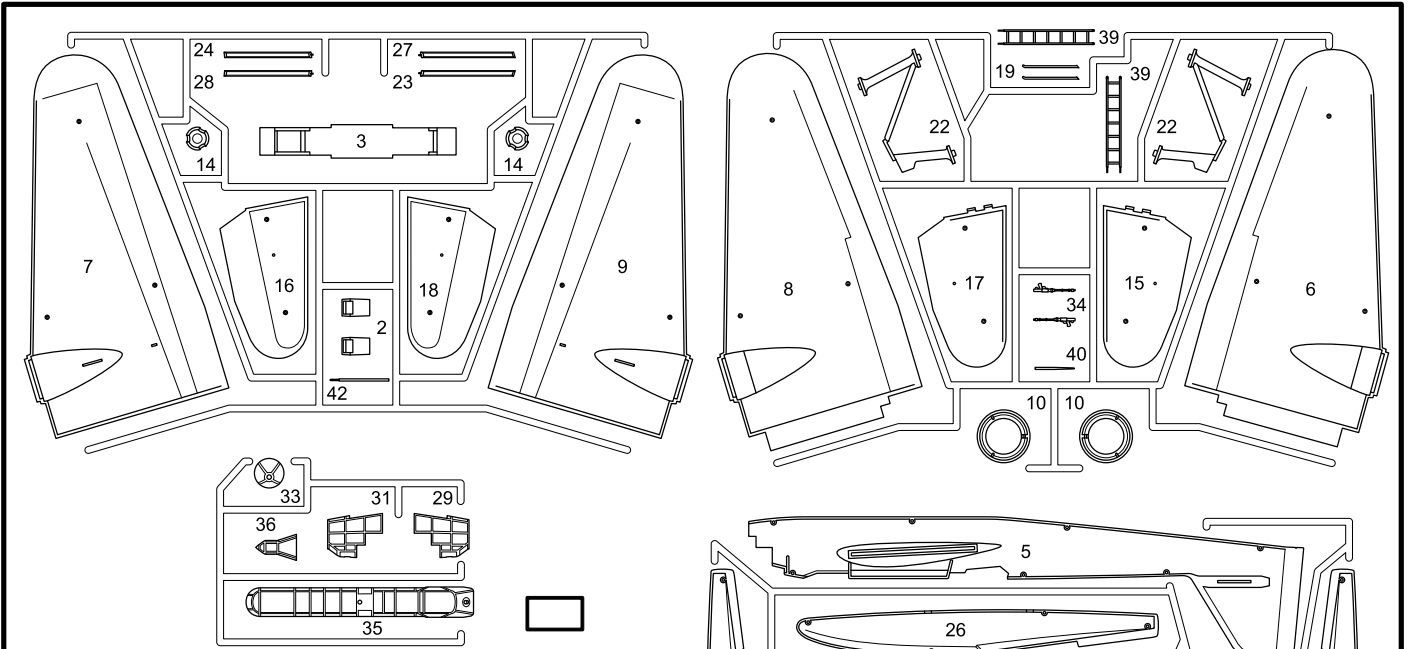
O

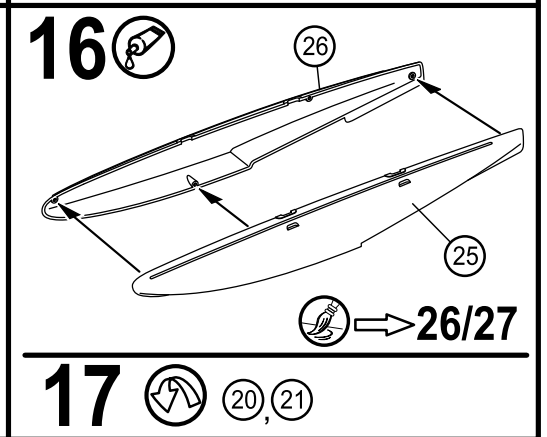
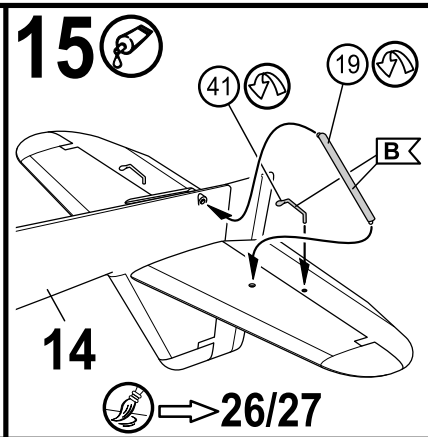
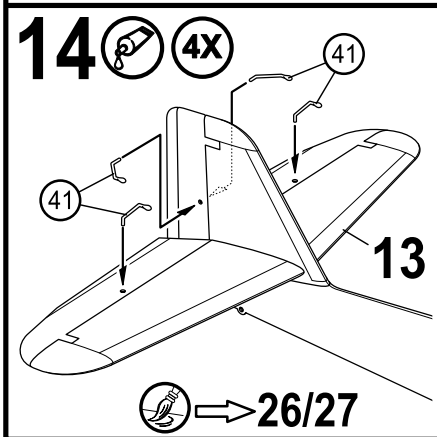
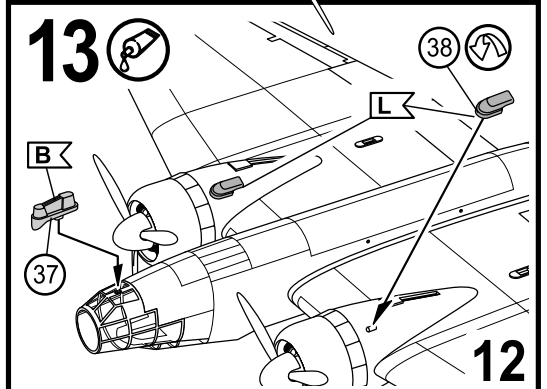
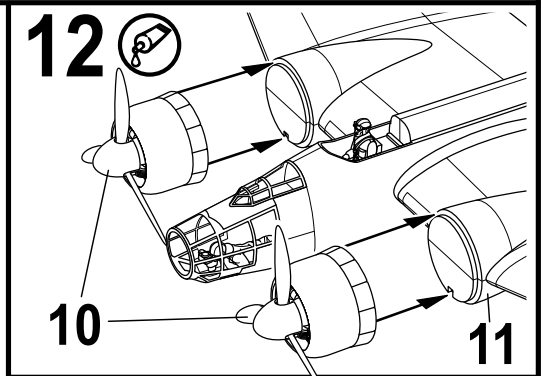
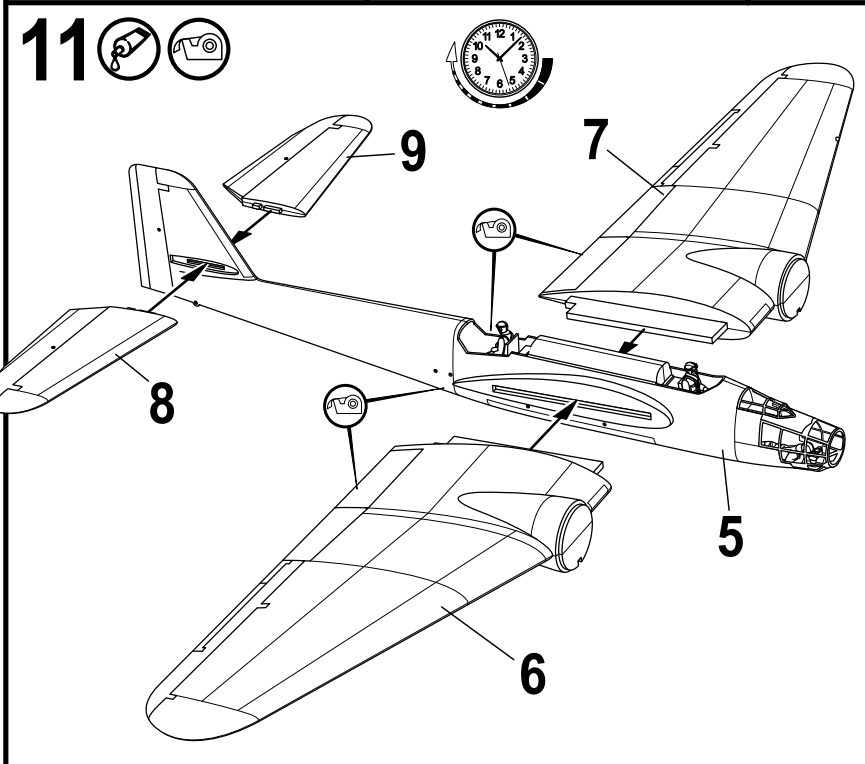
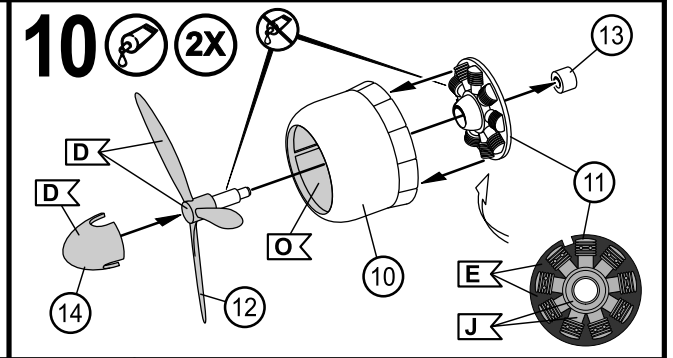
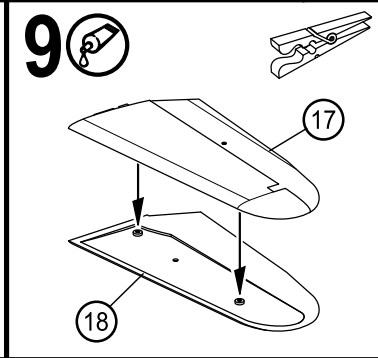
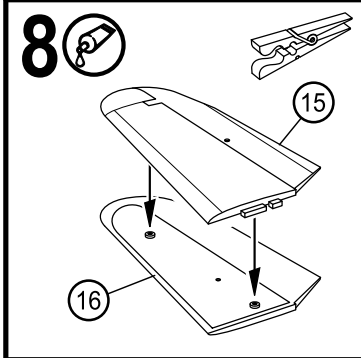
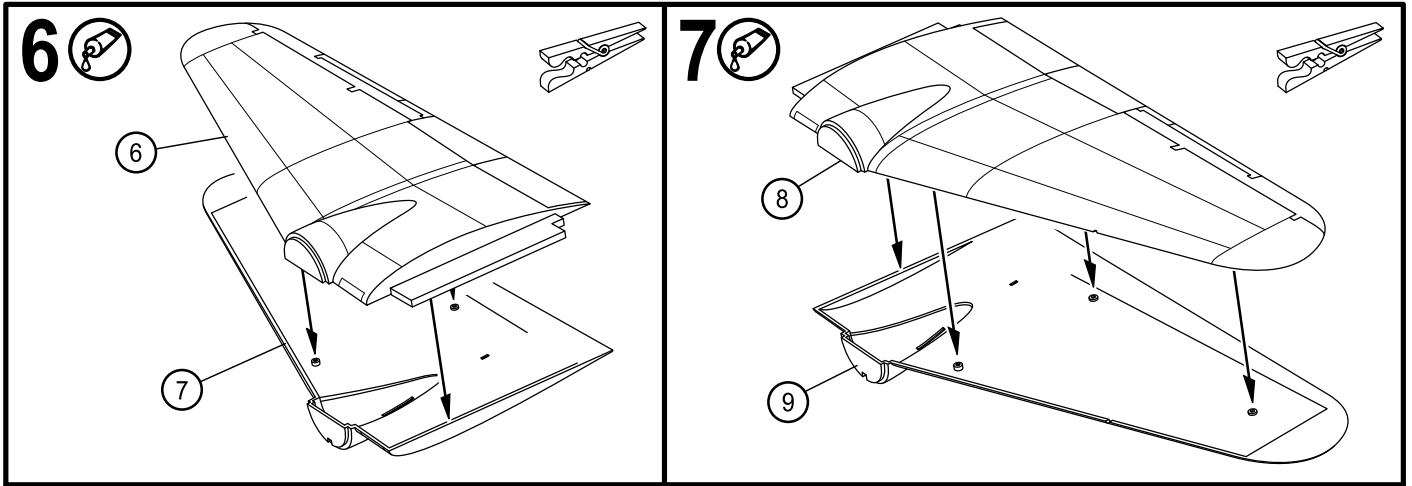
helloliv, matt 45
light olive, matt
olive clair, mat
olijf-licht, mat
aceituna, mate
oliva claro, fosco
oliva chiaro, opaco
ljusoliv, matt
vaalean olivi, himmeä
lysoliv, mat
lys oliven, matt
светло-оливковый, матовый
jasnooliwk., matowy
ανοιχτό χακί, mat
açik zeytuni, mat
světloolivová, matná
világos oliv, matt
svetlo oliva, mat



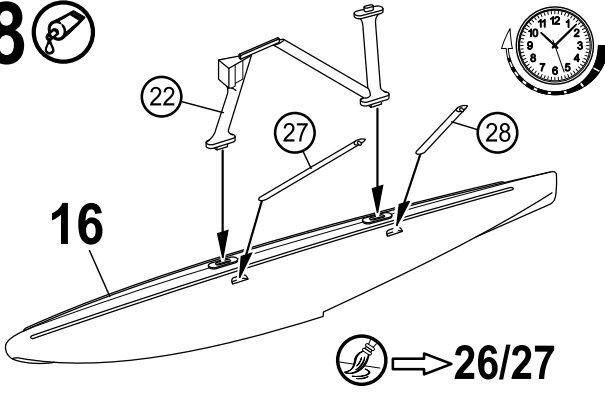
Schwarzen Faden benutzen
Use black thread
Employer le fil noir
Gebruik zwarte draad
Utilizar hilo color negro
Utilizar fio preto
Usare filo nero
Använd svart trådar
Käytä mustaa lankaa
Benyt en sort
Bruk svart
Использовать черные нитки
Użyć czarnej nici
χρησιμοποιήστε την καφέ μαύρου
Kahverengi siyah iplik kullanın
Použit černé vlákno
barna feketete fonalat kell használni
Uporabljati črni nit

Nicht enthalten
Not included
Non fourni
Behoort niet tot de levering
No incluido
Non compresi
Não incluído
Ikke medsendt
Ingår ej
Ikke inkluderet
Eivät sisälly
Δεν συμπεριλαμβάνεται
He содержится
Nem tartalmazza
Nie zawiera
Ni vsebovano
İçerisinde bulunmamaktadır
Neni obsazeno

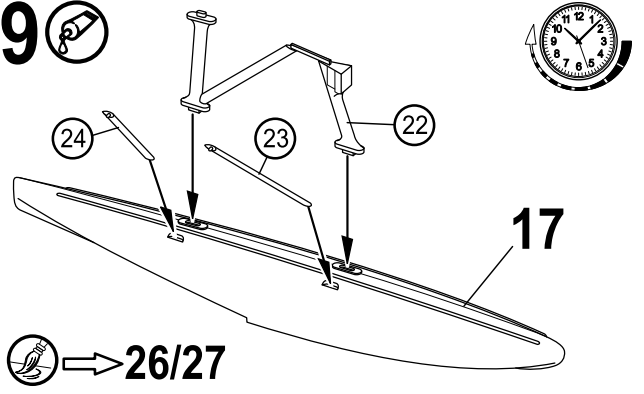




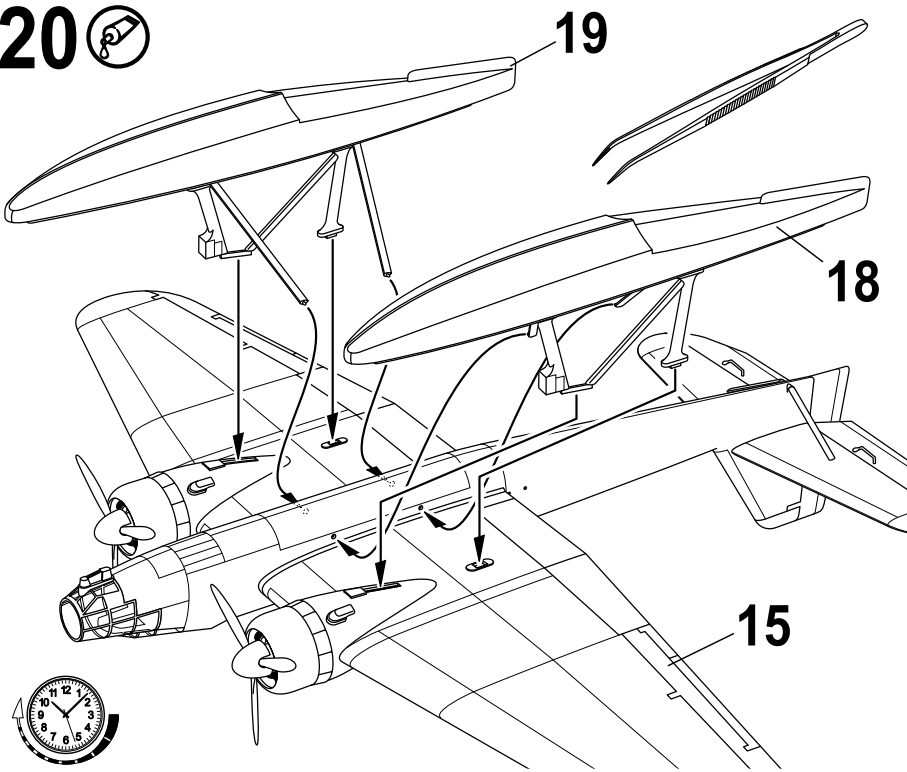
18



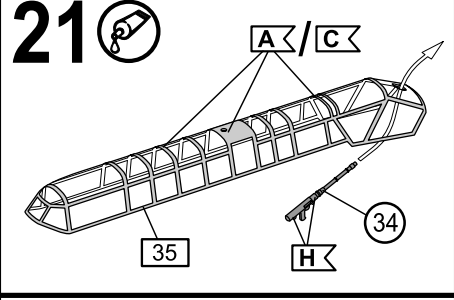
19



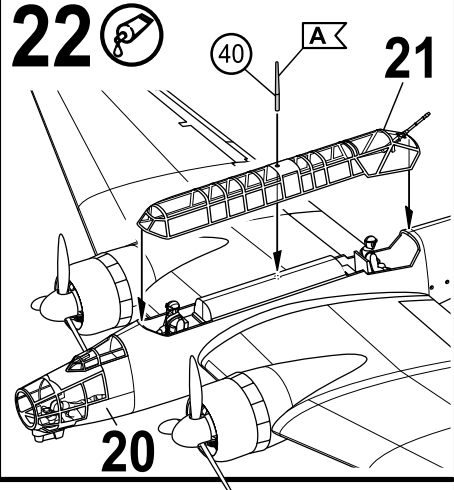
20



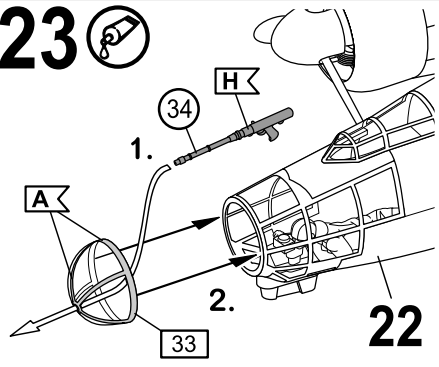
21



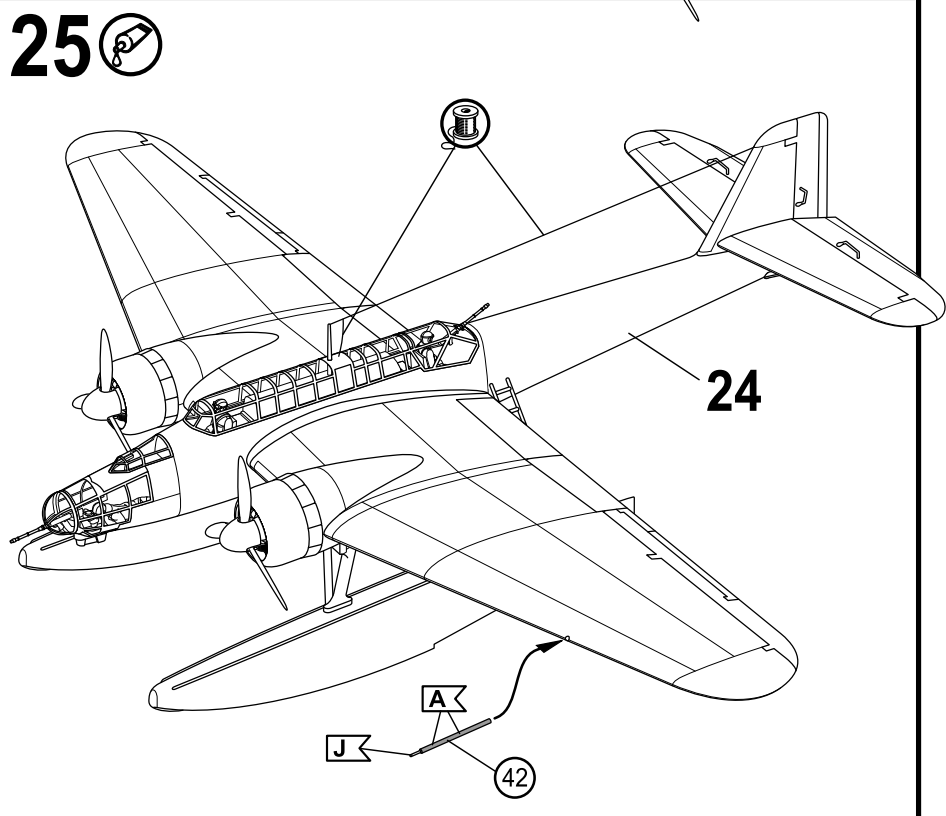
22



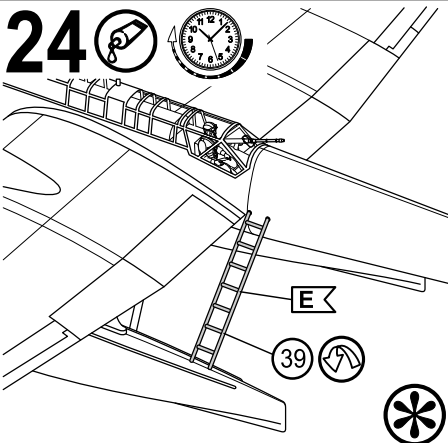
23



25



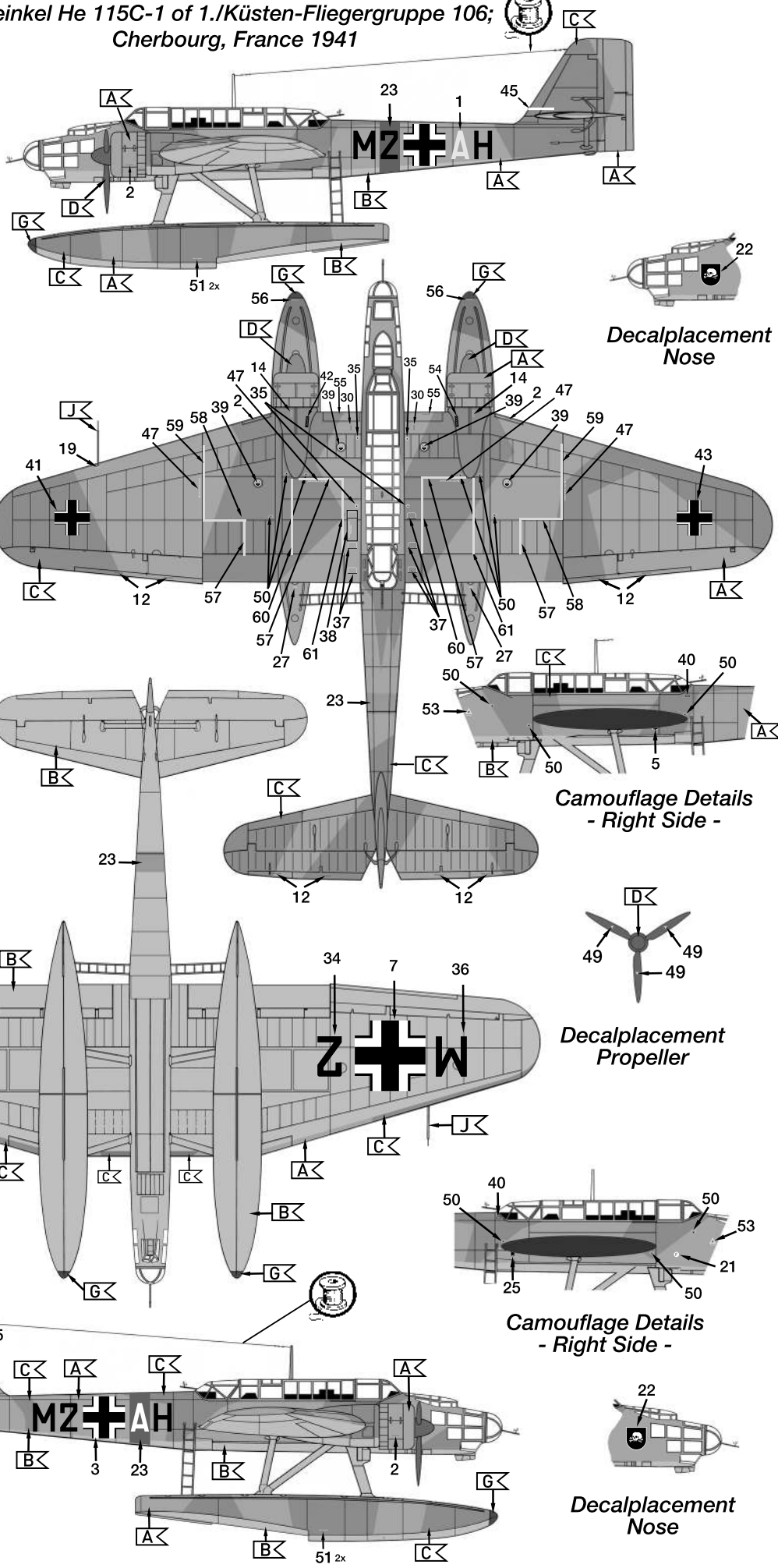
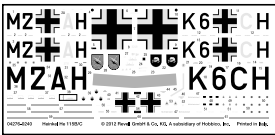
24



26



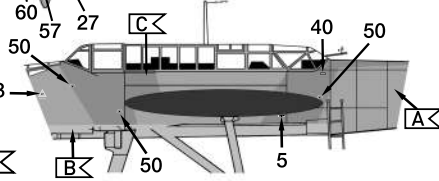
Heinkel He 115C-1 of 1./Küsten-Fliegergruppe 106; Cherbourg, France 1941



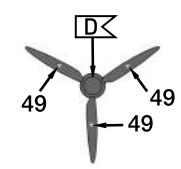
- A**
- B**
- C**
- D**
- E**
- F**
- G**
- J**



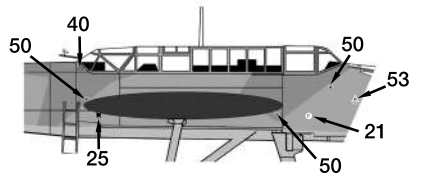
Decalplacement
Nose



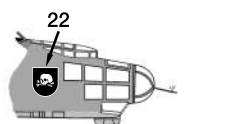
Camouflage Details
- Right Side -



Decalplacement
Propeller

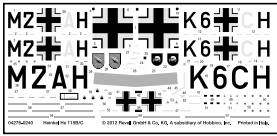


Camouflage Details
- Right Side -

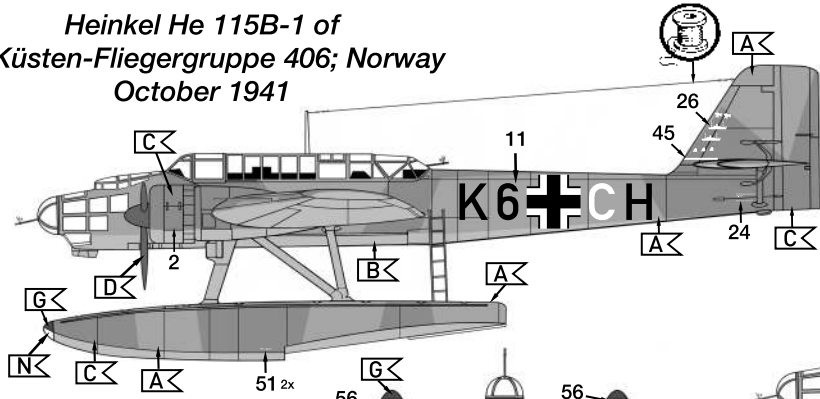


Decalplacement
Nose

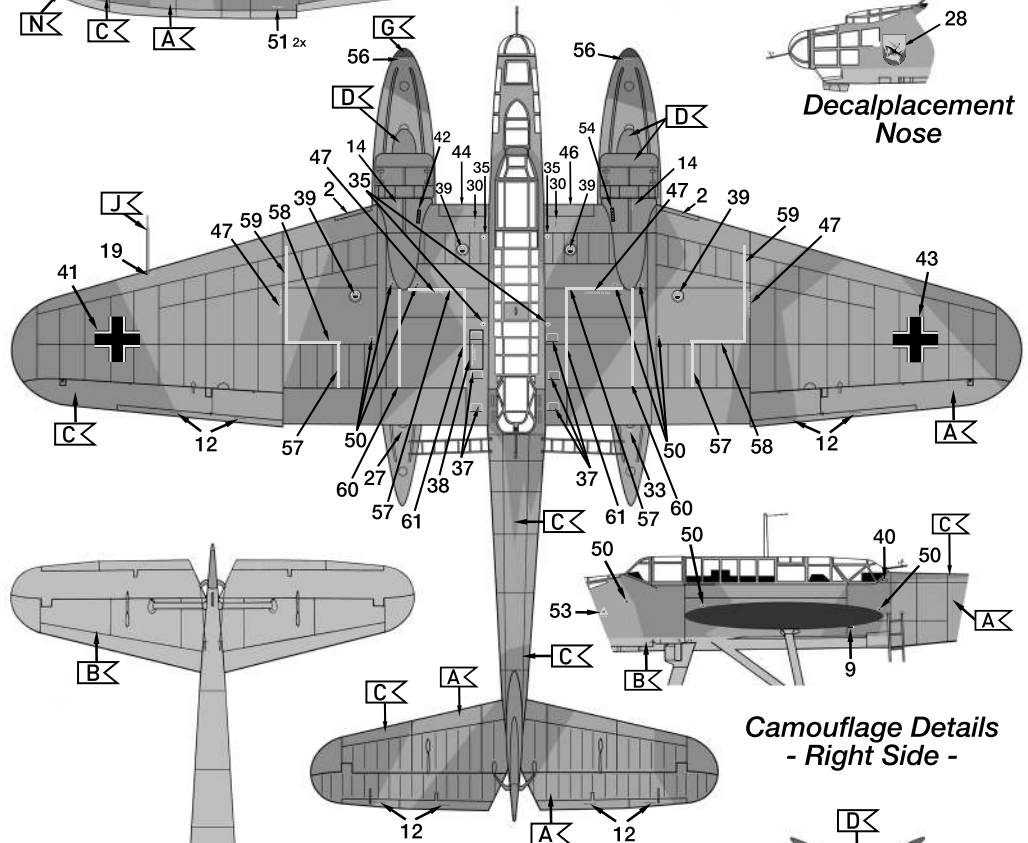
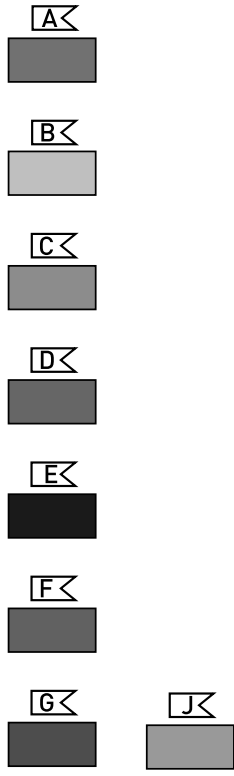
27



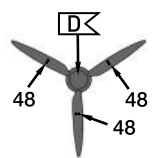
Heinkel He 115B-1 of
1./Küsten-Fliegergruppe 406; Norway
October 1941



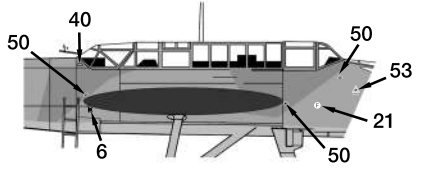
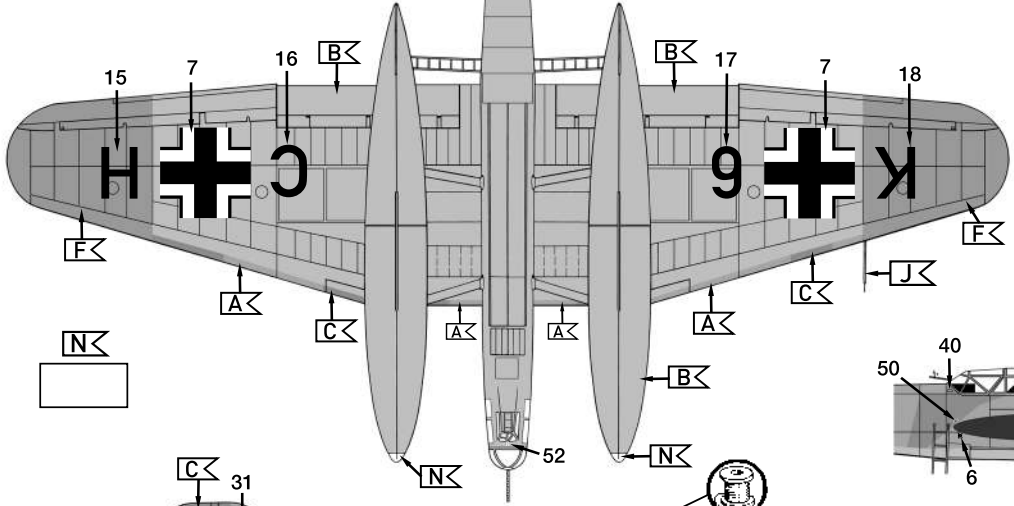
Decalplacement
Nose



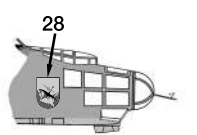
Camouflage Details
- Right Side -



Decalplacement
Propeller



Camouflage Details
- Right Side -



Decalplacement
Nose

